

ENSEMBLE, agissons pour la réussite de nos enfants



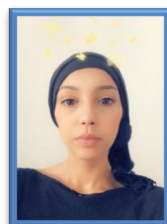
**Alexandra
de Boysson**

Maman de Rose
Classe Verte



**Siham
El Mansouri**

Maman de Selma
Classe Verte



Sabrina Deblaoui

Maman de Adam
Classe Jaune

Votre participation à ces élections donne du poids
à notre **représentation** et à nos **actions**.

N'oubliez pas : chaque parent vote !

Contactez nous : gpei.jeanmace@gmail.com



GROUPEMENT DES PARENTS D'ÉLÈVES INDÉPENDANTS

Association loi de 1901 - Habilitation Inspection de l'Académie en date du 13 décembre 1990

ÉLECTIONS DES PARENTS D'ÉLÈVES AU CONSEIL DE L'ÉCOLE JEAN MACÉ

PAR CORRESPONDANCE

jusqu'au

🗳️ **vendredi 09 Octobre 2020** 🗳️

VOTEZ GPEI !

REJOIGNEZ-NOUS, VOUS ÊTES LES BIENVENUS

Nous sommes des parents comme vous, indépendants de tout groupement national ou politique et nous sommes soucieux du bien-être et de la qualité de vie de nos enfants.

Présents dans les maternelles, primaires, collège et lycée de Saint-Cyr-l'École, nous agissons en partenariat avec les enseignants, la municipalité et l'ensemble des acteurs de la communauté scolaire.

**ENSEMBLE, CONTRIBUONS À L'ÉPANOUISSEMENT
DE NOS ENFANTS !**

<https://www.facebook.com/gpei.jeanmace/>

GROUPEMENT DES PARENTS D'ÉLÈVES INDÉPENDANTS

Association loi de 1901 - Habilitation Inspection de l'Académie en date du 13 décembre 1990



NOS ATOUTS

- ✓ Indépendance
- ✓ Écoute
- ✓ Réactivité
- ✓ Implication
- ✓ Dynamisme
- ✓ Continuité de la maternelle au lycée
- ✓ Très bonne connaissance des problématiques de la maternelle au primaire



ACTIONS 2019-2020

- ✓ Participation active aux **conseils d'école**.
- ✓ Suivi actif des actions de la **mairie** : réunions périscolaires, réunions des associations de parents d'élèves, commissions restauration...
- ✓ Demande d'un poste d'**ATSEM** fixe supplémentaire.
- ✓ **Améliorer les abords de l'école et la sécurité** : participation à la concertation concernant la rénovation du quartier de la fontaine Saint-Martin (ville de Saint-Cyr-l'Ecole et les résidences Yvelines-Essonnes, <http://fontaine-saint-martin.jenparle.net>) ;
- ✓ Participation à l'organisation de la **kermesse à l'école**, annulée cause COVID-19 ;
- ✓ **Diffusion des informations** sur notre page Facebook GPEI Jean Macé, suivez-nous pour être informé des actualités de l'école :

<https://www.facebook.com/gpeijeanmace/>



NOS ENGAGEMENTS

- ✓ Vous représenter auprès des établissements scolaires et des services municipaux pour défendre l'**intérêt et le bien être de vos enfants**,
- ✓ **Dialoguer de façon constructive** avec tous les partenaires de l'école,
- ✓ **Vous écouter**, vous conseiller et intervenir si besoin auprès des interlocuteurs concernés,
- ✓ **Vous tenir informés** de nos actions et des principales évolutions liées à l'école (scolarité, cantine, périscolaire, projet scolaire...) sur notre page Facebook,
- ✓ **Interventions** pour la **sécurité** et **santé** des élèves.



ACTIONS 2020-2021

- ✓ **Soutien** auprès des enseignants pour améliorer les **conditions d'apprentissage** de nos enfants : participation aux conseils mairie,
- ✓ Accompagnement de la vie scolaire et périscolaire avec :
 - **La sécurité** aux abords de l'école,
 - Le respect du **protocole sanitaire COVID-19**,
 - Protection des enfants **contre les violences** en milieu scolaire.
- ✓ Visite de la **restauration scolaire** (qualité nutritionnelle, bruit, respect des gestes sécurité COVID-19)
- ✓ Renouvellement des **ventes de gâteaux** et confiseries au profit de la **kermesse** de fin d'année.