



빛을드림재단

네팔

사업계획서

2021

네팔 시장조사



지리적 위치

14만 7천km² (남한의 1.5배)

히말라야 산맥 중앙부의 남반을 차지한다.

북쪽으로 중국과 접하고, 동·남·서쪽은 인도에 둘러싸여 있다.



종교

힌두교(88%)
라마불교(7%)
이슬람교(3%)
기독교(2%)



환율

1달러(1200원) = 83NRs
(2012년 5월 기준)

대략 10,000원은 700루피,
100루피는 1,500원 정도

20루피 = 음료수
= 한국 200원 정도



인구

2,642만 명
극빈층 인구 비율
=> 31%
(2007년 기준)



언어

네팔어(공용어)
외 100여개 (지식층 영어)



시차

네팔의 시차는
한국보다
3시간 15분 늦다.



수익 구조

근로자 송금 : 61.8%
(사우디, 아랍, 중국, 인도 등) => 가장 많은 비율을 차지한다. 순수 국가수익이 부족하다.

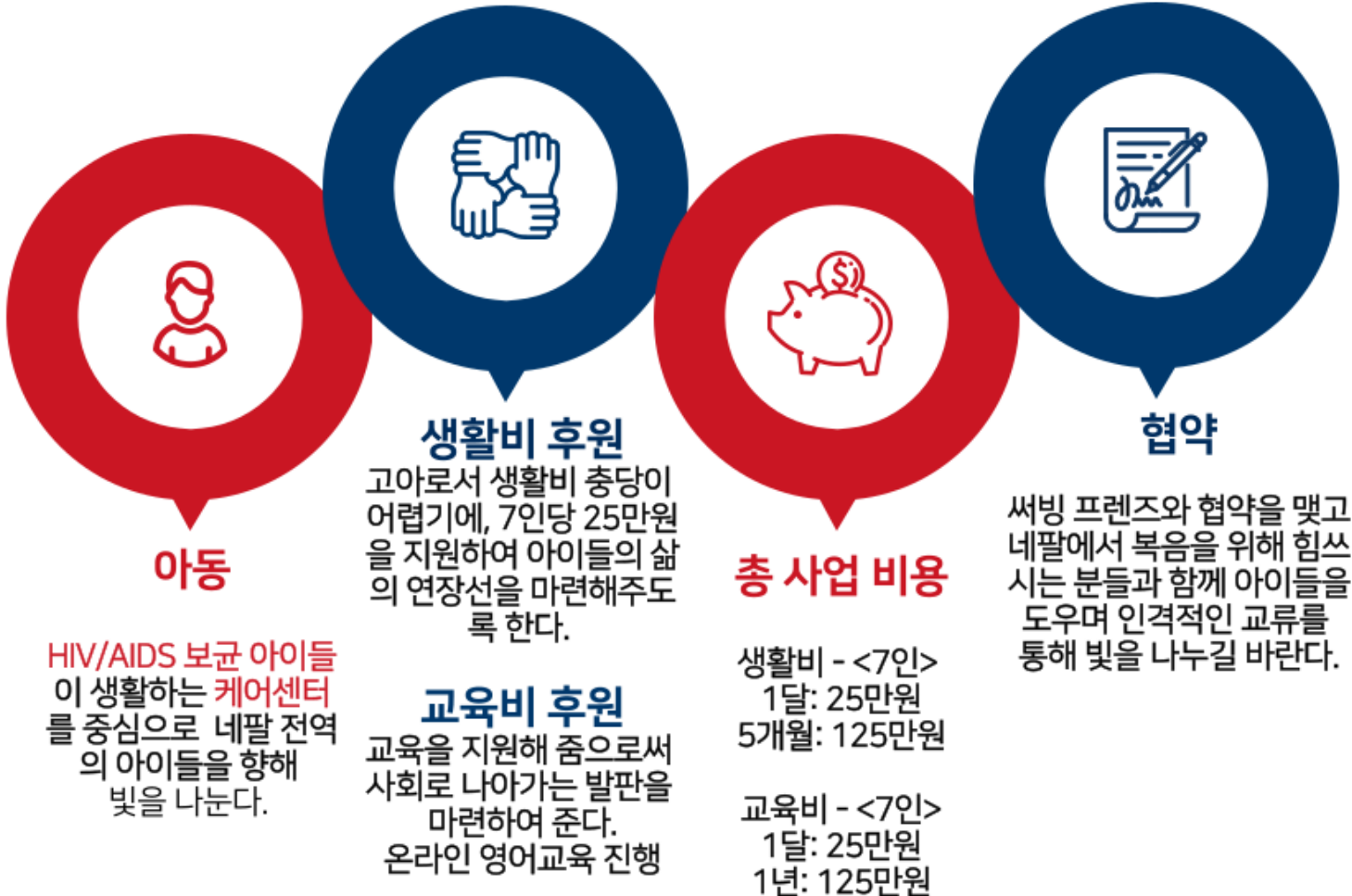
상품 수출 : 17.6%
(천, 곡식, 수공예, 커피 등)
해외 원조 : 11.1%
관광 수입 : 8.5%
(히말라야 트레킹 등)



수도

카트만두
(인구 70만명)

사업계획서



단계별사업 STEP BY STEP

