

20 • 21 • 22 **OCTUBRE** 2021

Prevalencia de problemas de Salud mental relacionada con factores sociodemográficos de los estudiantes universitarios de la carrera de enfermería-UPEC

Ponencia



UPSE

I Congreso Internacional de Ciencias de la Salud
Avances y enfoques actuales en Enfermería
Santa Elena - Ecuador

binario Ec
INSTITUTO DE INVESTIGACIONES

Aula **Bi**

Prevalencia de problemas de Salud mental relacionada con factores sociodemográficos de los estudiantes universitarios

Autores

Marlene Potosí Villarreal
Magister en Salud Pública
UPEC
marlene.potosi@upec.edu.ec



Jaqueline Realpe Sandoval
Magister en Gerencia en
Servicios de Salud
jacqueline.realpe@upec.edu.ec
UPEC



Mayra Chapi Chandi
Magister en Enfermería Quirúrgica
mayra.chapi@upec.edu.ec
UPEC



Miriam Villacorte Méndez
Magister en gerencia en salud
miriam.villacorte@upec.edu.ec
UPEC



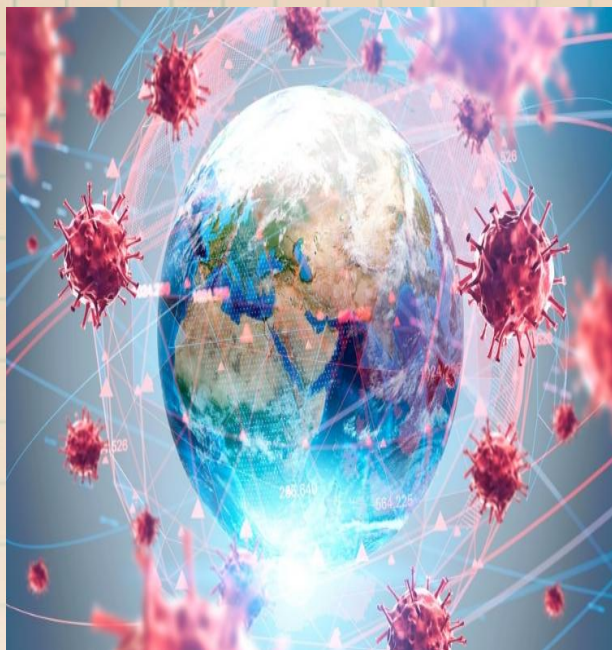
Prevalencia de problemas de Salud mental relacionada con factores sociodemográficos de los estudiantes universitarios

- **Objetivos**

Identificar los factores de riesgo sociodemográficos asociados a problemas de salud mental de los estudiantes de la carrera de enfermería de la Universidad Politécnica Estatal del Carchi

Prevalencia de problemas de Salud mental relacionada con factores sociodemográficos de los estudiantes universitarios

• Introducción



La pandemia COVID-19 ha generado una crisis no solo sanitaria sino económica y social.

Enfermedad



Medidas de prevención de covid-19

Crisis económica

Clases virtuales de IES

Prevalencia de problemas de Salud mental relacionada con factores sociodemográficos de los estudiantes universitarios

• Introducción



Las nuevas exigencias de las modalidades pedagógicas y el detrimento en el desempeño por el estrés causado por las medidas adoptadas en torno a la pandemia han acelerado la prevalencia de problemas de salud mental.

El miedo, la incertidumbre, la tristeza, el estrés y la fatiga son situaciones que se vislumbran entre las emociones de estudiantes universitarios.

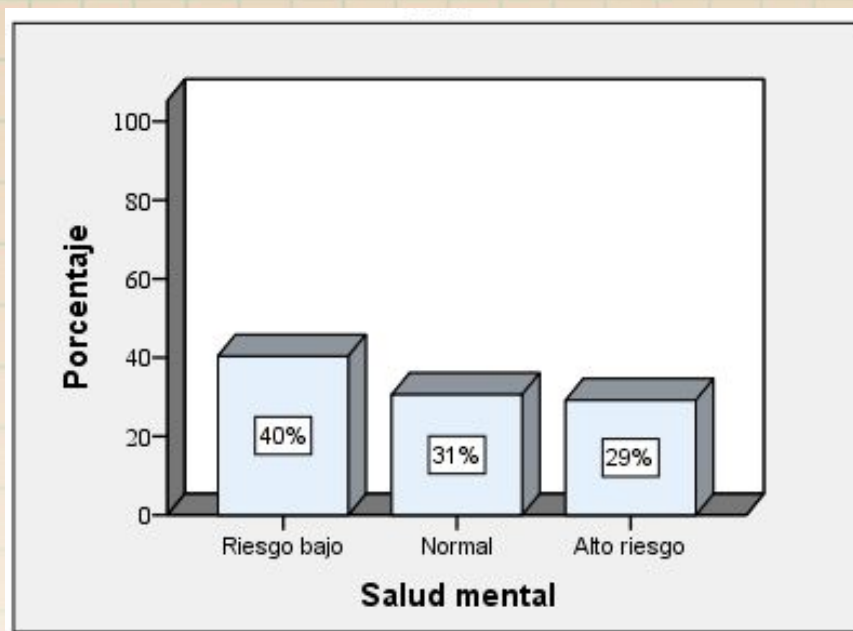
Prevalencia de problemas de Salud mental relacionada con factores sociodemográficos de los estudiantes universitarios

• Metodología

- Tipo de estudio: Es un estudio observacional, descriptivo transversal.
- Instrumentos: Se aplica un cuestionario como instrumento básico para obtener los datos de las variables de estudio, previamente diseñado y validado para identificar los factores sociodemográficos y para determinar la salud mental se aplica el Test general de Goldberg que consta de 12 ítems, con las siguientes valoraciones: debajo de 10 puntos bajo riesgo de deterioro de salud mental, de 10 a 16 normal, y mayor de 16 es alto riesgo de problemas de salud mental.
- Población de estudio: 347 estudiantes de la carrera de enfermería de la UPEC, que se encuentran cursando el tercer hasta noveno nivel.

Prevalencia de problemas de Salud mental relacionada con factores sociodemográficos de los estudiantes universitarios

• Discusión y Resultados



Los estudiantes de educación superior son una población vulnerable a los trastornos mentales, y se ha estimado que hasta el 20% de esta población tienen un trastorno mental (Zapata, 2021)

Prevalencia de problemas de Salud mental relacionada con factores sociodemográficos de los estudiantes universitarios

• Discusión y Resultados

Variable	Categoría	Población	Alto riesgo de problemas de Salud mental	Prevalencia	Razón de prevalencia
Género	Femenino*	251	77	30,7	1,24
	LGTBI	3	1	33,3	
	Masculino**	93	23	24,7	
	Total	347	101	29,1	
Religión	Católica*	299	88	29,43	0,63
	Evangélica**	16	2	12,50	
	Otra**	32	11	34,38	
	Total	347	101	29,11	
Etnia	Afroecuatoriano*	4	1	25,0	0,85
	Indígena	9	0	0,0	
	Mestizo**	334	100	29,9	
	Total	347	101	29,1	

Prevalencia de problemas de Salud mental relacionada con factores sociodemográficos de los estudiantes universitarios

• Discusión y Resultados

Variable	Categoría	Población	Alto riesgo de problemas de Salud mental	Prevalencia	Razón de prevalencia
Zona de residencia	Rural *	121	29	23,97	0,75
	Urbana**	226	72	31,86	
	Total	347	101	29,11	
Convivencia	Abuelos**	12	5	41,7	0,19
	Amigos **	14	5	35,7	
	Hermano/s**	2	1	50,0	
	Otros	19	4	21,1	
	Padres*	281	78	27,8	
	Pareja	19	8	42,1	
	Total	347	101	29,1	
Total	347	101	29,1		

Prevalencia de problemas de Salud mental relacionada con factores sociodemográficos de los estudiantes universitarios

• Discusión y Resultados

Variable	Categoría	Población	Alto riesgo de problemas de Salud mental	Prevalencia	Razón de prevalencia
Estado civil	Casado/a**	11	4	36,36	0,79
	Divorciado/a	1	1	100,00	
	Soltero/a*	327	94	28,75	
	Unión Libre**	8	2	25,00	
	Total	347	101	29,11	
Tiene hijo/as	Sí*	55	21	38,2	1,39
	No***	292	80	27,4	
	Total	347	101	29,1	

Prevalencia de problemas de Salud mental relacionada con factores sociodemográficos de los estudiantes universitarios

• Discusión y Resultados

Variable	Categoría	Población	Alto riesgo de problemas de Salud mental	Prevalencia	Razón de prevalencia
Nivel Académico	Tercero*	58	13	22,41	0,64
	Cuarto	66	17	25,76	
	Quinto	46	10	21,74	
	Sexto	36	14	38,89	
	Séptimo	65	19	29,23	
	Octavo	42	16	38,10	
	Noveno**	34	12	35,29	
	Total	347	101	29,11	
Arrastres	Si*	66	22	33,33	1,19
	Ninguno**	281	79	28,11	
	Total	347	101	29,11	
	Total	347	101	29,1	

Prevalencia de problemas de Salud mental relacionada con factores sociodemográficos de los estudiantes universitarios

• Conclusiones

Los factores sociodemográficos por sí solos no producen directamente problemas de salud mental, sin embargo, pueden ser factores de riesgo para ciertas categorías como género femenino y LGBTI, y estar en niveles más altos de la formación profesional, la situación puede agravarse si están asociados entre sí o con otros factores sociales, por tanto su consideración debe ser analizada de manera minuciosa para realizar un plan de intervención acorde a la problemática y generar un plan acción de promoción y prevención en torno a la salud mental de los estudiantes.

Prevalencia de problemas de Salud mental relacionada con factores sociodemográficos de los estudiantes universitarios

Gracias

I Congreso Internacional de Ciencias de la Salud
Avances y enfoques actuales en *Enfermería*

