

HISTOIRE DU LAZARET

Le Lazaret de La Grande Chaloupe est le lieu de quarantaine utilisé à La Réunion dès le milieu du 19^e siècle pour accueillir et soigner toutes les personnes malades ou soupçonnées de l'être qui débarquaient sur l'île par bateau.

Le Lazaret de La Grande Chaloupe est constitué de deux ensembles de bâtiments : le lazaret n°1 et le lazaret n°2, l'un situé en bord de mer et l'autre plus en amont dans la vallée. Ils sont bâtis de façon identique (des dortoirs, une longère, un bateau-lavoir, un cimetière) et ont été construits entre 1860 et 1865. Cependant, seul le lazaret n°1 possède un quartier d'isolement (infirmerie) construit entre 1898 et 1900.

Les personnes isolées au Lazaret étaient en grande majorité des travailleurs engagés. Ils étaient venus travailler à La Réunion pour fuir la pauvreté dans leurs pays.

Ces travailleurs engagés ont remplacé les esclaves dans les champs de canne à sucre après l'abolition de l'esclavage.

Ils venaient de tout l'océan Indien, principalement d'Inde mais aussi d'Afrique, de Madagascar, de Chine, et même d'Australie. Dans ces pays sévissaient de nombreuses maladies comme la peste, la variole et le choléra et il était nécessaire de protéger la population de l'île de ces maladies en plaçant les personnes malades en quarantaine.



Jeu de piste au Lazaret de La Grande Chaloupe

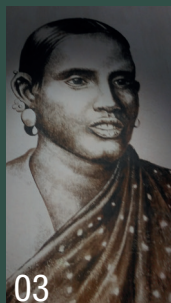
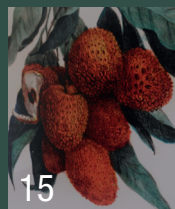
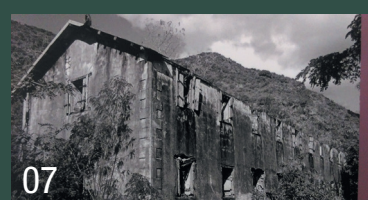
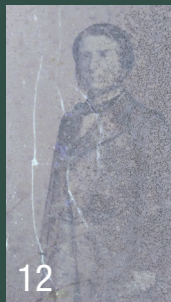
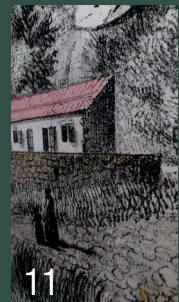
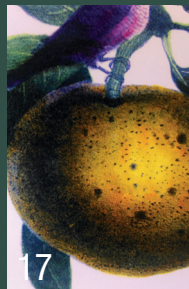
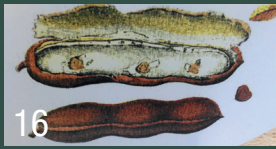
Lazaret n°1, La Grande Chaloupe
Tél. 0262 20 03 23 / 0692 97 40 40

horaires
ouverture du mardi au dimanche
de 9h30 à 16h30
Fermé le lundi et le 1^{er} mai



Lazaret
de la Grande Chaloupe
PATRIMOINE DÉPARTEMENTAL

Jeu de piste réalisé par les agents d'accueil et de médiation
(Shylesse H., Elodie M., Lydie C. et Camille B.)



Le Lazaret de la Grande Chaloupe

Question n°1

Bâtiment du lazaret n°1 utilisé pour isoler les malades et construit entre 1898 et 1900.

Réponse.....

Question n°2

Ancêtre du passeport, ce document déclinait l'identité de l'engagé.

Réponse.....

Question n°3

Pays d'origine de cette engagée.

Réponse.....

Question n°4

Derniers engagés à être arrivés à La Réunion.

Réponse.....

Question n°5

Nommez ce médecin qui a travaillé au Lazaret.

Réponse.....

Question n°6

Dans quelle salle se trouve cet objet ?

Réponse.....

Question n°7

Ensemble de bâtiments construit successivement aux bâtiments du lazaret n°1.

Réponse.....

Question n°8

Fragment d'objet usuel retrouvé lors du chantier archéologique mené au lazaret n°2 en 2012.

Réponse.....

Question n°9

Matériau utilisé pour fabriquer la table dans la tisanerie.

Réponse.....

Question n°10

Ancêtre des toilettes.

Réponse.....

Question n°11

Ce Lazaret est situé dans une ravine proche de La grande chaloupe et a accueilli des esclaves en quarantaine.

Réponse.....

Question n°12

Ce marin, Lieutenant de vaisseau, décédé de la variole le 8 septembre 1867, est inhumé dans le cimetière du lazaret n° 1.

Réponse.....

Question n°13

Arbre sacré pour les indiens, ses racines tombent vers le sol.

Réponse.....

Question n°14

Bâtiment rouge et gris en pierre sous tôle, il est le lieu où les voyageurs achètent leurs tickets avant de prendre le train.

Réponse.....

Question n°15

Fruit originaire de Chine, de couleur rouge, sa chair est blanche, juteuse et sucrée. On le consomme à Noël.

Réponse.....

Question n°16

Fruit en forme de gousse, transformé en pâte ou en jus, il est même utilisé dans la préparation du massalé.

Réponse.....

Question n°17

Fruit consommé en rougail, en salade quand il est vert et en dessert quand il est mûr.

Réponse.....

Question n°18

Objet servant à lustrer le sol avec de l'encaustique.

Réponse.....

Question n°19

Légume largement consommé à la Réunion, il est utilisé en sauté ou en fricassé.

Réponse.....

Question n°20

Fruit utilisé pour relever les rougails.

Réponse.....