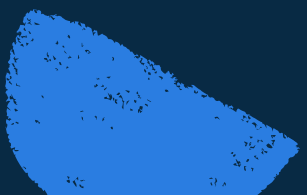


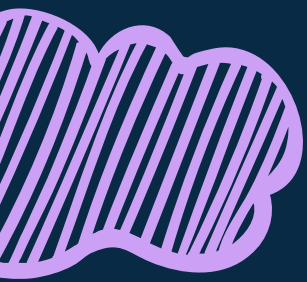




Espacio y tiempo








Estudia las determinantes temporales y espaciales de las relaciones humanas, esto es, de la comunicación, en la sociedad actual. El análisis crítico de estos condicionamientos revela las coacciones de la técnica, de lo que se denominan "nuevas tecnologías", o al menos el uso que se hace de ellas, sobre las relaciones sociales.



ESPACIO

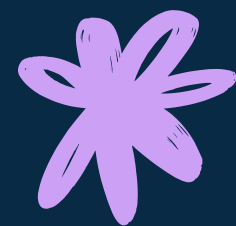
Espacio se refiere a una colección de objetos entre los que pueden definirse relaciones de adyacencia y cercanía. En contextos más específicos, puede tomar un sentido mucho más abstracto. Generalmente se refiere al espacio físico, el espacio geográfico o el espacio exterior.



Tiempo



El tiempo es una magnitud física con que se mide la duración o separación de acontecimientos. El tiempo permite ordenar los sucesos en secuencias, estableciendo un pasado, un futuro y un tercer conjunto de eventos ni pasados ni futuros respecto a otro.



**Cuando hablamos de tiempo,
nos referimos a una
magnitud física que permite
ordenar los eventos que
acontecen en secuencias. A
través de la noción de
tiempo, percibimos la
separación entre unos y
otros y establecemos
nociones absolutas de
pasado, presente y futuro**





RELACION ESPACIO – TIEMPO ENTRE EMISOR Y RECEPTOR

1. Mismo tiempo – mismo lugar
2. Mismo tiempo – distinto lugar

LAS TECNOLOGÍAS Y MEDIOS DE COMUNICACIÓN EN EL ESPACIO Y TIEMPO

Las tecnologías y medios de comunicación funcionan de manera diferente en el espacio y el tiempo. Estas dimensiones son importantes tanto para facilitar o inhibir el aprendizaje, y para limitar o permitir una mayor flexibilidad para los estudiantes. En realidad, hay dos dimensiones íntimamente relacionadas aquí:

- “En vivo” o grabado
- Sincrónico o asincrónico