

E.E. Maria de Lourdes Campos Freire Marques

PLANO DE AULA SEMANAL – 09/08 a 13/08 e 16/08 a 20/08

PROFESSORA	Alessandra
DISCIPLINA	Ciências
ANO	6º ano
AULAS PREVISTAS	08
TEMAS	Funcionamento da visão
OBJETIVOS	<ul style="list-style-type: none">•Compreender o funcionamento da visão e como ela é importante na interação com o meio em que vivemos.•Conhecer alguns defeitos da visão e as lentes adequadas para sua correção.
HABILIDADES	<ul style="list-style-type: none">•(EF06CI08) Explicar a importância da visão (captação e interpretação das imagens) na interação do organismo com o meio e, com base no funcionamento do olho humano, selecionar lentes adequadas para a correção de diferentes defeitos da visão.

Conteúdo:

SITUAÇÃO DE APRENDIZAGEM 1

ATIVIDADE 1 - VAMOS PENSAR E CONVERSAR SOBRE A VISÃO?

Copie as perguntas abaixo no caderno e responda:

Você já se perguntou quais os fatores ou condições que nos possibilitam enxergar?

Qual o mecanismo responsável pela nossa visão?

Como enxergamos as coisas ao nosso redor?

Por que algumas pessoas precisam usar óculos?

Por que usamos óculos escuros em dias de muito sol?

Você se considera possuidor(a) de boa visão?

ATIVIDADE 2 - CONHECENDO O OLHO HUMANO

Para você entender como o olho humano funciona, realize a leitura do texto abaixo sobre suas partes e suas respectivas funções. Em seguida, copie a atividade e responda:

Estrutura do olho

A visão é o sentido relacionado à captação da luz e à interpretação de imagens. Ela tem um papel central na interação de praticamente todos os animais com o ambiente. O olho é o órgão relacionado a esse sentido.

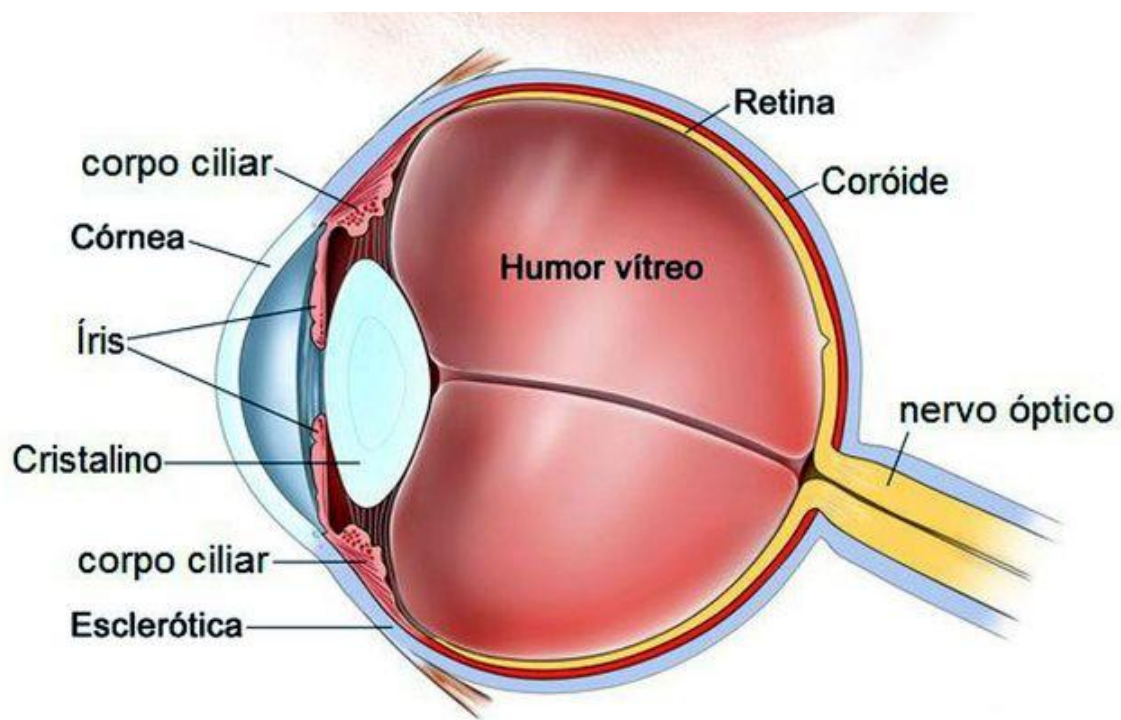
O olho humano tem forma esférica e, em sua parte externa, é envolvido por diferentes membranas: **a esclera, a corioide e a retina.**

A **esclera** é a camada mais externa e resistente do olho. Nela, estão as inserções dos músculos que fazem o olho se mover. A esclera é opaca (isto é, não permite a passagem de luz) e branca, sendo popularmente conhecida como “branco dos olhos”. Na parte frontal e central do olho, a esclera possui uma porção transparente, a **córnea**.

A **corioide**, a membrana intermediária, é uma película pigmentada rica em vasos sanguíneos que nutrem as células do olho. Sob a córnea, **a corioide** forma **a íris**, a parte colorida do olho. No centro da íris há uma abertura chamada **pupila**, por onde a luz penetra no olho. Os movimentos de abertura e fechamento da íris ajustam a abertura da pupila, regulando a quantidade de luz que entra no olho.

A **retina** é a camada mais interna do olho. Nela, localizam-se as células receptoras de luz: os cones e os bastonetes. Os impulsos nervosos gerados por esses receptores sensoriais são transmitidos ao cérebro pelo **nervo óptico**.

No interior do olho há três elementos transparentes: **a lente, o humor aquoso e o humor vítreo**. A **lente** está localizada atrás da **íris** e dá foco à imagem. O **humor aquoso** é o líquido que preenche o espaço entre a **córnea** e a **lente**. O **humor vítreo** é o líquido viscoso que preenche o espaço atrás da **lente**.



Atividade: escreva a função de cada estrutura abaixo:

Esclera: _____

Coroide: _____

Retina: _____

Córnea: _____

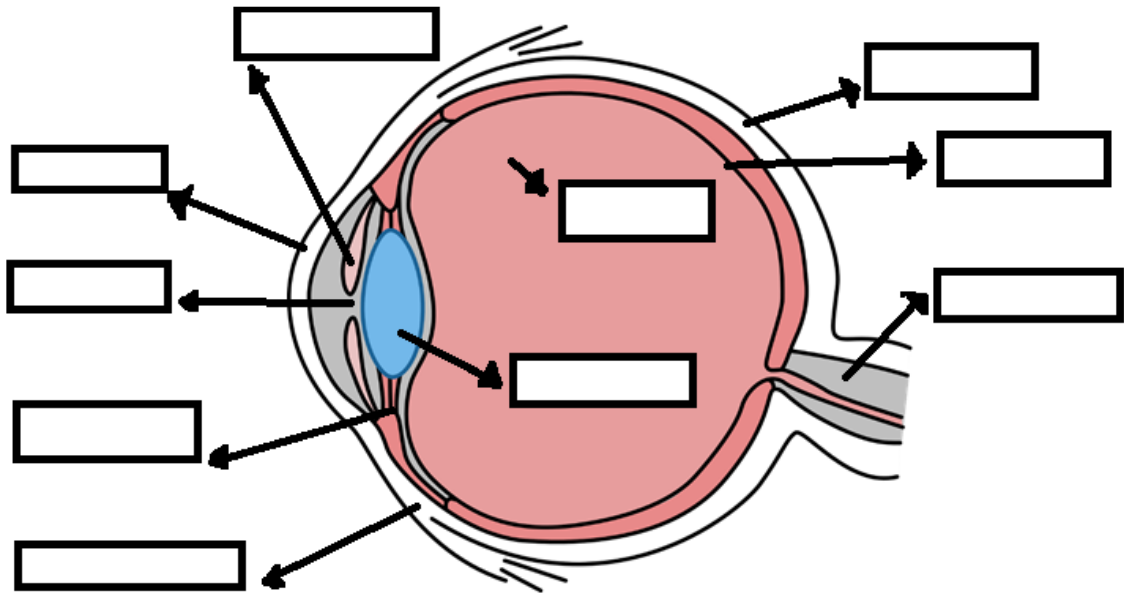
Íris: _____

Pupila: _____

Cristalino: _____

Músculos Ciliares: _____

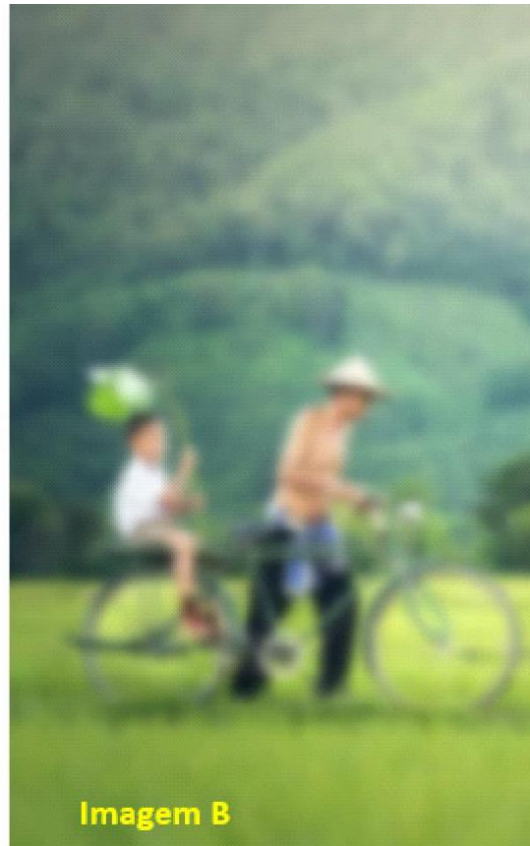
Preencha os espaços em branco:



Pesquise: Como se formam as imagens?

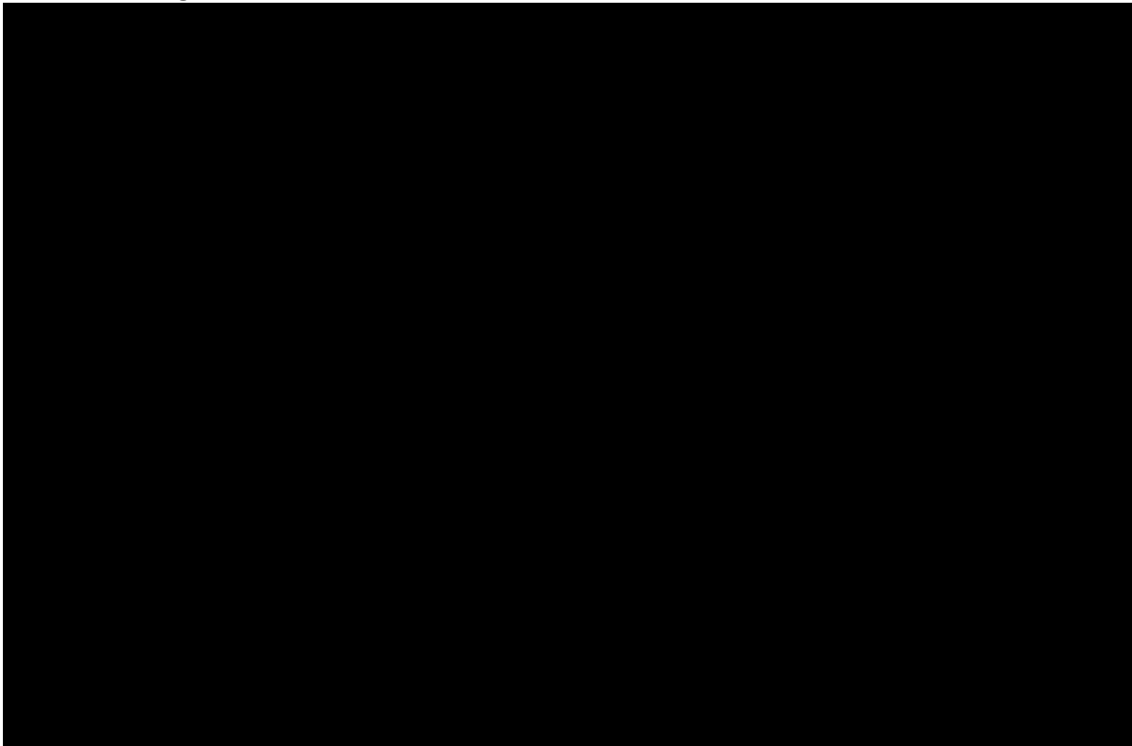
A saúde dos olhos

Observe as imagens abaixo e responda às perguntas a seguir em seu caderno:



Fonte: Pixabay

1. Você é capaz de perceber diferença entre as imagens? O que é possível fazer quando ocorrem dificuldades de enxergar nitidamente?
2. Você conhece o painel de letras representado na figura abaixo? Qual é a função dos óculos com lentes de grau?



3- Pesquise quais são os tipos comuns de defeitos na visão.

4- Quais são os tipos de lentes que existem?

5- Faça uma pesquisa sobre o tema A e o tema B:

TEMA A: O dia a dia de uma pessoa com baixa visão e/ou sem visão. Indique quais são os principais obstáculos e problemas sociais que estas pessoas enfrentam para poder participar e/ou acessar diferentes ambientes e descreva como podemos colaborar ou auxiliar pessoas com essas dificuldades.

TEMA B: A saúde dos olhos. Quais fatores do ambiente ou hábitos pessoais podem prejudicar ou alterar uma boa visão? Quais exercícios e comportamentos podem garantir a saúde de nossos olhos?

Observações:

Realizar as atividades, tirar foto e enviar no whatsapp até dia 20/08.

Qualquer dúvida estou à disposição.