



Manual de uso da plataforma
DRAGONLEARN.COM.BR

SUMÁRIO

- [Primeiros passos](#)
- [Sobre a sua conta](#)
- [Página principal](#)
 - [Menu do ano letivo](#)
 - [Premium](#)
 - [Programa](#)
 - [Estatísticas](#)
 - [Trabalho](#)
 - [Competições](#)
 - [Tarefas das olimpíadas anteriores](#)
- [Minhas turmas](#)
- [Portfólio](#)
- [Ajuda](#)
- [Contato](#)

Tem alguma dúvida específica?
Você pode clicar no tópico específico do menu ao lado para ser diretamente direcionado para o assunto desejado.



PRIMEIROS PASSOS

Para começar a usar a plataforma Dragonlearn, tenha em mãos qualquer dispositivo com acesso à internet e abra o navegador de sua preferência



WWW.DRAGONLEARN.COM.BR

Esta é a página inicial do site. Para entrar em sua conta pessoal, o seu login é o email institucional de professor (no modelo email@professor.educacao.sp.gov.br) e a senha é a sua data de nascimento separada por pontos. Por exemplo, quem nasceu no dia 10 de agosto de 1964, terá como senha 10.08.1964.



SOBRE A SUA CONTA

DRAGONLEARN.COM.BR [Principal](#) [Minhas turmas](#) [Portfólio](#)

Convidar
colega

Dragon
Learn

1º Ano B



Turma 18 % ativada

Complete 100% de ativação da turma e receba uma carta de agradecimento

Ativar a turma



Matemática
1º ano

7 alunos

15%

2 alunos passaram
mais de 50% dos
cartões



Inglês
1º ano

7 alunos

0%

0 alunos
resolveram mais de
50% dos cartões



Competição "Plus"



A navegação teste
está em andamento!

Tarefas das Olimpíadas



3ºano A



Turma 16 % ativada

Complete 100% de ativação da turma e receba uma carta de agradecimento

Ativar a turma



Tarefas das Olimpíadas

Clique no seu nome.
Este menu ficará disponível:

Perfil

Termos de uso

Ajuda

Sair

SOBRE A SUA CONTA

Perfil: Em perfil, é possível ver e editar os seus dados pessoais e os dados da escola que se cadastrou, além de ser possível alterar a sua senha e abrir a conta de administrador da escola (caso você seja coordenador ou diretor)

Termos de uso: Você, como professor, utiliza a plataforma gratuitamente. Como utilizamos um modelo freemium, os seus alunos têm restrições de uso na plataforma. Neste menu é possível verificar quando os seus alunos podem utilizar a plataforma gratuitamente.

Ajuda: Clicando neste ícone, você é redirecionado para outra página, em que pode consultar os tópicos que mais geram dúvidas e consultar algumas perguntas já respondidas.

Sair: Apenas use este ícone quando quiser sair da sua conta!

PÁGINA PRINCIPAL

The screenshot shows the main interface of the DragonLearn platform. At the top, the URL 'DRAGONLEARN.COM.BR' is visible, followed by a red-bordered button labeled 'Principal'. To the right are links for 'Minhas turmas' and 'Portfólio', a 'Convidar colega' button, and a 'Dragon Learn' dropdown menu.

The page is divided into two main sections for different classes:

- 1º Ano B:** Shows a progress bar at 18% activation. A red exclamation mark icon indicates an alert. Below the bar, it says 'Complete 100% de ativação da turma e receba uma carta de agradecimento'. A blue button labeled 'Ativar a turma' is on the right.
- 3ºano A:** Shows a progress bar at 16% activation. Similar to the first class, it has a red exclamation mark icon and a blue 'Ativar a turma' button.

Below the class management sections, there are four columns of content:

- Matemática 1º ano:** Features a dragon icon, a 15% progress indicator, and text: '7 alunos', '2 alunos passaram mais de 50% dos cartões'.
- Inglês 1º ano:** Features a 'Hi' speech bubble icon, a 0% progress indicator, and text: '7 alunos', '0 alunos resolveram mais de 50% dos cartões'.
- Competição "Plus":** Features a plus sign icon and text: 'A navegação teste está em andamento!'.
- Tarefas das Olimpíadas:** Features a trophy icon.



O primeiro ambiente é a sua conta pessoal. Nesta página você tem acesso a várias funcionalidades do site, além de ter uma visão geral das suas turmas. Vamos ver as funcionalidades?

PÁGINA PRINCIPAL

DRAGONLEARN.COM.BR **Principal** Minhas turmas Portfólio [Convidar colega](#) Dragon Learn

1º Ano B

Turma 18 % ativada [Ativar a turma](#)
Complete 100% de ativação da turma e receba uma carta de agradecimento

Matemática 1º ano
7 alunos
15%
2 alunos passaram mais de 50% dos cartões

Inglês 1º ano
7 alunos
0%
0 alunos resolveram mais de 50% dos cartões

Competição "Plus"
A navegação teste está em andamento!

Tarefas das Olimpíadas

3º ano A

Turma 16 % ativada [Ativar a turma](#)
Complete 100% de ativação da turma e receba uma carta de agradecimento

Matemática 1º ano

Inglês 1º ano

Competição "Plus"

Tarefas das Olimpíadas

Esta é a sua primeira turma cadastrada! Para a turma ser ativada, é necessário, mas não obrigatório, cumprir os três passos:

- 1) Adicionar 20 alunos na turma
- 2) Ter 20 alunos ativos*
- 3) Convidar 20 pais para se cadastrar

Alunos ativos: São aqueles alunos que resolveram pelo menos um cartão do menu de matemática ou inglês na plataforma durante o ano letivo

PÁGINA PRINCIPAL

DRAGONLEARN.COM.BR **Principal** Minhas turmas Portfólio [Convidar colega](#) Dragon Learn

1º Ano B

Turma 18 % ativada [Ativar a turma](#)
Complete 100% de ativação da turma e receba uma carta de agradecimento

 Matemática 1º ano 7 alunos 15% 2 alunos passaram mais de 50% dos cartões	 Inglês 1º ano 7 alunos 0% 0 alunos resolveram mais de 50% dos cartões	 Competição "Plus" A navegação teste está em andamento!	 Tarefas das Olimpíadas
---	--	--	-----------------------------------

3ºano A

Turma 16 % ativada [Ativar a turma](#)
Complete 100% de ativação da turma e receba uma carta de agradecimento

--	--	--	--

Os menus de matemática e inglês são os locais onde você vai encontrar todos os conteúdos disponíveis do ano que dá aula e acompanhar o desempenho de seus alunos!

O conteúdo de matemática está alinhado à BNCC. O conteúdo de inglês ainda está em fase de atualização, então sempre serão colocados novos exercícios.

Vamos clicar em Matemática para ver as funcionalidades das próximas páginas, mas as funcionalidades do menu de inglês são iguais!

O MENU DO ANO LETIVO: PROGRAMA

The screenshot shows the DragonLearn platform interface. At the top, there's a navigation bar with 'DRAGONLEARN.COM.BR', 'Principal', 'Minhas turmas', and 'Portfólio'. A 'Convidar colega' button is visible. Below the navigation bar, a message informs the teacher about limited access to exercises and offers an 'Abrir acesso ilimitado' button. The main content area is for 'Turma 1º Ano B', with tabs for 'Programa', 'Estatísticas', and 'Trabalho'. A horizontal menu shows years from '1º ano' to '9º ano'. On the left, a sidebar has a 'Voltar' button and a 'Números e contas' section. The main content area displays 'Números e contas' and 'Números e contas até 10'. Three icons of an apple represent different topics: 'Introdução a conta', 'Série numérica e reta numérica', and 'Números até 10'. Utility buttons for 'Corrigir a composição da turma' and 'Imprimir login/senha' are also present.

Programa: Nesta aba, o professor pode ver todos os exercícios que estão disponíveis na plataforma, de todos os anos letivos.

Você consegue ver todos os exercícios disponíveis. Já os alunos, não. Eles têm uma trajetória individual de aprendizado, em que começam pelos exercícios mais fáceis e, com os acertos, vão desbloqueando os exercícios que têm pré-requisitos.

O MENU DO ANO LETIVO: PROGRAMA



Introdução a conta

Este é um tema. Dentro do tema escolhido, há cartões de exercícios.

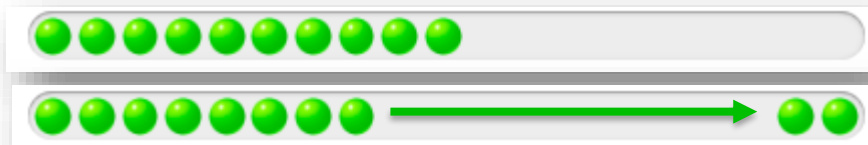


Ordem crescente. Leve o gatinho para os pontos de ônibus



Ordem crescente. Em qual parada o gatinho está?

Estes são os cartões. O verde significa que você pode abri-lo. Para o aluno, o segundo cartão teria um cadeado, o que significa que antes ele deve fazer o primeiro cartão, para depois desbloquear o segundo.

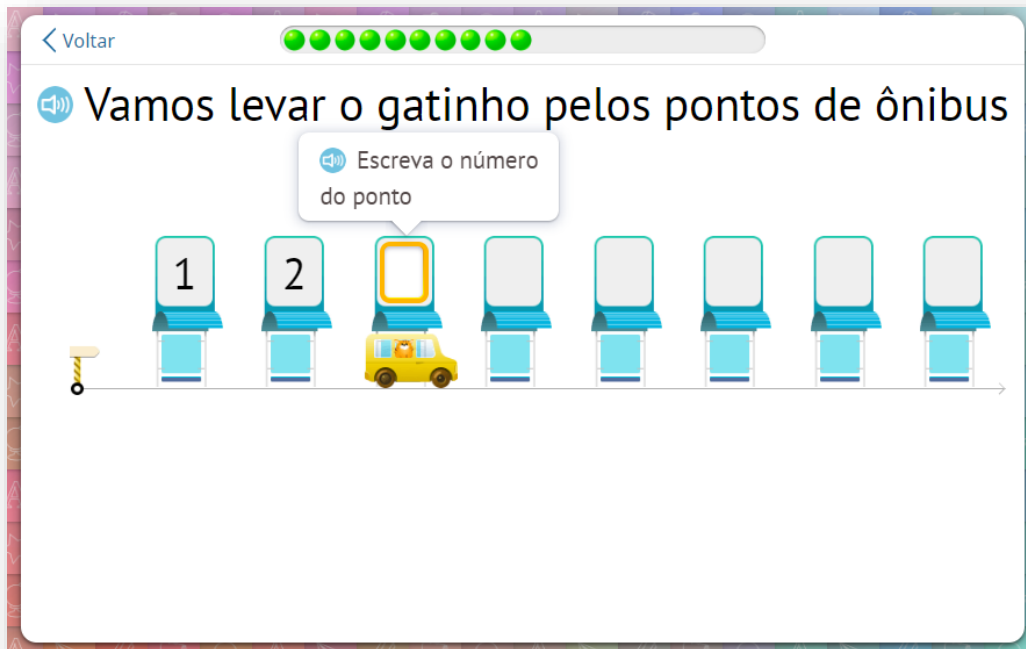


Dentro do cartão, há uma barra que demonstra quantos exercícios há. Neste cartão, há 10 exercícios para serem resolvidos, e eles podem ter diferentes níveis de dificuldades. Quando o aluno acerta, as bolinhas (ou frutinhas) avançam. Se o aluno erra, o site dá mais exercícios para o aluno aprender o conceito trabalhado e a bolinha não avança enquanto ele não acertar 100% do exercício.

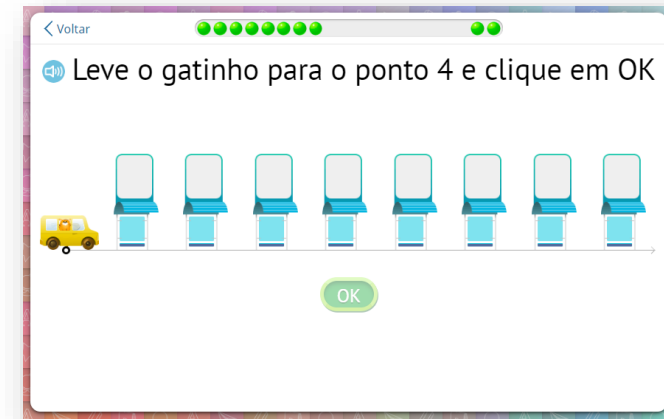
O MENU DO ANO LETIVO: PROGRAMA

Vamos ver um exemplo de exercício!

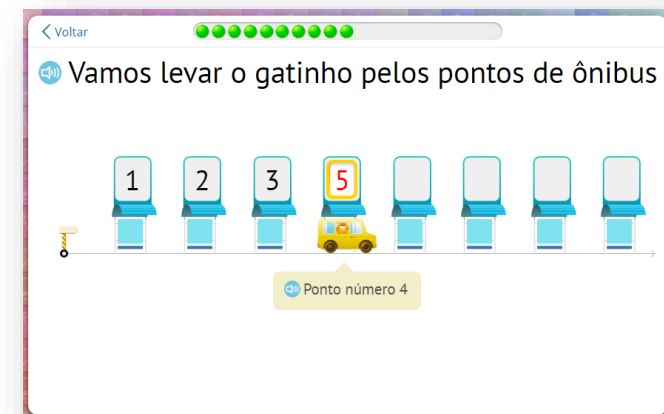
Este exercício é do primeiro ano. No caso, a plataforma resolve um pedaço do exercício para mostrar como o aluno deve prosseguir e depois indica o que o aluno deve fazer.



No caso de acerto, a bolinha avança e, aos poucos, a plataforma oferece aos alunos níveis de dificuldade maiores.



No caso de erro, a plataforma já corrige o erro do aluno e o direciona para a resposta correta, por meio de dicas, resolução passo-a-passo, entre outras estratégias.



Todos os exercícios do primeiro e segundo ano têm áudios devido ao período inicial de alfabetização que ainda se encontram.

O MENU DO ANO LETIVO: ESTATÍSTICAS

DRAGONLEARN.COM.BR Principal Minhas turmas Portfólio [Convidar colega](#) Dragon Learn

[Voltar](#) Turma 1º Ano B [Corrigir a composição da turma](#) [Imprimir login/senha](#)

Programa **Estatísticas** Trabalho

Nº	Aluno	Progresso	Último acesso	NÚMEROS E CONTAS
1	Ana Luísa Souza	51%	6 dias	●●●●●●●●●●○○○○○○○○
2	Camila Rodrigues	1%	2 anos	●○○○○○○○○○○○○○○○○
3	Felipe Ferreira	0%	-	○○○○○○○○○○○○○○○○
4	Gabriel Oliveira	0%	-	○○○○○○○○○○○○○○○○
5	Júlia Gomes	51%	6 dias	●●●●●●●●●●○○○○○○○○
6	Marcos Pereira	0%	-	○○○○○○○○○○○○○○○○
7	Mariana Silva	4%	6 dias	●🕒○○○○○○○○○○○○○○

● – aluno está resolvendo a lição ● – lição resolvida ○ – lição não resolvida ○ – lição que pode ser omitida

Estatísticas: Nesta aba, você tem uma visão geral do desempenho de seus alunos. Você consegue ver a porcentagem do curso feita, a data do último acesso e quais exercícios ele fez ou está fazendo.

Caso você queira estatísticas individuais e mais detalhadas, clique no nome do aluno desejado.

1 [Ana Luísa Souza](#) 51% 6 dias ●●●●●●●●●●○○○○○○○○

O MENU DO ANO LETIVO: TRABALHO

DRAGONLEARN.COM.BR Principal Minhas turmas Portfólio Convidar colega Dragon Learn

Voltar Turma 1º Ano B

Corrigir a composição da turma Imprimir login/senha

Programa Estatísticas Trabalho

Além do curso principal, você pode criar um trabalho de casa com os cartões para os seus alunos resolverem.

+ Novo trabalho

Trabalho: O último, e talvez mais importante, menu do ano letivo é a aba “Trabalho”. Nesta aba é possível direcionar as atividades para os alunos.

Você pode atribuir um trabalho não somente para os alunos resolverem em casa, mas também antes da aula, para que todos os alunos resolvam os exercícios no laboratório de informática sobre a teoria desenvolvida em sala de aula.

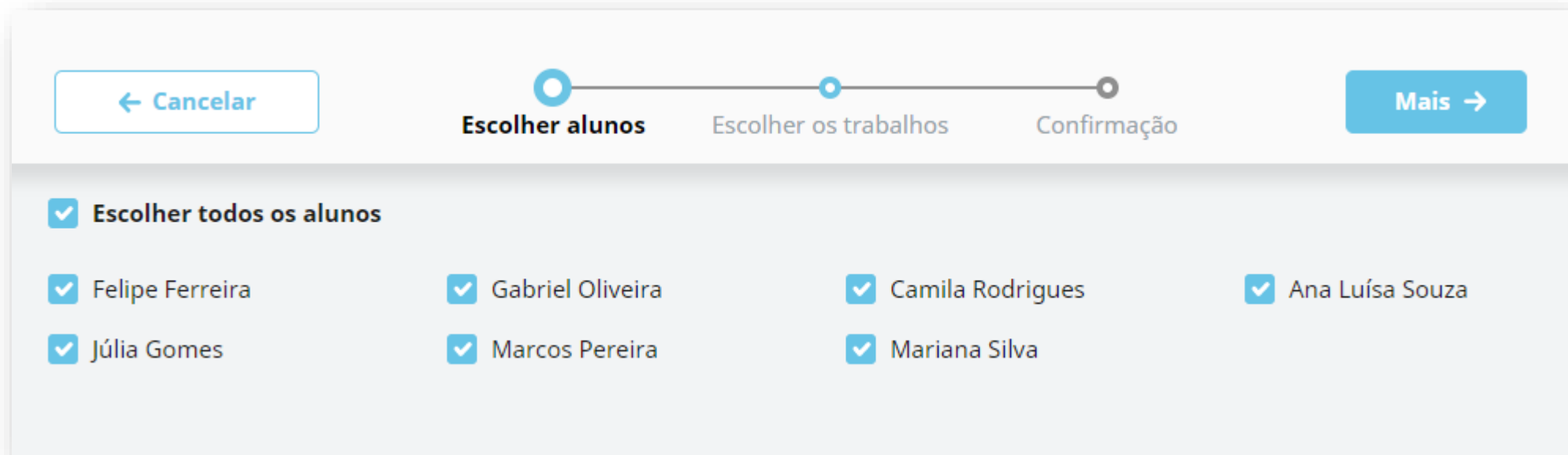


O MENU DO ANO LETIVO: TRABALHO

Para atribuir um trabalho para a turma, clique no botão de novo trabalho.



Depois, selecione os alunos que você deseja que faça os exercícios ou simplesmente escolha a caixa "Escolher todos os alunos" para atribuir a tarefa para todos. Para a próxima etapa, clique em Mais.



O MENU DO ANO LETIVO: TRABALHO

Uma vez selecionados os alunos, você deve selecionar os temas ou cartões que quer que ele resolvam. Caso queira saber como são os exercícios, é só clicar no botão rosa do lado direito do nome do cartão.

← Voltar

Escolher alunos Escolher os trabalhos Confirmação Mais →

▼ **Números e contas**

- › **Números e contas até 10**
- › **Números e contas de 11 até 20**
- ▼ **Números e contas até 100**
 - › Numerais de números com dois algarismos **3 / 3**
 - ▼ Número redondo e unidades **2 / 4**
 - Loja: compras até 100 ▶
 - Noção de números redondos ▶
 - Encontre o número redondo mais próximo ▶
 - Localize o dirigível. Aprenda números redondos ▶
 - › Numerais **2 / 2**
 - ▼ Ordem crescente e decrescente **1 / 2**
 - Ordem crescente e decrescente de qualquer ponto. Nível 1 ▶

Cartões escolhidos: 8 em 4 lições

Números e contas até 100	
Numerais de números com dois algarismos	3 / 3
Números e contas até 100	
Número redondo e unidades	2 / 4
Números e contas até 100	
Numerais	2 / 2
Números e contas até 100	
Ordem crescente e decrescente	1 / 2
× Reiniciar	

O MENU DO ANO LETIVO: TRABALHO

Para finalizar a atribuição do trabalho, selecione os seguintes itens:

Data de início do trabalho. A partir desta data, aparecerá na conta dos alunos uma notificação sobre o trabalho.

Selecione em até quantos dias os alunos devem resolver o trabalho. A plataforma te mostrará qual é a data final.

Começa em

28-08-2019



por

10 dias



até 7 de setembro

Bloquear os cartões restantes na Dragonlearn para os alunos durante o período para os alunos focarem no trabalho de casa.

Tema de trabalho de casa

Escolha um nome para o trabalho e, caso queira, você tem a opção de bloquear os outros cartões da plataforma para os alunos focarem no trabalho. Depois de resolver o trabalho, o aluno desbloqueará o restante dos cartões.

O MENU DO ANO LETIVO: TRABALHO

Pronto! Revise o trabalho de casa e clique no botão “Atribuir”.

Escolhido: 8 Cartões em 4 lições

- ▼ **Números e contas**
 - ▼ **Numerais de números com dois algarismos**
 - ▼ Números e contas até 100
 - ✓ Escreva os números com dois algarismos
 - ✓ Dê até 100 cubos às crianças
 - ✓ Números redondos até 100
 - ▼ **Número redondo e unidades**
 - ▼ Números e contas até 100
 - ✓ Loja: compras até 100
 - ✓ Noção de números redondos
 - ▼ **Numerais**
 - ▼ Números e contas até 100
 - ✓ Aprenda nomes dos números até 100
 - ✓ Monte o carro
 - ▼ **Ordem crescente e decrescente**
 - ▼ Números e contas até 100
 - ✓ Ordem crescente e decrescente de qualquer ponto. Nível 1

[Editar os trabalhos](#)

O trabalho de casa será dado a

Camila Rodrigues	Ana Luísa Souza	Mariana Silva
Júlia Gomes	Marcos Pereira	
Felipe Ferreira	Gabriel Oliveira	

[Editar alunos](#)

Atribuir

PÁGINA PRINCIPAL

DRAGONLEARN.COM.BR **Principal** Minhas turmas Portfólio [Convidar colega](#) Dragon Learn

1º Ano B

Turma 18 % ativada [Ativar a turma](#)
Complete 100% de ativação da turma e receba uma carta de agradecimento

Matemática 1º ano
7 alunos
2 alunos passaram mais de 50% dos cartões

Inglês 1º ano
7 alunos
0 alunos resolveram mais de 50% dos cartões

Competição "Plus"
A navegação teste está em andamento!

Tarefas das Olimpíadas

3º ano A

Turma 16 % ativada [Ativar a turma](#)
Complete 100% de ativação da turma e receba uma carta de agradecimento

Matemática 1º ano

Inglês 1º ano

Competição "Plus"

Tarefas das Olimpíadas

O próximo menu da sua página é a da competição. Durante o ano, são promovidas várias competições, com calendários específicos, e, se alguma competição estiver em andamento, este menu irá aparecer.

AS COMPETIÇÕES

Clicando no menu da competição, abrirá uma página de estatísticas com as turmas que você tem cadastradas, os nomes dos alunos e quais tarefas da competição eles estão resolvendo.

	Conjunto de peças coloridas	Organizando os sorvetes	Furador	Construindo a colmeia
1. F. Ferreira	<input type="radio"/>	<input type="radio"/>	<input type="radio"/>	<input type="radio"/>
2. J. Gomes	<input type="radio"/>	<input type="radio"/>	<input type="radio"/>	<input type="radio"/>
3. G. Oliveira	<input type="radio"/>	<input type="radio"/>	<input type="radio"/>	<input type="radio"/>
4. M. Pereira	<input type="radio"/>	<input type="radio"/>	<input type="radio"/>	<input type="radio"/>
5. C. Rodrigues	<input type="radio"/>	<input type="radio"/>	<input type="radio"/>	<input type="radio"/>
6. M. Silva	<input type="radio"/>	<input type="radio"/>	<input type="radio"/>	<input type="radio"/>
7. A. Souza	<input type="radio"/>	<input type="radio"/>	<input type="radio"/>	<input type="radio"/>

● - Resolvido por completo ● - Parcialmente resolvido ● - Resolvido erradamente ○ - Não começou

AS COMPETIÇÕES

Na parte de “Tarefas”, você consegue ver os desafios propostos de todos os anos letivos. Os seus alunos só conseguem ver os desafios relativos ao ano letivo deles.



AS COMPETIÇÕES

Por fim, a última aba contém informações gerais sobre a competição, o calendário da competição, motivos para a participação, sobre a premiação, entre outras informações.

Estatísticas Tarefas **Sobre a competição**

Principais características

- Para alunos do 1º ao 9º ano
- Formato online conveniente
- A participação na competição é totalmente gratuita
- Os resultados e diplomas ficarão disponíveis até uma semana após a competição

Navegação teste

 05 de agosto - 08 de setembro

A navegação teste dá a oportunidade do aluno treinar e praticar um pouco.

Os resultados da navegação teste não afetam os da navegação oficial.

Navegação oficial

 09 - 29 de setembro  60 minutos

Você terá 60 minutos para resolver as tarefas da navegação oficial. Seus resultados estarão disponíveis imediatamente após a navegação.

Todos alunos podem participar da navegação oficial, incluindo os que não participaram da navegação teste.

PÁGINA PRINCIPAL

DRAGONLEARN.COM.BR **Principal** Minhas turmas Portfólio [Convidar colega](#) Dragon Learn ▾

1º Ano B

Turma 18 % ativada [Ativar a turma](#)
Complete 100% de ativação da turma e receba uma carta de agradecimento

Matemática 1º ano	Inglês 1º ano	Competição "Plus"	Tarefas das Olimpíadas
 15% 7 alunos 2 alunos passaram mais de 50% dos cartões	 0% 7 alunos 0 alunos resolveram mais de 50% dos cartões	 A navegação teste está em andamento!	 Tarefas das Olimpíadas

3ºano A

Turma 16 % ativada [Ativar a turma](#)
Complete 100% de ativação da turma e receba uma carta de agradecimento

Matemática 1º ano	Inglês 1º ano	Competição "Plus"	Tarefas das Olimpíadas
			Tarefas das Olimpíadas

Uma vez que a competição termina, todas as tarefas ficam disponíveis para serem refeitas no menu de “Tarefas das Olimpíadas”.

TAREFAS DAS OLIMPÍADAS ANTERIORES

Os alunos podem acessar este menu como um treinamento para próximas competições que serão feitas ao longo do ano.

Os alunos podem se desafiar ainda mais, uma vez que todas as tarefas de todos os anos letivos ficam abertas para ele resolver.



BRICS MATH.COM Matemática. Competição "BRICSMATH" 2017

1º ano

5º ano

Matemática. Competição "BRICSMATH" 2018

1º ano

5º ano

+ Matemática. Competição "Plus" 2019

Ano 1	Ano 2	Ano 3	Ano 4
Ano 5	Ano 6	Ano 7	Ano 8
Ano 9			

MINHAS TURMAS

DRAGONLEARN.COM.BR Principal **Minhas turmas** Portfólio Convidar colega Dragon Learn

1º Ano B 7 alunos	Corrigir a turma	Imprimir login/senha
3º ano A 6 alunos	Corrigir a turma	Imprimir login/senha

Criar turma

O segundo ambiente é onde você administra todas as suas turmas. Além disso, este é o lugar que você consegue consultar todos os logins e senhas de seus alunos.

Vamos clicar primeiramente em uma das turmas.

MINHAS TURMAS

Turma «1º Ano B»

Ano: 1º ano  Alterar

Código de convite para os alunos: 970 358 029

No início da página, você verá o nome da sua turma e um código de convite. Caso tenha novos alunos, você pode passar este código de convite para ele ingressar na sua turma.

Clicando em “Alterar”, você pode alterar o ano letivo e o nome da turma, ou até mesmo apagar esta turma.

Programa

1º ano

Nome da turma

1º Ano B

*Você não tem turmas? Crie uma turma chamada "Teste" de qualquer ano para ver o conteúdo do site.

Desfazer

Mudar

Apagar ano

MINHAS TURMAS

Depois das informações básicas sobre a turma, você terá as informações sobre os seus alunos. Toda a lista de alunos cadastrados estará disponível. Você pode clicar no botão de “Alterar” para editar o nome ou a senha do aluno, em “Apagar”, para excluir um aluno da turma, ou em “+Acrescentar aluno” para adicionar mais alunos na sua turma.

Nº	Nome	Sobrenome	Login	Senha		
1	Felipe	Ferreira	2943	natal5838	Alterar	Apagar
2	Júlia	Gomes	2943	hora6855	Alterar	Apagar
3	Gabriel	Oliveira	2943	pessoa8029	Alterar	Apagar
4	Marcos	Pereira	2943	procura7080	Alterar	Apagar
5	Camila	Rodrigues	2943	corrente1032	Alterar	Apagar
6	Mariana	Silva	2943	teatro9333	Alterar	Apagar
7	Ana Luísa	Souza	2943	economia5179	Alterar	Apagar

[+ Acrescentar aluno](#)


 [Imprimir login/senha](#)

MINHAS TURMAS

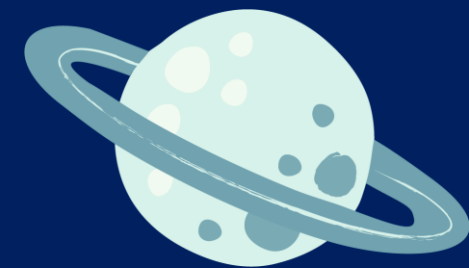
Observe que o login de todos os alunos é igual, então, se for alterar a senha gerada pelo sistema, garanta que a nova senha não coincida com a senha de outros alunos. Caso você clique em “Salvar” e não consiga salvar, é porque a senha está coincidindo com outra.

Nº	Nome	Sobrenome	Login	Senha		
	<input type="text" value="Felipe"/>	<input type="text" value="Ferreira"/>	2943	<input type="text" value="natal5838"/>	Salvar	Cancelar
2	Júlia	Gomes	2943	hora6855	Alterar	Apagar
3	Gabriel	Oliveira	2943	pessoa8029	Alterar	Apagar
4	Marcos	Pereira	2943	procura7080	Alterar	Apagar
5	Camila	Rodrigues	2943	corrente1032	Alterar	Apagar
6	Mariana	Silva	2943	teatro9333	Alterar	Apagar
7	Ana Luísa	Souza	2943	economia5179	Alterar	Apagar

[+ Acrescentar aluno](#)

 [Imprimir login/senha](#)

MINHAS TURMAS



Ana Luísa Souza

Professor da turma 1º Ano B: Dragon



Acesso à Dragonlearn.com.br é toda a matemática na forma interativa

Junte-se à conta da sua criança para ter mais informações sobre o seu progresso, os temas resolvidos, e as tarefas que demandam mais atenção.

Para o aluno

Login:

Senha:

Instruções:

1. Entre no site dragonlearn.com.br
2. Digite seu login e senha e clique em "Entrar"
3. Comece a aprender!

Para o responsável

Código de convite: 428359067

Instruções:

1. Entre no site dragonlearn.com.br
2. Clique no botão "Cadastrar-se"
3. Escolha o cadastro do "Responsável"
4. No campo que aparecerá, insira o código de convite (indicado acima)
5. Crie uma conta e acompanhe o progresso do seu filho!

Camila Rodrigues

Professor da turma 1º Ano B: Dragon



Acesso à Dragonlearn.com.br é toda a matemática na forma interativa

Junte-se à conta da sua criança para ter mais informações sobre o seu progresso, os temas resolvidos, e as tarefas que demandam mais atenção.

Para o aluno

Login:

Senha:

Instruções:

1. Entre no site dragonlearn.com.br
2. Digite seu login e senha e clique em "Entrar"
3. Comece a aprender!

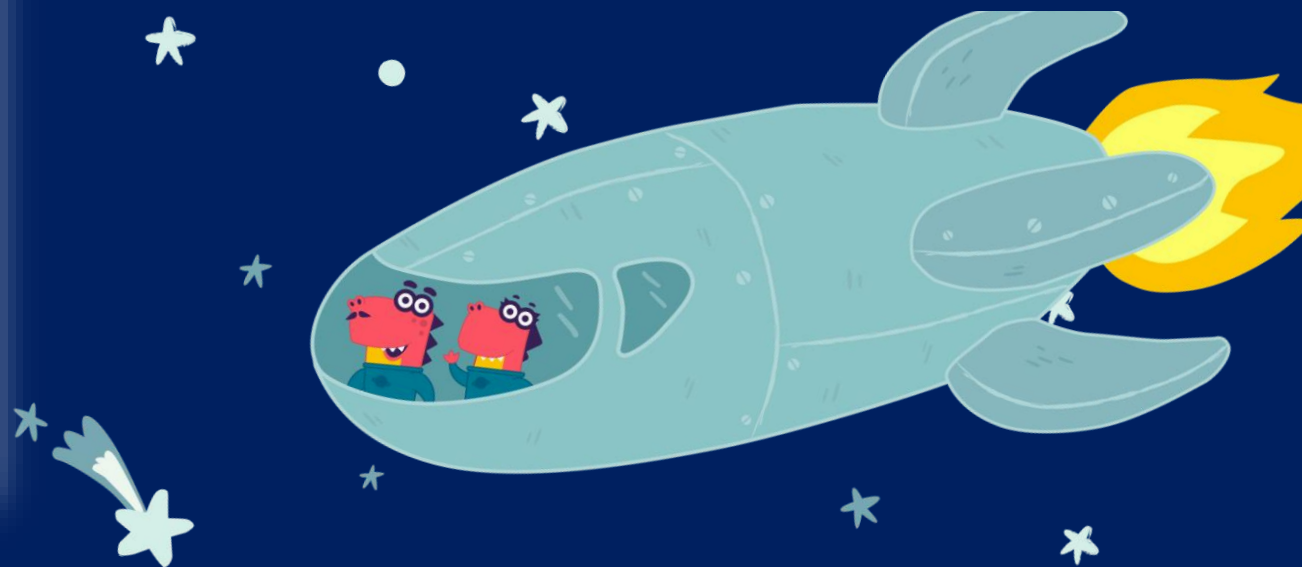
Para o responsável

Código de convite: 951618155

Instruções:

1. Entre no site dragonlearn.com.br
2. Clique no botão "Cadastrar-se"
3. Escolha o cadastro do "Responsável"
4. No campo que aparecerá, insira o código de convite (indicado acima)
5. Crie uma conta e acompanhe o progresso do seu filho!

Você pode imprimir todos os logins e senhas dos alunos em um papel já personalizado pela Dragonlearn para que você recorte e eles cole no caderno. Neste papel, haverá o login e senha dos alunos, além de um código de convite para que os responsáveis possam se cadastrar na plataforma e acompanhar o desempenho de seus filhos!



PORTFÓLIO

DRAGONLEARN.COM.BR Principal Minhas turmas **Portfólio** Convidar colega Dragon Learn

Principal

Portfólio

Suas premiações Diplomas dos alunos

Turma 3ºan...	Diploma pelos resultados no jogo Contagem nas nuvens «Multiplicação»	1	Baixar	Mudar de ano
				2019
				2018
2019 ano letivo				
Julho				
Turma 3ºan...	Diploma de vencedor da ​ Competição de junho «PLUS» do 3º ano	2	Baixar	
				+ Vizualizar alunos
Maio				
Turma 3ºan...	Diploma de vencedor da ​ Competição de maio «PLUS» do 3º ano	1	Baixar	

Por fim, o último ambiente é o “Portfólio”. Neste ambiente, você pode visualizar e imprimir todas as premiações e diplomas que os alunos e você recebem!



AJUDA

Caso tenha alguma dúvida, nossa equipe está pronta para te ajudar pelo botão “Ajuda”, que aparece no canto inferior direito de qualquer página da Dragonlearn, ou pelo email info@dragonlearn.com.br

 Ajuda



DRAGONLEARN.COM.BR

Despertando o Potencial do Estudante