

ELEKTRONIESE KAARTE



- ⊙ **Beskikbaar op elektroniese toerusting**
- ⊙ **Elektroniese weergawes**
- ⊙ **Interaktiewe kaart wat jy kan beheer na roetes, plekke of attraksies**

GPS = _____

- ⊙ Gebruik elektroniese kaart deur _____ wat deur 'n _____ verkry word
- ⊙ Inligting:
 - > _____
 - _____
- ⊙ Wie gebruik dit?
 - > Toeriste wat _____ wil reis
 - > Indien _____ gebruik word
- ⊙ Hoe gebruik ek dit?
 - > Word teen _____ vasgesit
 - > _____ skerm dui roetes aan
 - > _____ word vooraf ingesleutel deur middel van 'n _____ of _____



⊙ Wat kan ek nog op die GPS kry?

> _____

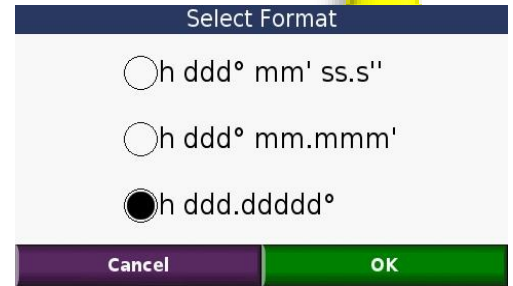
⊙ Sommiges “_____” met die bestuurder

⊙ _____ het ook deesdae _____ GPS-stelsels

⊙ GPS-koördinate kan gegee word of in

> _____ (°) _____ (′) _____ (″)

> _____ formaat



GOOGLE EARTH



⊙ Stel _____ beskikbaar

⊙ Enige plek op _____ is sigbaar (from a bird's eyeview)

⊙ Kan aflaai vanaf <http://earth.google.com>

⊙ Waarna kan ek kyk?

> _____
 > _____
 > _____
 > _____



GOOGLE STREET VIEW



Google Street View

- ⊙ Sien 'n prent van 'n gebied/gebou/plek soos wat _____ dit sal sien. Asof jy sou _____ in strate
- ⊙ _____° straatvlak beelde
- ⊙ Soos wat jy “rondstap” lig Google Street View jou in oor ander belangrike _____ en hul rigting tot jou posisie
- ⊙ Privaatheid: Voertuie se _____ en huise se straatnommers word afgeskerm

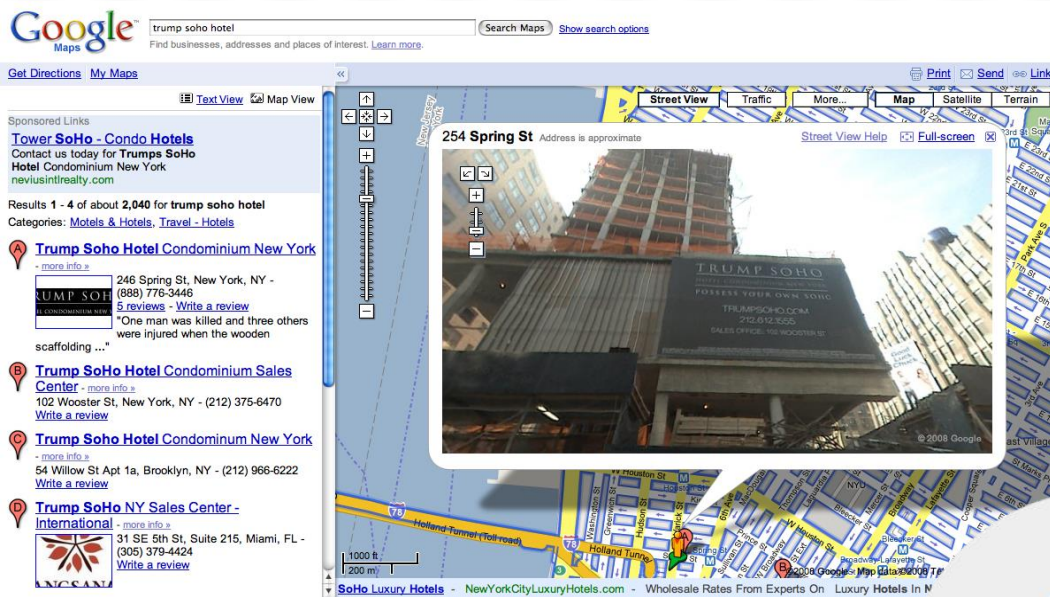
GOOGLE STREET MAPS



Google Maps

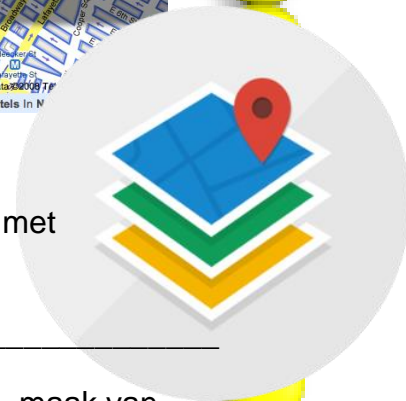
- ⊙ Roete _____ en _____
- ⊙ Wanneer sal ek dit gebruik?
 - > Indien ek my weg wil vind na _____
 - > My verblyf wil _____ in _____ wat ek nie ken nie
 - > _____ wil hê oor rigting en afstand





IKT

- ⊙ Alle _____metodes om inligting te hanteer en te help met _____
- ⊙ Voorbeelde: _____
- ⊙ Korrekte _____ en effektiewe _____ maak van Toerisme 'n _____
- ⊙ Toeriste gebruik die _____ om _____ te bekom
 - > Dit verander die manier waarop mense vir vakansies _____
- ⊙ IKT word ook deur entrepreneurs gebruik om hul hotelle / gastehuisse, dienste en fasiliteite te _____.



Interaktiewe kaart

- ⊙ Reisverwante _____ verskaf dit aan die kliënt vir nuttige inligting oor hul _____

Verwante webwerf: <http://saexplorer.co.za>, Hier kan jy interaktiewe kaarte oor die hele Suid-Afrika verkry.

- ⊙ _____ op 'n _____ van jou keuse
- ⊙ Nog meer inzoom op 'n dorp in daardie provinsie
- ⊙ Sien al die _____ in daardie dorp



HUISWERK

Lees die volgende scenario's en stel die kaart voor wat die beste sal wees om te gebruik.

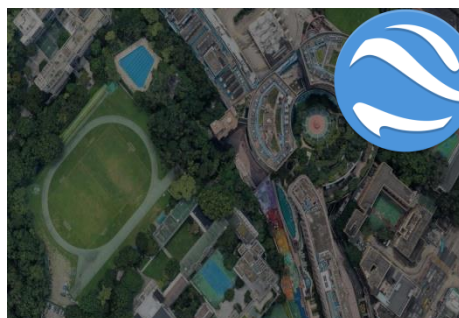
SCENARIO	ANTWOORD
1. 'n Toeris vuit Amerika stel baie belang in wilde diere en wil graag so veel as moontlik Nasionale Parke in SA Besoek en wil bepaal waar hulle geleë is.	
2. Toeriste wat sopas by hulle akkommodasie ingeteken het wil graag die gebied om hulle hotel gaan te voet gaan verken.	
3. Die Toerisme klas gaan vir die dag Gold Reef City toe en wil graag hulle weg uitken binne die park.	
4. Indien lugvervoer 'n saketoeris se enigste metode van vervoer is om na verskeie konferensies in SA te reis sal hy moet uitvind waar al die lughawens in SA geleë is.	
5. 'n Toeris wil graag werklike beelde sien van die vakansiebestemming wat hy wil besoek.	

Kyk na die volgende logo's / beelde en identifiseer die elektroniese kaart van Google betrokke is.

A



B



C

