




PREFEITURA MUNICIPAL DE PONTE NOVA
SECRETARIA DE EDUCAÇÃO
ESTADO DE MINAS GERAIS

2º ANO

VAMOS ENCONTRAR, NO DIAGRAMA ABAIXO, AS PALAVRAS GRIFADAS DO TEXTO SOBRE INCLUSÃO SOCIAL?

TODAS AS PESSOAS DEVEM SER INCLUÍDAS NA VIDA EM SOCIEDADE, SEM RESTRIÇÕES! TODO CIDADÃO TEM DIREITO À EDUCAÇÃO, SAÚDE, TRABALHO, ASSISTÊNCIA SOCIAL, ACESSIBILIDADE, LAZER, ESPORTE E CULTURA, NÃO IMPORTANDO A CLASSE SOCIAL, A ORIGEM, A EDUCAÇÃO, IDADE, SEXO OU NECESSIDADES ESPECIAIS!


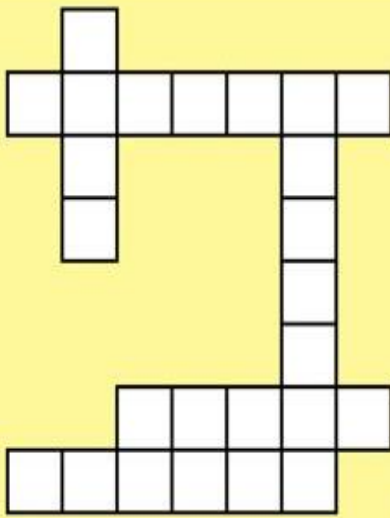


T	R	B	O	L	H	O	L	E	D	U	C	Ã	C	O
S	A	E	Ú	D	N	C	A	S	S	I	T	U	N	
B	S	E	L	I	D	A	D	E	D	C	L	T		
C	P	C	A	T	R	B	L	H	A	O	T	S		
D	Ã	O	D	Z	A	R	L	A	Z	D	E	U	A	
S	O	D	R	J	E	D	U	C	A	Ç	Ã	O	R	Ú
R	I	F	T	A	R	S	A	Ú	L	E	O	D	A	D
H	A	C	E	S	S	I	B	I	L	I	D	A	D	E
B	S	T	R	A	B	A	L	H	O	J	U	L	G	
I	P	R	M	A	S	S	I	S	T	Ê	N	C	I	A

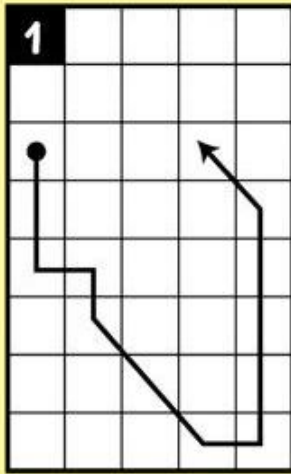
RESP.: HORIZ.: EDUCAÇÃO, ACESSIBILIDADE, TRABALHO, ASSISTÊNCIA;
VERT.: ESPORTE, LAZER, CIDADÃO, CULTURA, SAÚDE.

QUE TAL ENCAIXAR NO DIAGRAMA OS CINCO SENTIDOS HUMANOS?

- VISÃO
- OLFATO
- PALADAR
- AUDIÇÃO
- TATO



SE VOCÊ SEGUIR O CAMINHO DO QUADRO 1 NO QUADRO 2, VERÁ A DATA EM QUE É COMEMORADO O DIA DA INCLUSÃO SOCIAL!



2	C	I	N	C
O	Z	E	I	O
D	M	Z	O	E
E	J	U	D	R
Z	D	L	H	B
J	E	R	O	M
A	O	D	R	E
N	E	I	E	Z

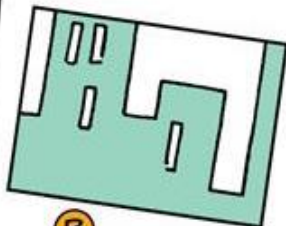


RESP: DEZ DE DEZEMBRO

VAMOS IDENTIFICAR O DETALHE QUE NÃO FAZ PARTE DA ILUSTRAÇÃO ABAIXO?



A



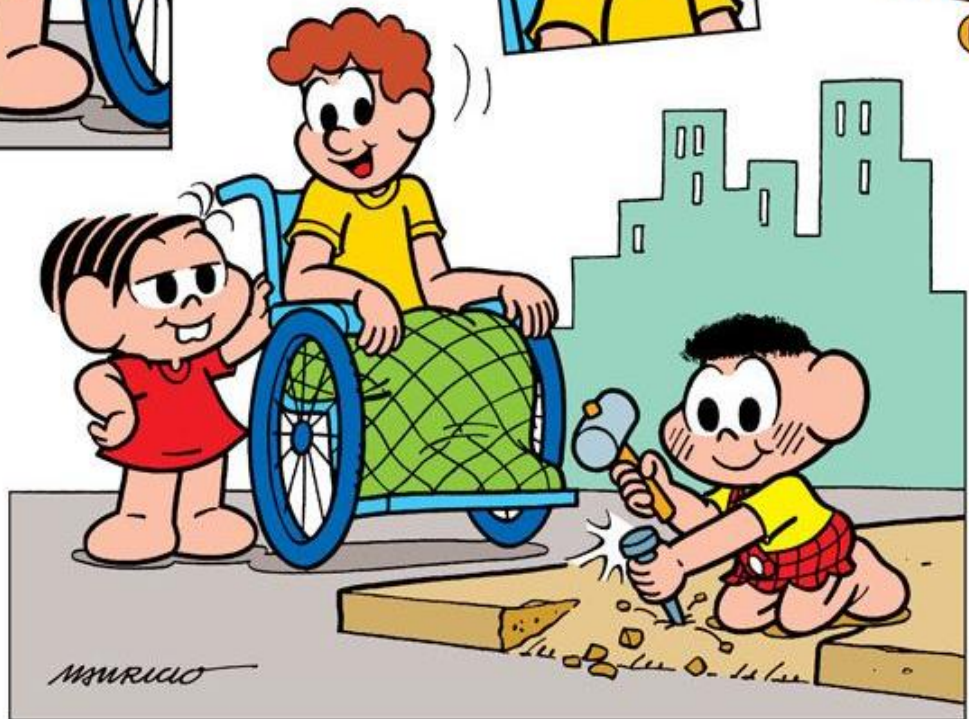
B



C



D



MINIRUCIO

RESP: C