



PREFEITURA MUNICIPAL DE PONTE NOVA
SECRETARIA DE EDUCAÇÃO
ESTADO DE MINAS GERAIS

Atividade de Língua Portuguesa – 4ºano

Diferentes tipos de Família

Família é uma confusão
Porém seu significado
É de Paixão,
E de grande coração

E corações partidos,
Sendo de famílias,
Permanecem unidos.

O amor de família
É de verdade
E paro, e contêm
Solidariedade.

Família.
Família...
Todos temos,
Dela viemos.
Nela Nascemos...
Então crescemos.

Muitas vezes a família
É muito engraçada,
Acabamos falando sem quere,
Um tanto de piada.

Para uns,
A família é só o pai,
Para outros, só a mãe,
Muitos só têm o avô...
Mas é família;
Sinônimo de calor!

Família não precisa
Ser de DNA
Pois família que é família
É baseada em amar.

Família faz diversos
Programas de diversão,
Jogar um jogo, ir ao parque
Ou ver um dvd na televisão.

Tem família
que é completa,
repleta,
discreta,
seleta,
aberta...

Minha família
Não é aquela sorridente da TV
Nunca me deixa na solidão.

Somos a família engraçada
Cabeça pra baixo, doidona
Que só quem está pero
E a gente consegue ver.

Minha família
É para união,
Nunca me deixa na solidão.

FAMÍLIA Projeto de Deus

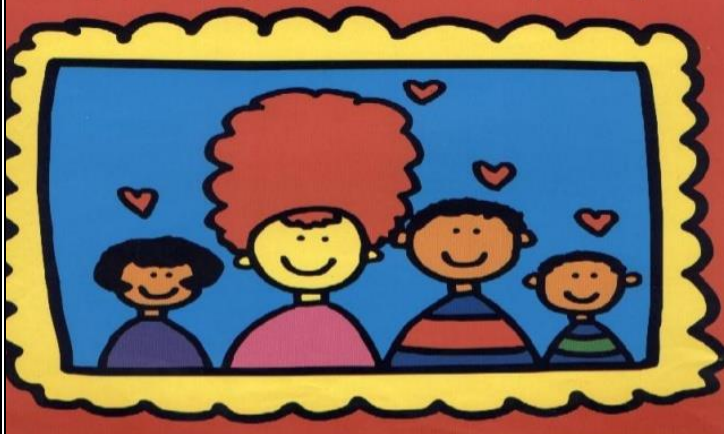
Algumas famílias são pequenas



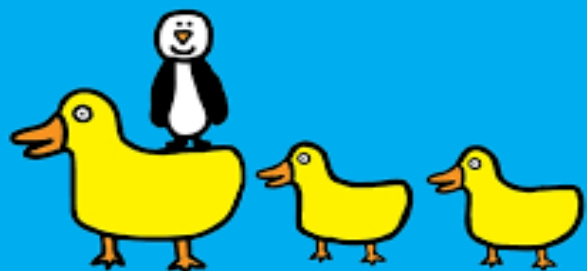
Algumas famílias são grandes



Algumas famílias têm
madrasta ou padrasto e
irmão-postiço ou irmã-postiça



ALGUMAS FAMÍLIAS ADOtam FILHOS



(alguns imagens do livro da família)

Responda as questões no caderno:

1) Quantas estrofes e versos têm no poema?

2) Riscar de lápis de cor as palavras que rimam nas estrofes do poema?

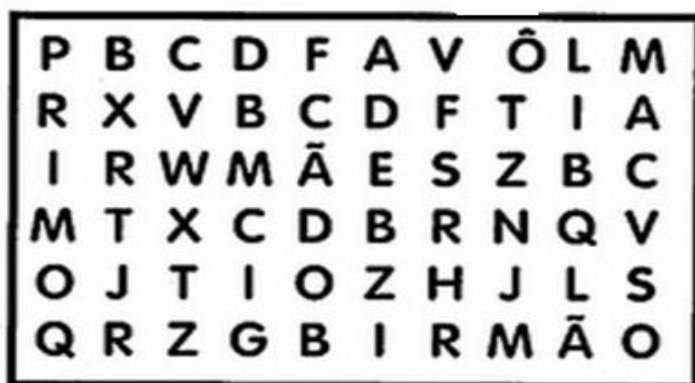
3) Copie a estrofe que você mais gostou?

4) Como é a sua família?

5) Retire do texto cinco palavras:

monossílabas	dissílabas	trissílabas	polissílabas

6) Procure no caça-palavra membros de uma família.





PREFEITURA MUNICIPAL DE PONTE NOVA
SECRETARIA DE EDUCAÇÃO
ESTADO DE MINAS GERAIS

Atividade de Matemática – 4ºano

A comunidade familiar

O pai, a mãe, os filhos formam uma família,
Os avós, os tios, os primos, também fazem parte da família. Eles são os nossos parentes. A família é o primeiro grupo de pessoas com quem convivemos. esse grupo forma a comunidade familiar.

Em algumas famílias, o pai e a mãe, se separam e vão morar em casas diferentes. Então os filhos passam a morar na casa do pai ou na casa da mãe.

Existem crianças que são criadas por outras pessoas. Quando essas pessoas não são parentes, as crianças passam a fazer parte de uma outra comunidade familiar.

Faça uma pesquisa sobre os hábitos de sua família , durante uma semana preenchendo a tabela abaixo:

ATIVIDADE DE ROTINA

DIA DA SEMANA	MANHÃ	TARDE	NOITE
DOMINGO			
SEGUNDA			
TERÇA			
QUARTA			
QUINTA			
SEXTA			
SÁBADO			

Maria Rita levou seus filhos: Ana Clara, 8 anos; Rodrigo, 11 anos; Mariana, 2 anos; e Luís, 4 anos, ao médico para saber se eles estão se desenvolvendo e crescendo adequadamente para a idade. Observe a cena a seguir e responda:



a) Qual é a criança mais alta?

b) Qual é a criança mais baixa?

c) Quem é mais alto: Luís ou Mariana?

d) E você, sabe qual é a sua altura?

e) Quando você nasceu, qual era a sua altura?
Pergunte para a mamãe ou para o responsável por você.

f) Das pessoas de sua casa, quem tem a menor altura?

