



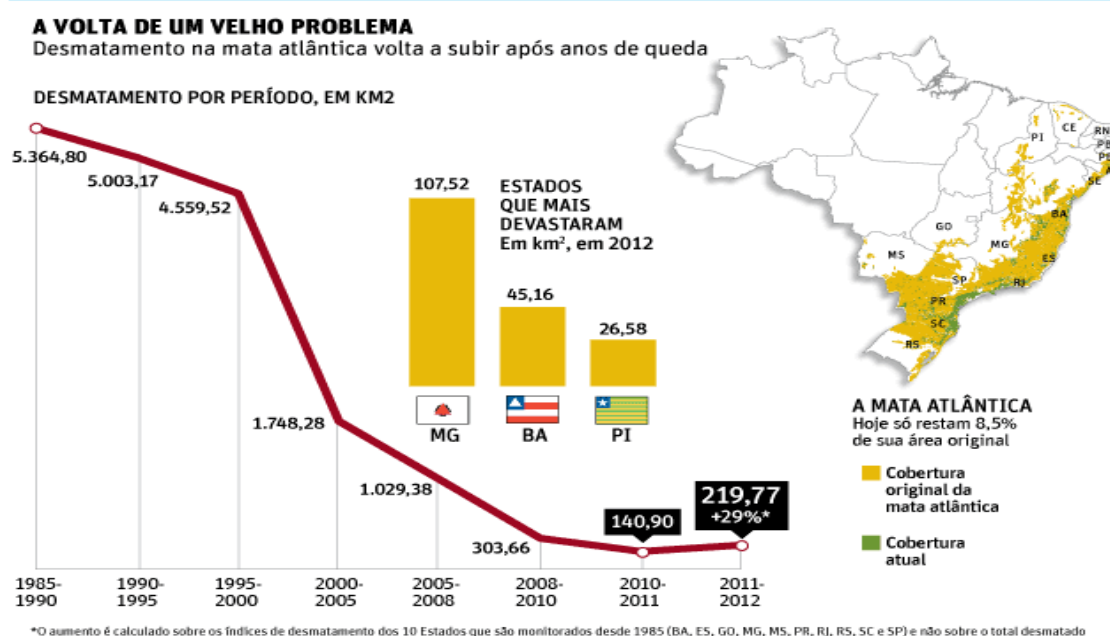
**PREFEITURA MUNICIPAL DE PONTE NOVA**  
**SECRETARIA DE EDUCAÇÃO**  
**ESTADO DE MINAS GERAIS**

**EJA ANOS FINAIS – 2º PERÍODO**

**LEIA, COPIE E FAÇA AS QUESTÕES 1 e 2 NO CADERNO DE HISTÓRIA**

Em 1500 os portugueses chegaram ao território que viria a se chamar Brasil. A intenção deles era construir riquezas por meio da exploração dos recursos naturais e das atividades comerciais. Assim, começaram explorando a madeira mais abundante, o pau brasil. Naquela época eles cortaram parte da Mata Atlântica para a exploração do pau brasil dando início ao processo de desmatamento que nunca parou.

O gráfico abaixo mostra dados do cenário da Mata Atlântica do final do século XX e início do XXI, até o ano de 2012.



<http://geoconceicao.blogspot.com/2014/10/falta-de-agua-e-o-desmatamento.html>

- 1) Por que o pau brasil era importante para os portugueses? Qual era a utilidade dessa madeira?  
\_\_\_\_\_
- 2) Como os índios nativos do Brasil reagiram à intervenção portuguesa no território que lhes pertencia?  
\_\_\_\_\_

**FAÇA AS QUESTÕES 3 e 4 NO CADERNO DE MATEMÁTICA**

- 3) De acordo com o gráfico, em 1995/2000 o desmatamento por KM<sup>2</sup> era de 4.559,52. Já em 2000/2005, era de 1.748,28. Isso significa que o desmatamento aumentou ou diminuiu? Calcule a diferença de KM<sup>2</sup> desmatado nesse período.
- 4) No ano de 2012, de acordo com as informações do gráfico, havia 8,5% da área original da Mata Atlântica. Isso significa que em 1500, quando os portugueses chegaram ao Brasil, havia quantos porcentos a mais?