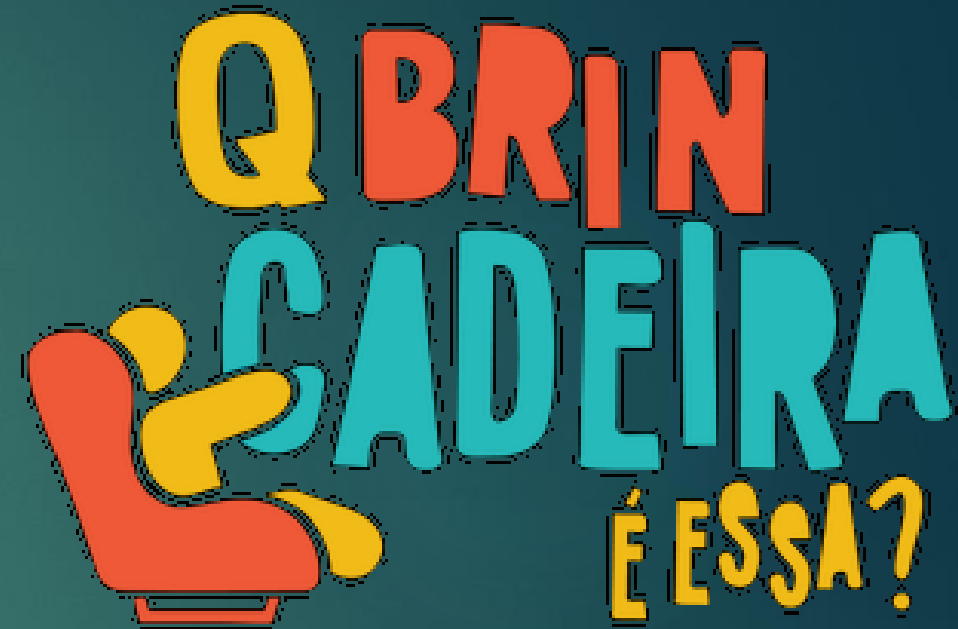




Cata-Cata



BRINCADEIRA DE AGILIDADE E LATERALIDADE

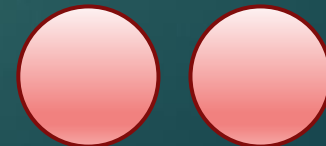
PÚBLICO-ALVO: ALUNOS DO 2º PERÍODO DA EDUCAÇÃO INFANTIL

Materiais

1 mesa

2 garrafas pet

2 bolinhas ou 2 tampinhas de garrafa



Como brincar?

1. Corte as garrafas pet ao meio e utilize as partes de cima da garrafa (parte de onde enrosca a tampa)
2. Com o aluno de um lado da mesa, peça para que ele segure a parte da garrafa em cada uma das mãos.
3. Um adulto ou outra criança deve ficar do outro lado da mesa, lançando as bolinhas ou as tampinhas para que a criança pegue utilizando as garrafas.



