

1 Ponumeruj punkty zgodnie z kolejnością zdarzeń w utworze „Żona modna”.

- Spotkanie przyjaciela i gratulacje w związku z ożenkiem.
- Powrot do miasta.
- Pożar we dworze.
- Podróż do posiadłości ziemskiej.
- Zmiany we dworze.
- Warunki interczyzy.
- Zaloty do modnej damy.

2 Uzupełnij schemat wyrażeniami z ramki lub własnymi propozycjami.

szlachta arystokracja tradycja oraz rodzina pieniądze i moda
chce spokojne żyć i mieć tradycyjną rodzinę
chce zaspokoić swoje potrzeby materialne oraz towarzyskie

_____ tradycja z której _____
_____ się wywodzi _____

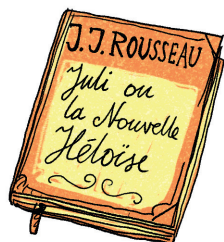


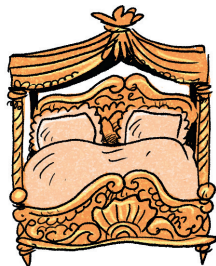
_____ system _____
_____ wartości _____

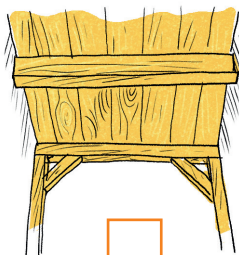


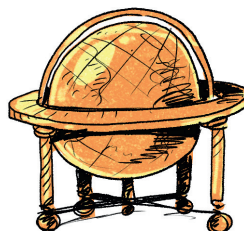
_____ oczekiwania związane _____
_____ z małżeństwem _____

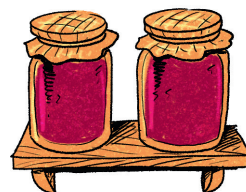
- 3 Które rzeczy przedstawione na ilustracjach znalazły się w domu pana Piotra po ślubie? Zaznacz wybrane rysunki.











- 4 Zaznacz znakiem „x” poprawną odpowiedź.

Czemu miała służyć przebudowa dworku pana Piotra?

- A. Młoda para wspólnie zdecydowała, że potrzebuje więcej przestrzeni.
- B. Żona pana Piotra chciała wzbudzić podziw wśród sąsiadów.
- C. Matłonkowie nie mogli pomieścić wszystkich przywiezionych rzeczy.

- 5 Odpowiedz na pytanie.

Czego brakowało w domu pana Piotra i jego żony? Możesz wykorzystać podane wskazówki.

SZACUNEK



ZROZUMIENIE



DIALOG



WSPÓŁPRACA

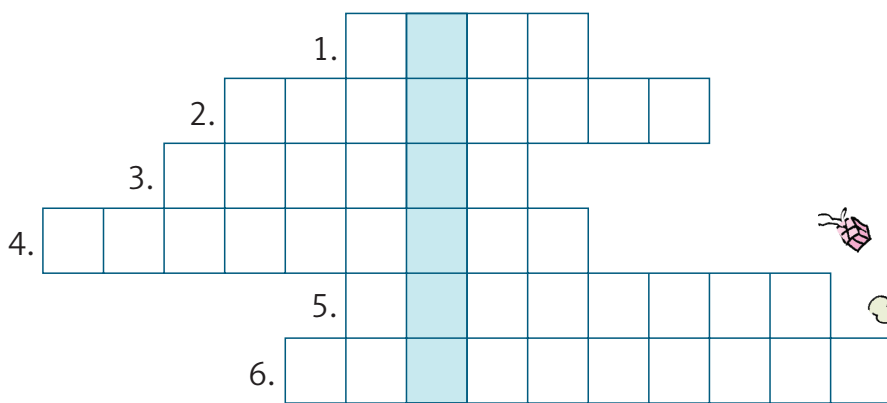
MIŁOŚĆ

- 6 Napisz, jakie postawy życiowe i wady ludzkie zostały skrytykowane w utworze „Żona modna”.

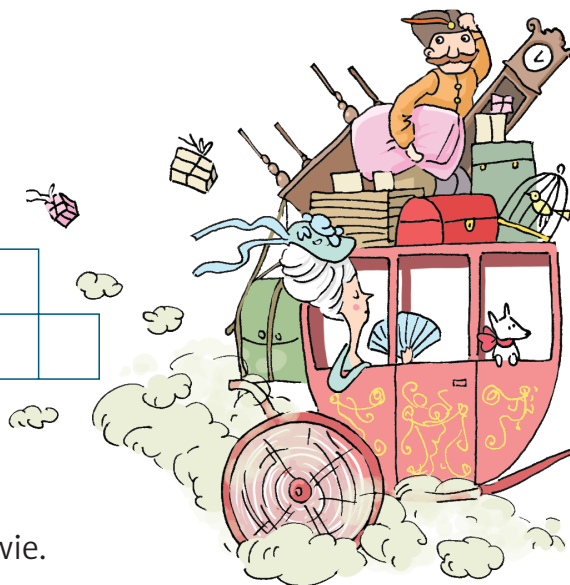
- 7 Czy problemy poruszone w satyrze są aktualne do dziś? Uzasadnij swoją odpowiedź. Podaj 2 argumenty.

Zadania dodatkowe

- 1 a) Na podstawie tekstu rozwiąż krzyżówkę. Zapisz hasło obok podanej definicji.

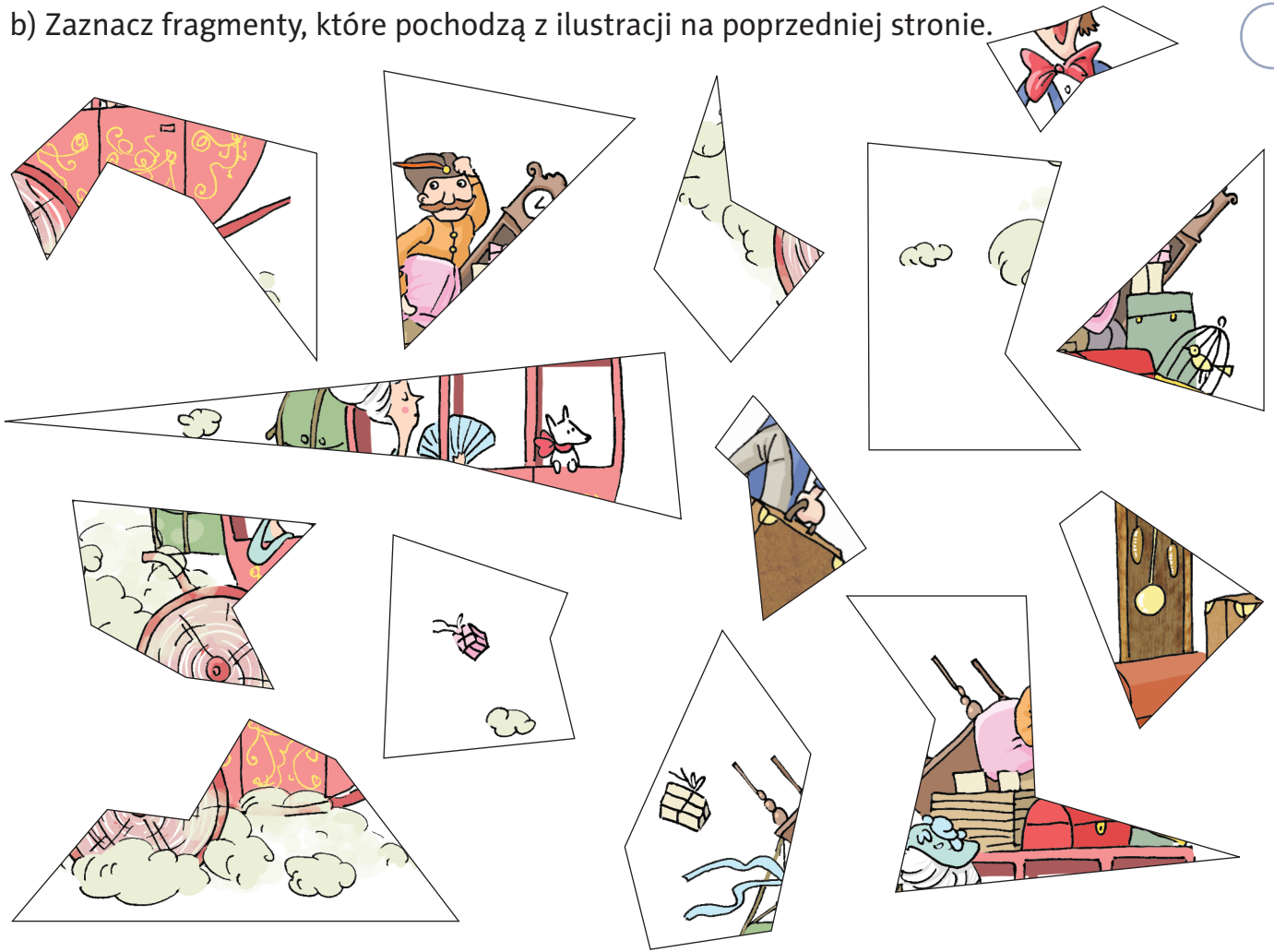


1. Dostał je w posagu pan Piotr.
2. Stan społeczny, z którego wywodzą się bohaterowie.
3. Pojazd, którym podróżowali małżonkowie.
4. Umowa przedmałżeńska.
5. Autor „Żony modnej”.
6. Imię starego służącego pana Piotra.



_____ – utwór literacki, który ośmiesza i piętnuje wady ludzkie. Ma cechy trzech rodzajów literackich: liryki (opis przeżyć), epiki (fabuła) i dramatu (dialogi).

b) Zaznacz fragmenty, które pochodzą z ilustracji na poprzedniej stronie.



2 Połącz w pary słowa o przeciwstawnym znaczeniu. Przypomnij, jak nazywamy takie wyrazy.

rozrzutny

punktualny

jasny

porządek

spóźnialski

pusty

krzywy

bałagan

pełny

gładki

brud

ciemny

czystość

biedny

niezależny

podporządkowany

bogaty

szorstki

skąpy

prosty