

# Planos de Electricidad Domiciliaria

Curso- División: 5<sup>to</sup>

Docente referente:

Especialidad: Electromecánica

## PLANO DE ELECTRICIDAD

Es el plano que comprende toda la información gráfica de la instalación eléctrica.

### CONTENIDOS QUE DEBE INCLUIR EL PLANO DE ELECTRICIDAD

- a) Planta de ubicación, distribución de luminarias, ubicación de bocas y distribución de cañerías.
  - b) Planta de ubicación y distribución de tomas.
  - c) Cortes con ubicación de alturas de tomas, apliques y bocas.
  - d) Planilla de Cargas.
  - e) Esquema unifilar.
  - f) Referencias de la instalación y luminarias.
- 

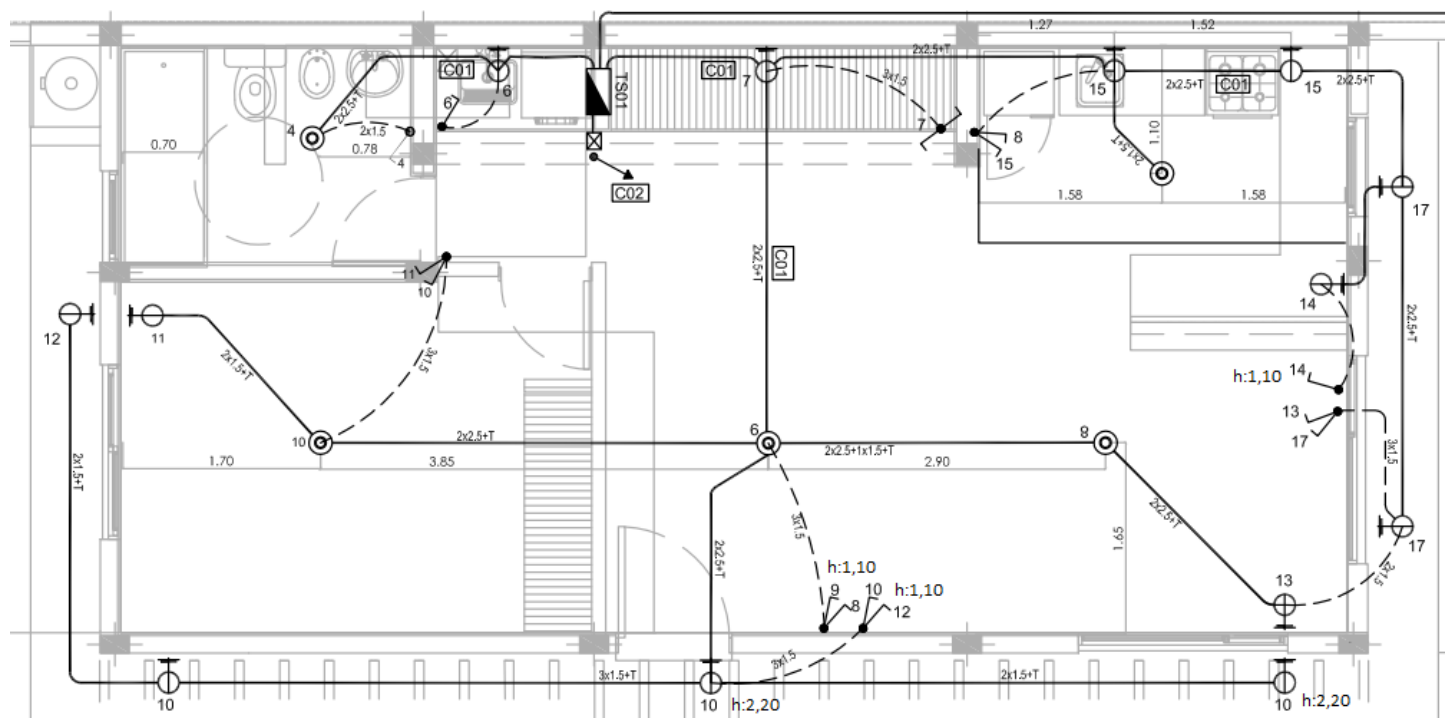
### PLANTA DE UBICACIÓN Y DISTRIBUCIÓN DE LUMINARIAS, BOCAS Y CAÑERIAS

Es el plano de la casa que lleva la siguiente información:

### CONTENIDOS QUE DEBE INCLUIR LA PLANTA DE LUMINARIAS y BOCAS:

- a) Ubicación y distribución de luminarias y apliques, acotadas en cada local y designadas con su simbología.
- b) Ubicación y distribución de bocas en correspondencia con las luminarias, tablero principal y secundario, designadas con su simbología.
- c) Altura a la que irá ubicada cada luminaria, respecto al nivel de piso terminado en caso de no ir sobre el techo.
- d) Altura a la que irá ubicada cada punto de conexión de la luminaria (es decir las llaves de encendido o apliques), se deberá respetar la cantidad de llaves reales que entran en una caja.
- e) Numeración de la luminaria, de acuerdo al punto (llave/apliques) que la enciende.
- f) Distribución y conexión de las cañerías principales que conectan las bocas.
- g) Distribución y conexión de las cañerías secundarias (retorno de punto).
- h) Altura a la que ira ubicada cada boca, respecto al nivel de piso terminado en caso de no ir sobre el techo.
- i) Numeración de las bocas, de acuerdo al punto ( llave) que la enciende en correspondencia con el plano de luminarias.
- j) Cantidad y sección de los conductores que van dentro de la cañería.
- k) Identificación del circuito.

## Planta – Distribución de Bocas y Luminarias






### SIMBOLOGÍA Y GRAFISMOS

## Simbología

### Bocas Nuevas

-  Boca de techo 1 efecto
-  Boca de techo de 2 efectos
-  Boca de pared - 1 efecto
-  Boca de pared- 2 efectos

### Interruptores

-  Interruptor de 1 efecto
-  Interruptor de dos efectos
-  Llave de combinación

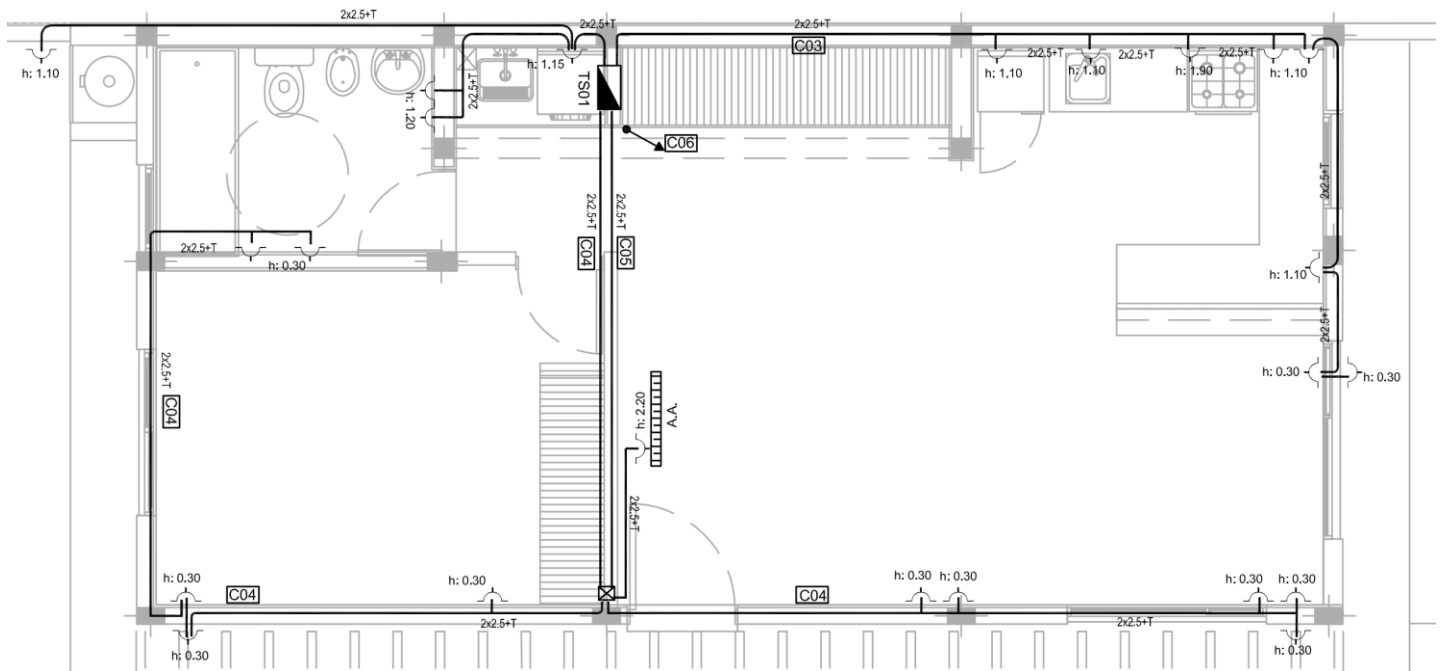
### PLANTA DE UBICACIÓN Y DISTRIBUCIÓN DE TOMA CORRIENTES - DEFINICIÓN

Es el plano de la casa que lleva la información de cómo están ubicadas tomacorrientes y la conexión de los mismos, mirando la vivienda desde un vista superior al techo sin el dibujo de la cubierta.

### CONTENIDOS QUE DEBE INCLUIR LA PLANTA DE TOMAS CORRIENTE

- a) Ubicación y distribución de tomas ( bocas ), tablero principal y secundario, acotadas en cada local.
- b) Altura a la que ira ubicado él toma respecto al nivel de piso terminado.
- c) Distribución y conexión de las cañerías principales que conectan las bocas.
- d) Cantidad y sección de los conductores que van dentro de la cañería.
- e) Identificación del circuito de cada toma.

# Planta – Distribución de Tomas



## SIMBOLOGÍA Y GRAFISMOS

### Simbología- Tomas

toma en vista



un toma



dos tomas



Aire acondicionado

Toma Aire Acondicionado



## DEFINICIÓN DE PLANILLA DE CARGAS

La planilla de cargas es la planilla donde se vuelcan los datos de la cantidad de bocas y tomas que lleva cada circuito, con estos datos y teniendo en cuenta el consumo de cada boca y la tensión con la que se alimenta el circuito se hace el cálculo de la protección termo magnética.

Al final de la planilla se suman todos los consumos y se calcula la protección final de toda la instalación.

## ESQUEMA UNIFILAR

Es el esquema que representa las protecciones termo magnéticas de la instalación domiciliar, y su correlación con los circuitos, el mismo se arma de acuerdo al cálculo de la planilla de cargas.

