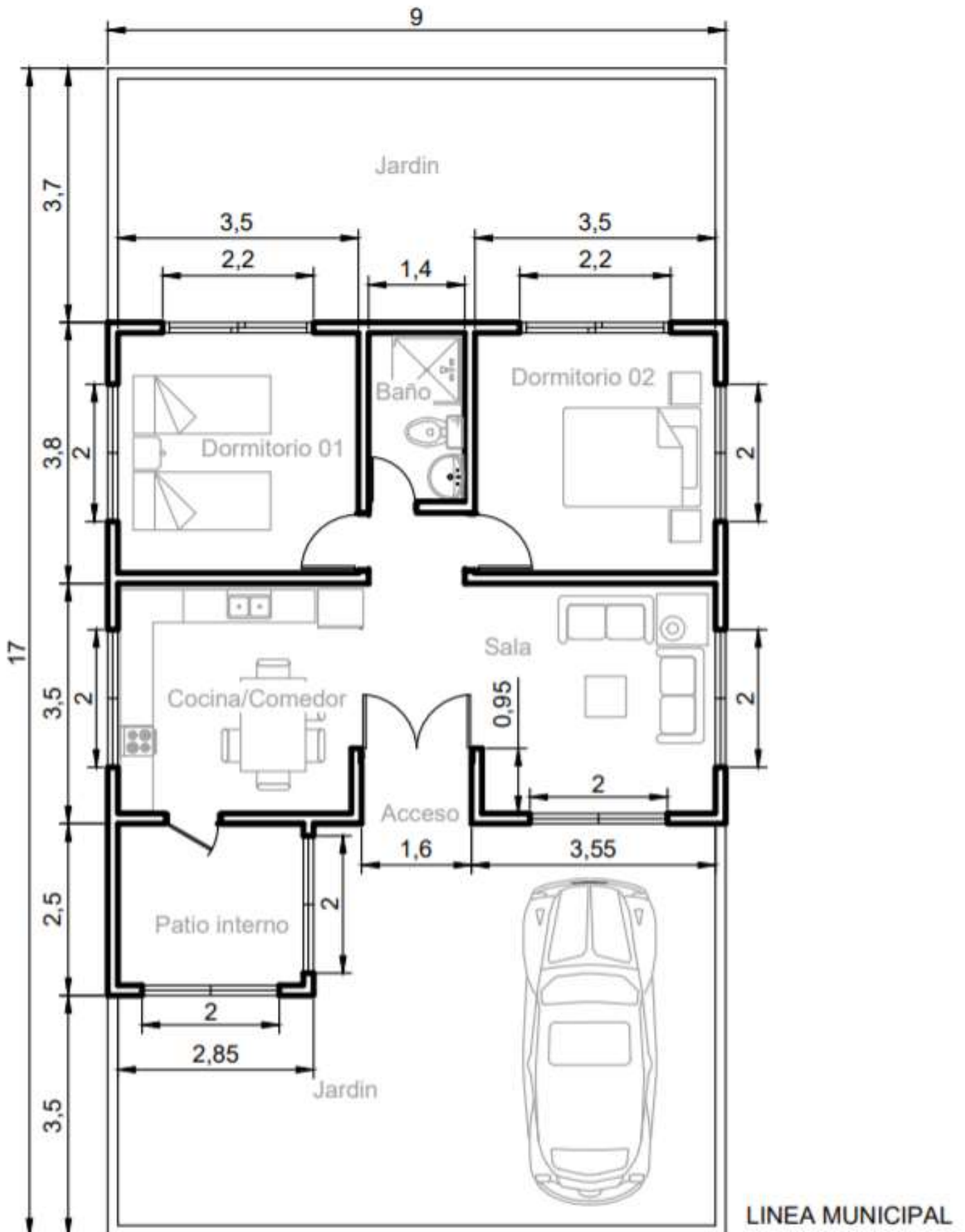


## Construcción de la instalación domiciliaria

(Para aprobar se deberá cumplir en forma correcta con el 100% de los ítems propuestos a continuación utilizando en forma correcta los comandos de Autocad desarrollados en clases).

1. A mano alzada, sobre el plano y con el color correspondiente
  - Dibujar circuito de *LUMINARIA* con todos sus detalles según lo trabajado en clases (Color rojo).
  - Dibujar circuito de *TOMAS* con todos sus detalles según lo trabajado en clases (Color azul).
2. Realizar plano de *LUMINARIA* y *TOMAS* en software Autocad haciendo uso correcto de los comandos Desarrollados en clases.



Consideraciones del Plano:

- Todas las ventanas están colocadas en el centro de cada pared.
- Las Puertas serán definidas (medidas y ubicación precisa) por el alumno.
- El espesor de TODOS los muros es de 0,15 unidades.

Capas a Utilizar:

<b>Nº</b>	<b>NOMBRE DE CAPA</b>	<b>COLOR DE CAPA</b>
1	CIRCUITO PRINCIPAL (LUMINARIAS)	COLOR Nº: 10
2	CIRCUITO SECUNDARIO (PUNTEADA) (LUMINARIAS)	COLOR Nº: 10
3	LLAVES, BOCAS Y LUMINARIAS	COLOR Nº: 10
4	TEXTOS DE CIRCUITOS DE LUMINARIAS (número de luminarias Y llaves)	COLOR Nº:10
5	COTAS (LUMINARIAS)	COLOR Nº:10
6	DIBUJO (Muro , aberturas y cotas del plano)	COLOR Nº: 254
7	Texto de DIBUJO	COLOR Nº:07
8	CIRCUITO PRINCIPAL (TOMAS)	COLOR Nº:160
9	TOMAS	COLOR Nº:160
10	TEXTOS DE CIRCUITOS DE TOMAS (número de TOMAS)	COLOR Nº:160
11	COTAS (TOMAS)	COLOR Nº:160
12	TABLERO PRINCIPAL Y SECUNDARIO	COLOR Nº:07

Consideraciones de Capas:

- El alumno definirá los espesores y tipo de líneas según lo trabajado en clases y lo observado en el plano.
- El alumno deberá crear las capas necesarias faltantes si así lo considerase, especificando y configurando el color , tipo de línea y espesor