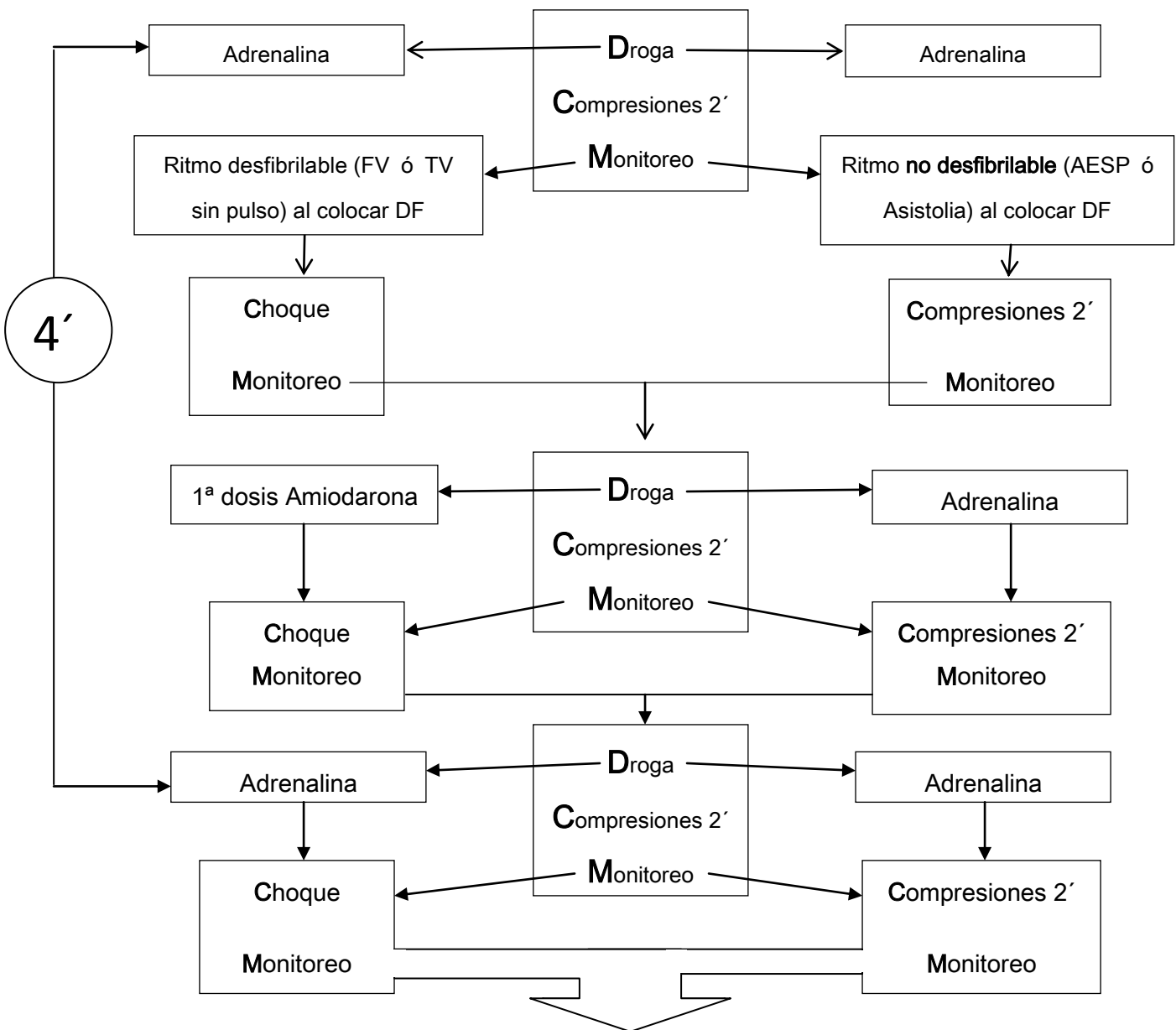
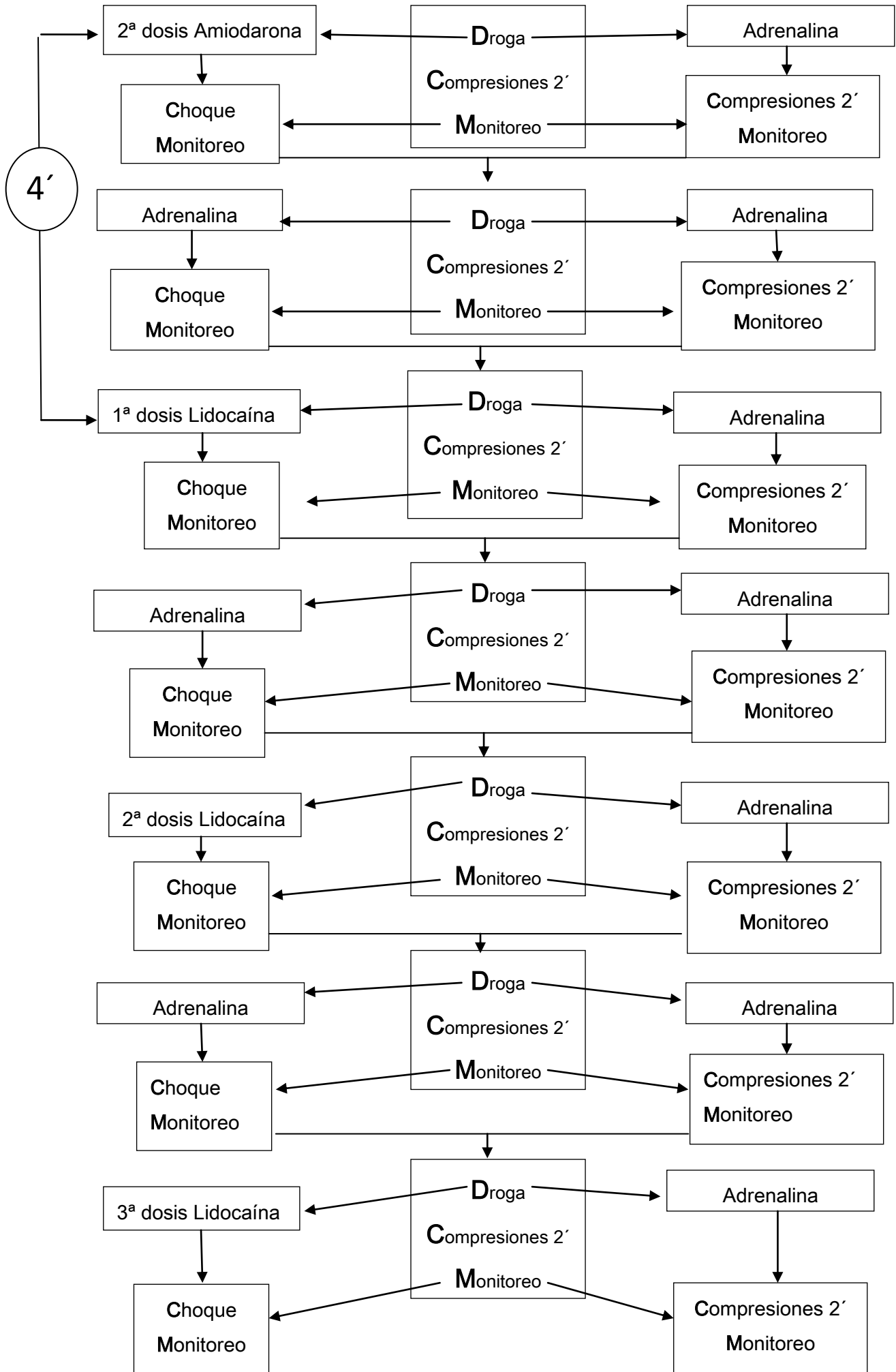


Paciente adulto en PCR
Protocolo General
+
SVB - CARD primario

Persistencia del paro
continúa SVB
inicia SVA (1)





(1) SVA: CARD secundario= colocación de vía periférica + intubación orotraqueal + desacople ventilaciones/compresiones + drogas de acuerdo a ritmo y diagnóstico de condiciones de paro persistente.

- Dosis e.v.: Adrenalina 1 mg (1 ml /amp) sin dosis max. - Amiodarona 1ª d. 300 mg; 2ª d. 150 mg (max.450 mg) - Lidocaína 1 mg/kg.(max. 3 mg/kg= 3 bolos)

Adrenalina y Lidocaína pueden administrarse vía E.T.al doble de la dosis e.v.

- Intervalo interdosis de todas las drogas :e/3 y 5' (media:4' para la misma droga). Cada 2' se debe administrar droga (se alterna entre vasoactivo y antiarritmico)
- Causas de parto persistente: Hipovolemia - Hipoxia - Acidemia/Alcalemia preexistente - alteraciones en el K⁺ previas - Hipotermia central - Neumotorax hipertensivo - Taponamiento cardiaco - Intoxicaciones - T.E.P. - Cardiopatía isquémica.

Deben ser consideradas desde el inicio del protocolo para poder corregirlas cuanto antes