

DIAPO DE PRESENTATION

Bienvenue

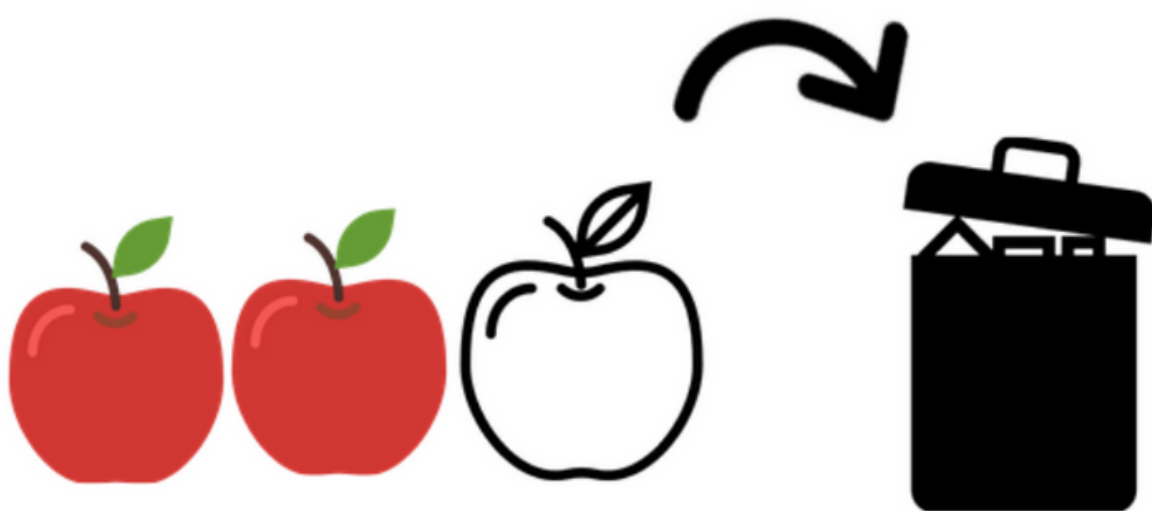


l'épicerie
gratuite



Lutte contre le gaspillage alimentaire

en collectant des invendus



1 pomme sur 3 finira sa vie dans une poubelle

Lutte contre la précarité étudiante

en les redistribuant gratuitement



A Rennes, 1 étudiant.e sur 5 affirme connaître des difficultés pour s'alimenter régulièrement

NOS VALEURS

Gratuité

Eco responsabilité

**Sans condition de
ressources**



Convivialité

ni justificatif

**Engagement en faveur
de la cause estudiantine**

Organisation horizontale

LES INCONTOURNABLES

Lavage des mains

à chaque entrée dans le local



Chaîne du froid ! ça déconne pas !

Matériel : kangas,
pains de glace,
température des frigos



DLC	≠	DLUO
Date		Date
Limite		Limite
de		d'Utilisation
Consommation		Optimale

Pour les
produits frais

Pour
le sec

Un quiz

vous sera envoyé pour
être incolable ;p

NOTRE LOCAL



**Espace de
convivialité**

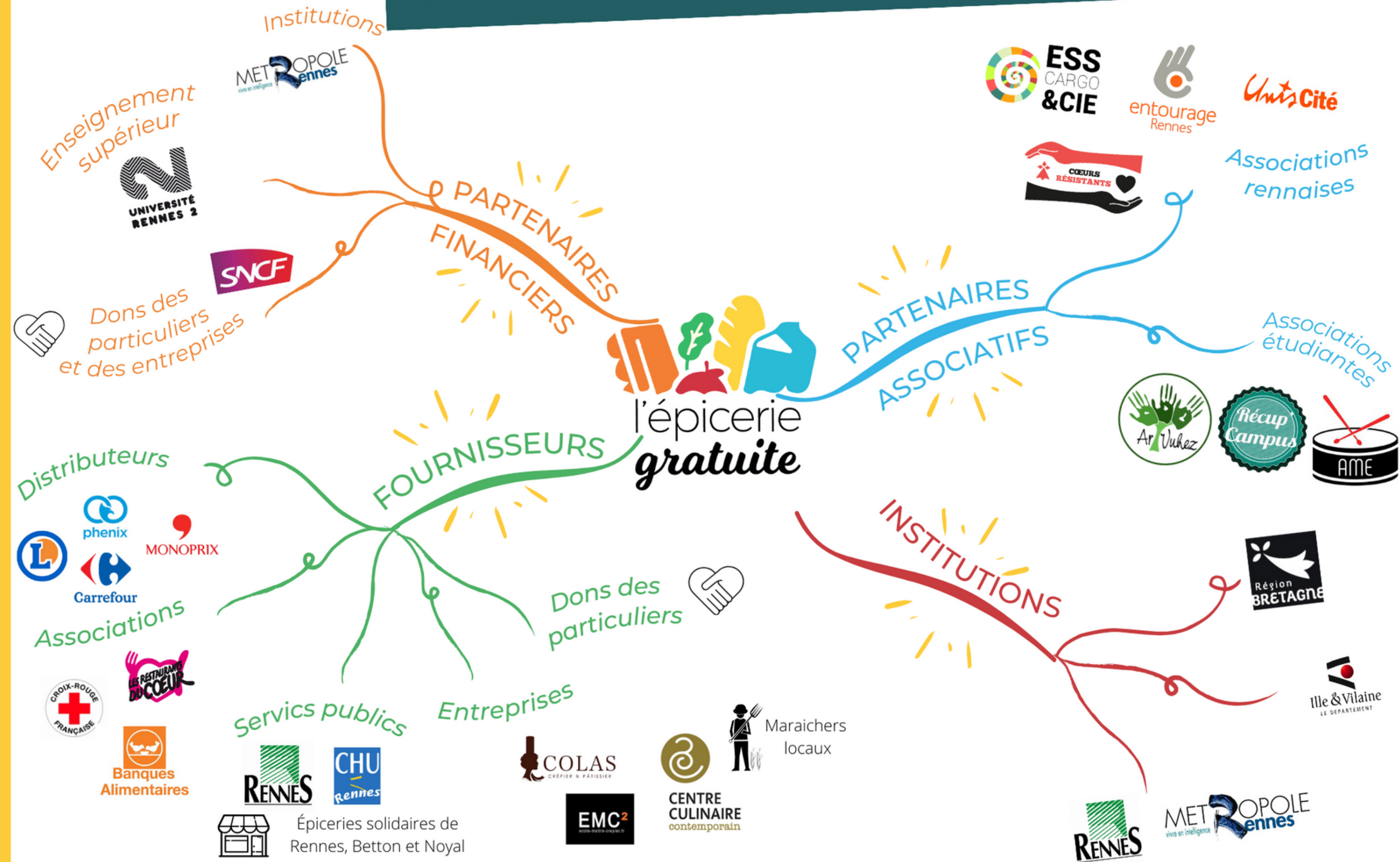
Espace de travail

**Espace de stockage
et de
distributions**

**Espace d'échanges
et de formations**



NOTRE RÉSEAU DE PARTENAIRES



NOS ACTIONS HEBDOMADAIRES



**l'épicerie
gratuite**

**Ramasses
en vélo cargo
en kangoo**












Ménage & entretien
du local et du matériel



Distributions
lundi, mardi et vendredi
2h + 30 min installation +
30min rangement = **3h**

PLANNING DE LA SEMAINE

Lundi	Mardi	Mercredi	Jeudi	Vendredi
 <p>Ramasse magasins</p>				
 <p>Ramasse écoles</p>	 <p>Ramasse écoles + Banque alimentaire</p>		 <p>Ramasse écoles + EMC²</p>	 <p>Ramasse écoles + Ty sol & Croix Rouge</p>
 <p>Distribution 18h-20h</p>	 <p>Distribution 18h-20h</p>	 <p>Réunion bénévoles à partir de 18h15</p>		 <p>Distribution 15h30-17h30</p>

Réunion bénévole
Faciliter la rencontre et
le partage !

**Nous y reviendrons
ensemble à la fin !**

PLANNING

Le Drive en libre accès
 "Pour tou.te.s" >
 2023-2024 > Planning :

On y jette un oeil
 ensemble ?
 On s'inscrit ?

Planning bénévoles 2023-2024 - Épicerie gratuite

Fichier Edition Affichage Insertion Format Données Outils Extensions Aide

Menus 100% Par défaut

PLANNING BÉNÉVOLES DE L'ÉPICERIE GRATUITE

Tu ne sais pas comment faire? Pas de panique! FICHES OUTILS DISPONIBLES

En t'inscrivant pense à demander à avoir une clé ou à ce que quelqu'un t'ouvre!

	A	B	C	D	E	F	G	H	I	J	K	L	M
1	DRIVE PARTAGÉ : https://drive.google.com/drive/folders/1u1d4kxwz2p2d47foc58k0L5_gt7hsgnshdng												
2	PLANNING BÉNÉVOLES DE L'ÉPICERIE GRATUITE												
3	Rdv 9h30 à l'épicerie - fin vers 9h30												
4	Accompagnant.e vélo	Lucien S											
5	RAMASSE CARREFOUR (BUE DU BOURBONNAIS)												
6	Cycliste	Lia M											
7	Rdv 11h30 à l'épicerie - fin vers 11h30												
8	Accompagnant.e vélo	Lucien S											
9	RAMASSE LECLERC + MARAICHER												
10	Conducteur.rice	Carry											
11	Rdv 9h30 à l'épicerie - fin vers 11h30												
12	Passager.e	Noé (une fois)											
13	RAMASSE BANQUE ALIMENTAIRE (denrées sèches)												
14	Conducteur.rice	Carry											
15	* Ramasse tous les 2 semaines *												
16	Rdv à 12h30 à l'épicerie - fin vers 12h30												
17	Passager.e												
18	RAMASSE DES ÉCOLES												
19	cycliste (vélo cargo)	Yasser Job à Rennes	Pas de ramasse	Yasser Job à Rennes	Yasser Job à Rennes								
20	Rdv 12h30 à l'épicerie - fin vers 14h30												
21	Accompagnant.e vélo		DIA ALLOUNE MAMADOU										
22	RAMASSE BANQUE ALIMENTAIRE (denrées fraîches)												
23	Conducteur.rice	Lou-Anne											
24	Rdv 12h30 à l'épicerie - fin vers 14h30												
25	Passager.e	Myria (une fois)	Théo										
26	AIDE AU RANGEMENT DE LA RAMASSE BA												
27	Rdv 15h30 à l'épicerie / Horaire fluctuant qui dépend de la ramasse / les bénévoles essayent d'envoyer un message quand il/elles partent de là-bas												
28	1 à 3 bénévoles												
29	Théo												
30	RAMASSE TY SOL / CROIX ROUGE												
31	Conducteur.rice												
32	Rdv 12h à l'épicerie - fin vers 14h												
33	Passager.e	Iman (1er fois)											
34	RAMASSE EMC*												
35	Cycliste (vélo cargo)	Pas de ramasse cette											
36	Rdv 14h30 à l'épicerie - fin vers 15h30												
37	Accompagnant.e (vélo perso)	Julie											
38	RÉCEPTION CHU												
39	15h55 à l'épicerie (sauf vendredi 15h00)												
40	1 à 2 bénévoles												
41	Lou-Anne, Florence (Première)												
42	RANGEMENT / DÉBUT DISTRIB												
43	13h45 - 15h45												
44	2 à 4 bénévoles												
45	Vidéo de présentation de la base et reportage sur l'épicerie												
46	DISTRIBUTION												
47	Lundi/mardi : 17h30 - 20h30												
48	Vendredi : 15h00 - 18h00												
49	ÊTRE DISPONIBLE SUR TOUS LE TEMPS												
50	Réfèrent.e.s (bénévoles formés uniquement / N'hésitez pas à demander pour être formé.e.s)												
51	Lou-Anne, Carry												
52	Bonus (personnes que l'on contacte si besoin)												
53	Jamy												
54	Adouko arna												
55	/ MEDIATION auprès des bénéficiaires												
56													
57													
58													
59													
60													
61													
62													
63													
64													
65													
66													
67													
68													
69													
70													
71													
72													
73													
74													
75													
76													
77													
78													
79													
80													
81													
82													
83													
84													
85													
86													
87													
88													
89													
90													
91													
92													
93													
94													
95													
96													
97													
98													
99													
100													

1. PLANNING - Feuille 25 - 2. Bénévolet - 3. Job à Rennes - 4. ARCHIVES 23/24

COMMUNICATION ENTRE BENEVOLES

Les différents canaux de conversation

Les bénévoles
N.B. : Les membres du bureau ont leur prénom en couleur

The screenshot shows a Discord server interface. On the left is a sidebar with a list of channels: #bienvenue, #contacts-bureau-et-rh (selected), #accès-rapides, #tuto-discord, #foire-aux-questions, and an 'INFORMATIONS' section with #infos-diverses, #infos-épicerie, #invitations-agenda, and #interview-médias. Below that is a 'MISSIONS' section with #clés, #distribution, #référent-es, #ramasse-pour-tout-e..., and #ramasses-vélo. The main chat area displays a welcome message: 'Bienvenue dans #contacts-bureau-et-rh ! C'est le début du salon #contacts-bureau-et-rh. Modifier le salon'. A date separator for '28 septembre 2023' is visible. Four messages follow, each with a name in a different color (Lou-Anne, DianaH., Mine E., Camille Le D.) and their role: 'Lou-Anne (co trésorière)', 'Diana (co-présidente, chargée de VEE)', 'Mine (co-présidente, chargée de VEE)', and 'Camille salariée de l'épicerie jusqu'en décembre'. The last message includes a mission description and theoretical hours. On the right, a member list shows categories: 'SALARIÉ.E.S - 3' (Audrey Bali, Camille Le D., Lucien S.), 'RÉFÉRENT.E.S - 1' (Charlotte Martin), 'EN LIGNE - 2' (Rhim, Rictus), and 'HORS LIGNE - 93' (517439, Adèle, Adèle, AkA99).

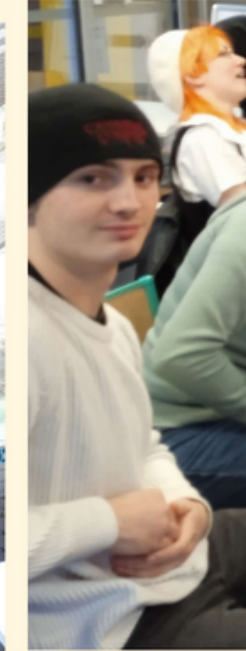
PERSONNES RESSOURCES

Lia, Mine et Diana



Le Bureau

Lou-Anne & Ewen



Pour toutes les questions de trésorerie !

Une question concernant le planning et la communication ?



Camille & Audrey
Salariée & Vacataire

Besoin d'aide pour tes projets ?

En service civique, à ton service !

Lucien



COHÉSION D'ÉQUIPE

Tableau de partages
de savoirs !

Trombinoscope !

Petits groupes de
travail!



Repas partagés !
Moments conviviaux !
Frigo bénévoles

Les réunions !
La 1ère du mois au bar

REMERCIEMENTS / QUESTIONS

AVEZ-VOUS DES QUESTIONS ?

Merci d'être
venu.e !

VOUS VOUS ENGAGEZ ?

UN BULLETIN ?