

**"... מילאתי מעט מים בכלי ובדקתי אותם למחרת היום
בעזרת העדשה שלי. בבדיקתי ראיתי, בפליאה רבה, חיות
רבות מאוד וקטנות מאוד ומתנועעות בחן רב. חלקן
כדוריות, חלקן מאורכות... תנועתם זריזה ונמרצת... לכל
עבר, למעלה, למטה, לצדדים וגם סחור סחור סביב
עצמם..."**

החיידקים נצפו לראשונה ע"י סוחר הולנדי בשם
אנטוניון - לבנהוק.

תחביבו היה ליטוש עדשות ובניית מיקרוסקופים בעזרתם התבונן
בכל מה שמצא בסביבתו הקרובה.

בשנת 1674 הוא כתב מכתב לחברה המלכותית בלונדון בו הוא
מתאר:

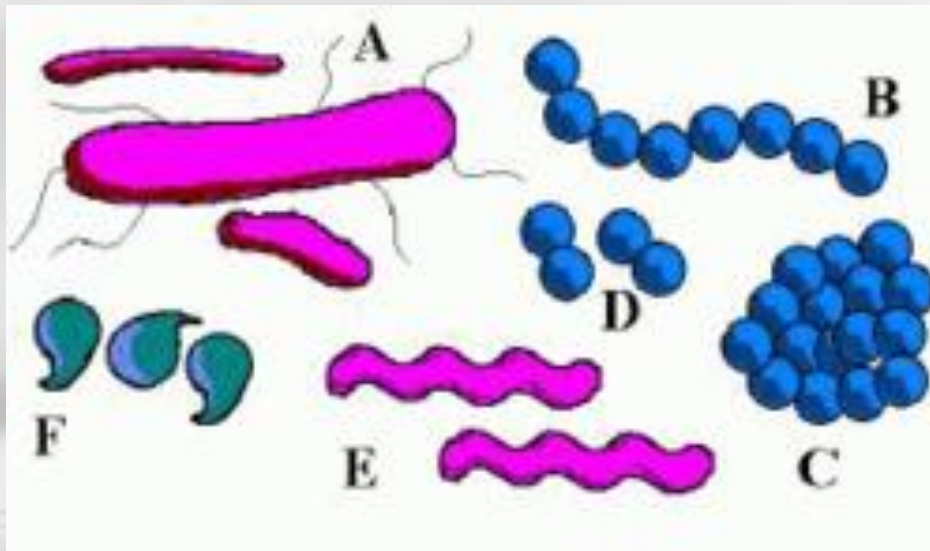
אני רואה את היצורים
הזעירים,
שעד היום אף אחד
לא היה מודע לקיומם.



חיידקים

צורה ומבנה

עריכה: מיטל לוגסי רכזת מגמת עיצוב

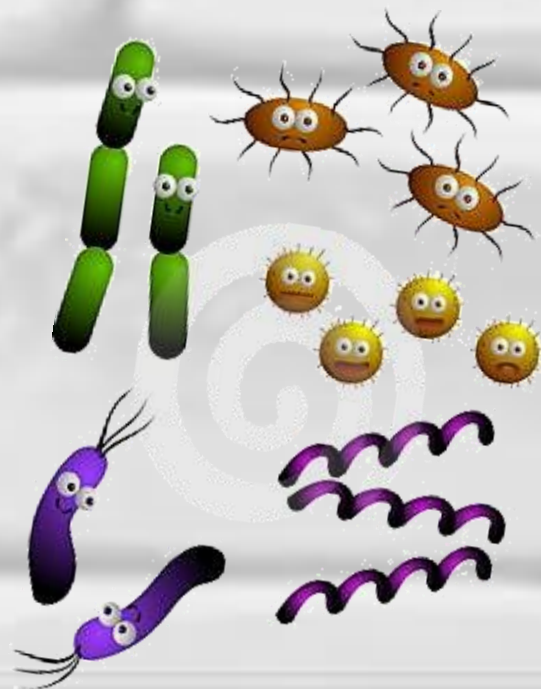


צורת החיידק

המבנה הוא פשוט ביותר, חסר כמעט

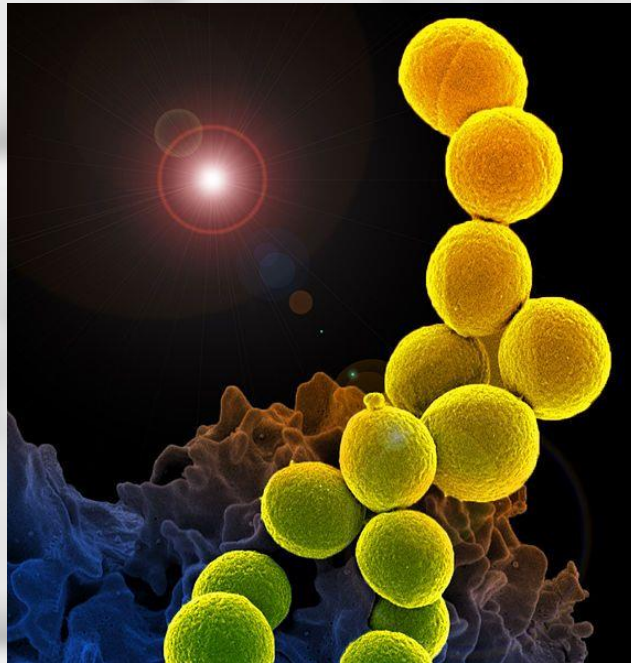
איברוניים תוך תאיים.

מבחר הצורות של החיידקים הוא מצומצם.

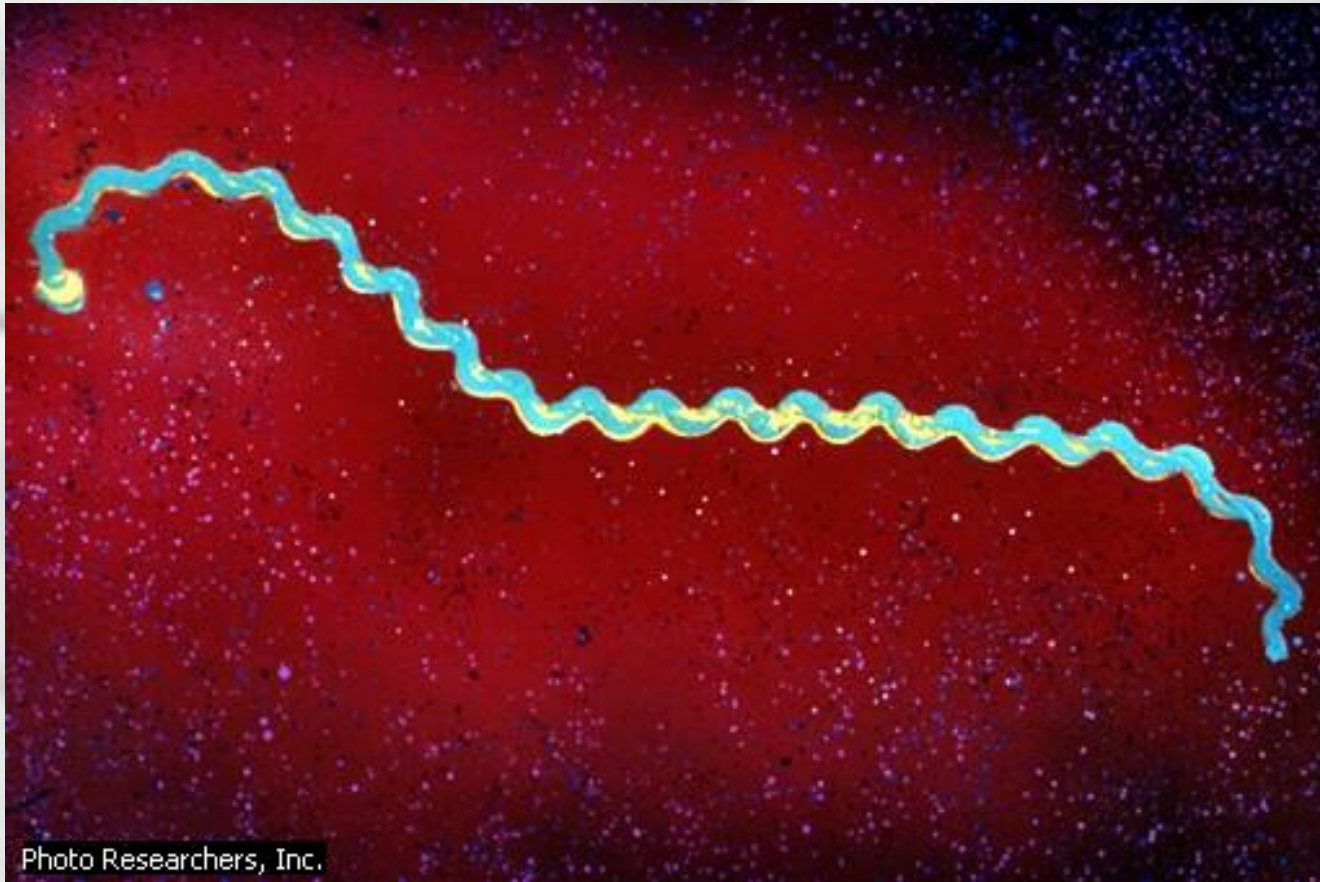


צורות החיידקים השכיחות:

- החיידקים הכדוריים – צורתם עגולה והם קרויים קוקי (coccus) / נקדים.



- החיידקים הלולייניים – בלועזית ספירלה , צורתם כעין סליל.



- החיידקים הגליליים – תאים גליליים מאורכים בצורת מקלונים. שמם הלטיני בצילי שפרושו מקלון ובעברית נקראים מתגים.



Copyright © 2004 Dennis Kunkel Microscopy, Inc.

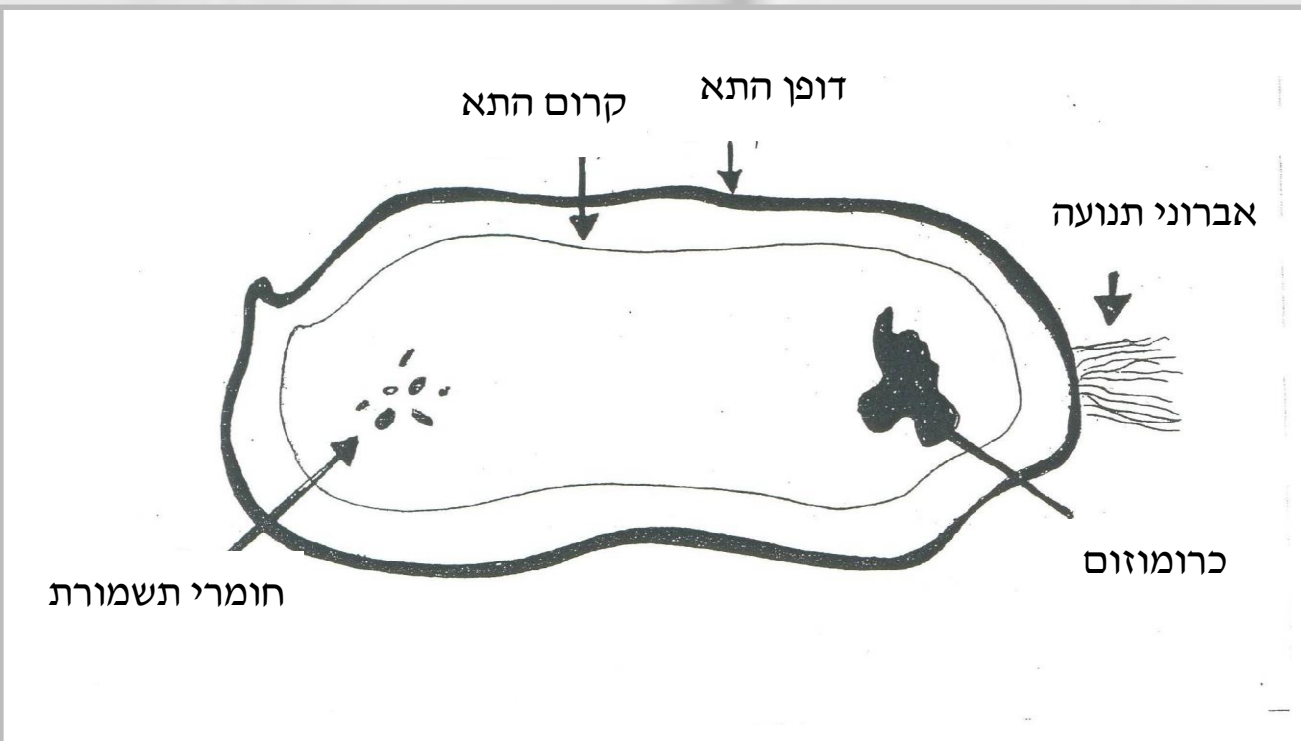
מבנה החיידק:

החיידק מורכב למעשה משלושה חלקים:

1. מעטפת התא.

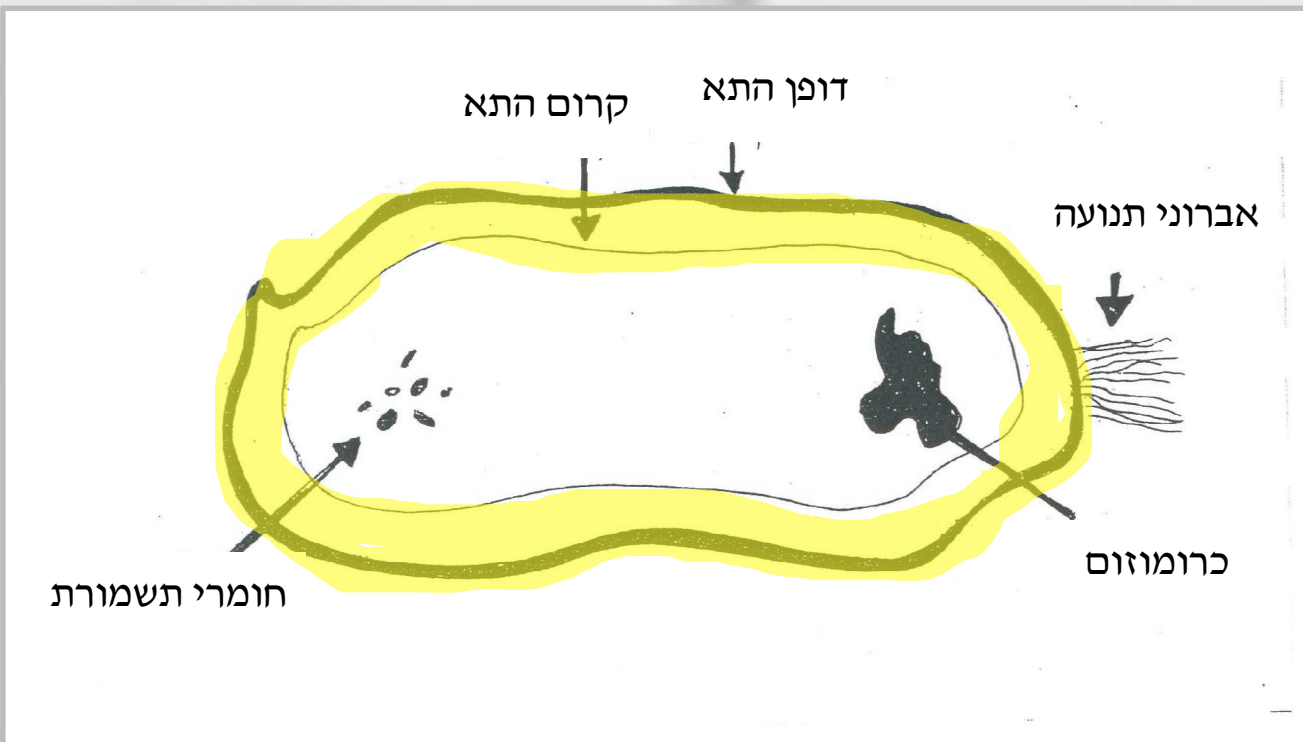
2. איברוניים שבתוך התא.

3. איברוניים תנועה.



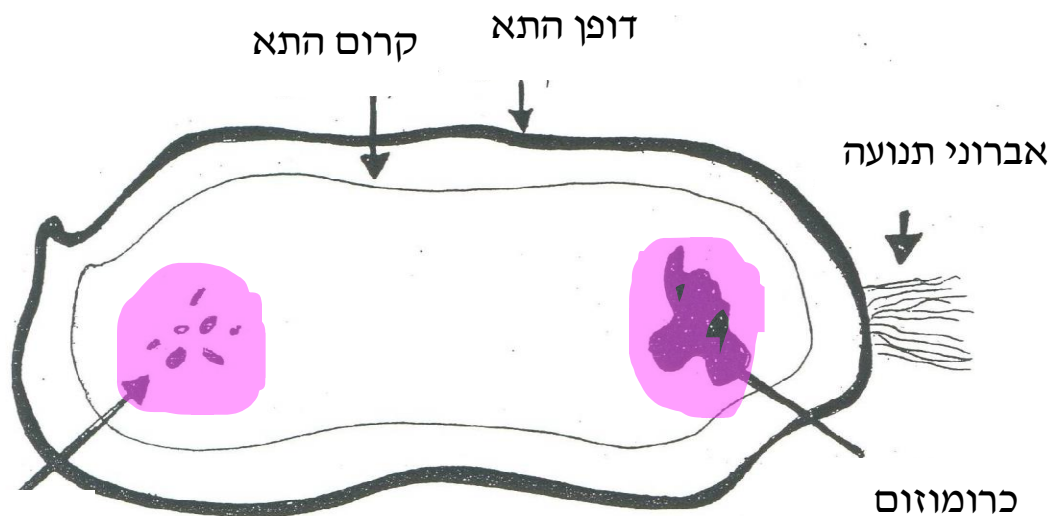
מעטפת התא:

בנויה ממספר שכבות השונות בכל חיידק וחיידק,
אבל כמעט בכל החיידקים קיימת שכבה בעלת
מבנה קשיח, המכונה דופן התא.



איברוניים תוך תאיים:

חסר גרעין, אך יש בו כרומוזום ועוד מספר קטן של גופיפיים פנימיים, החיוניים לביצוע תהליכי החיים.

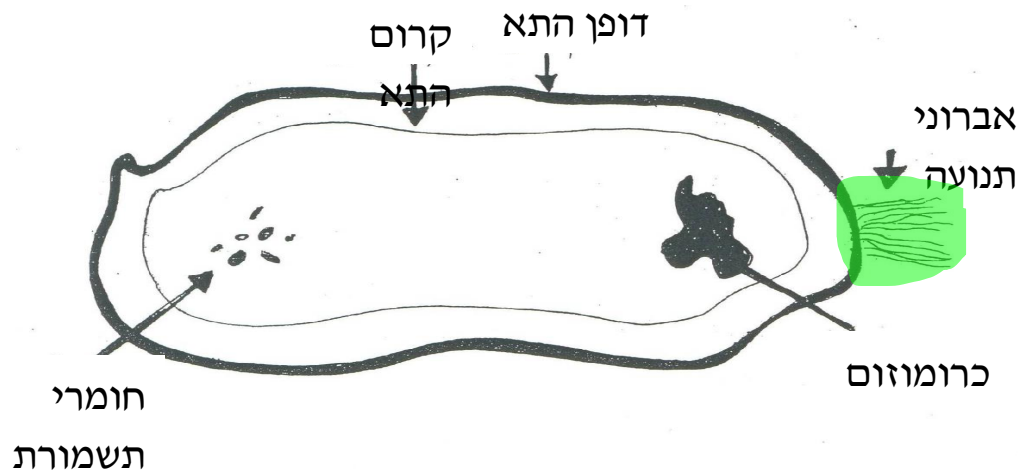


אברוני תנועה:

חיידקים יכולים לנוע בכוחות עצמם, בעיקר באמצעות אברונים מיוחדים דמויי שיערה הבולטים מחוץ לתא.

אפשרות תנועה אחרת היא באמצעות ריר שהם מפרישים.

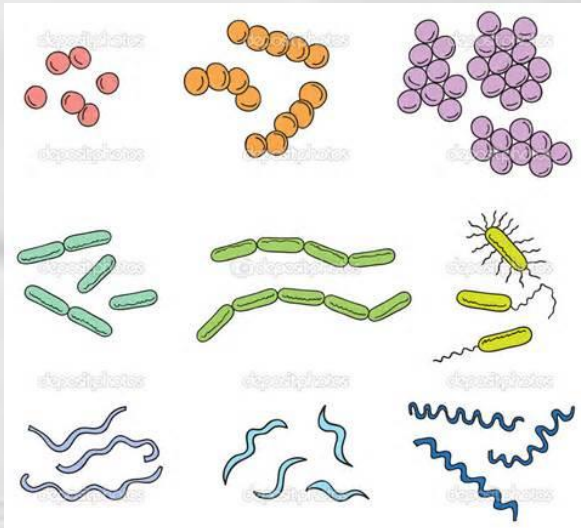
הם יכולים גם לנוע באופן סביל למרחקים ניכרים באמצעות רוח, מים או בעלי חיים.



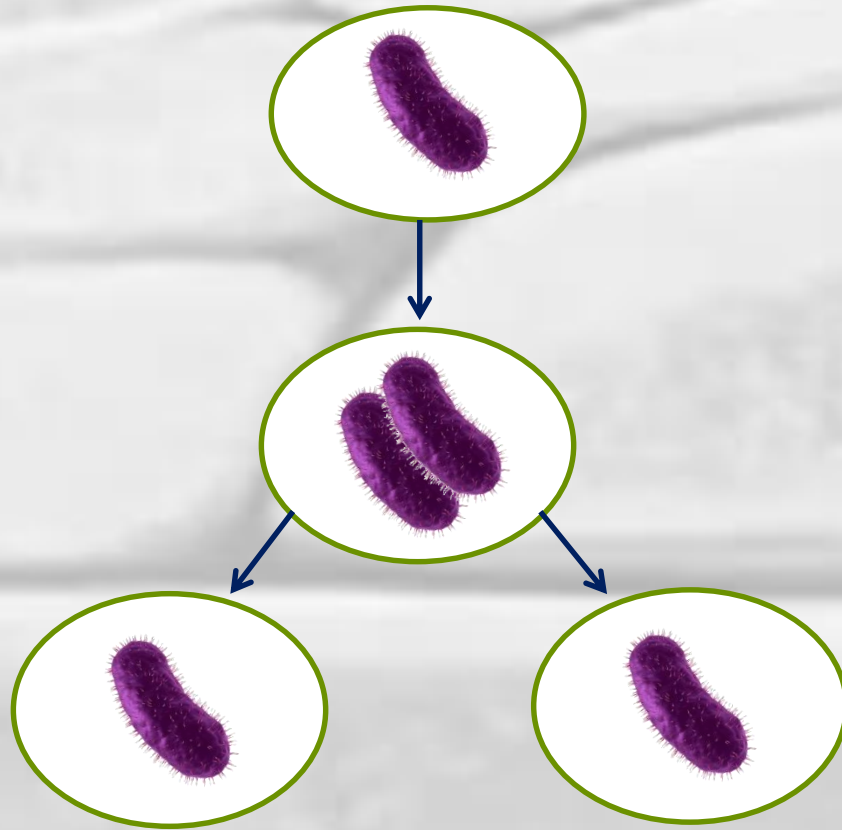
התרבות חיידקים:

החיידקים, בדומה לכל תא חי אחר, מתרבים על ידי חלוקה.

תא ההורה מתחלק לשני תאי בת, השווים בגודלם ובהרכבם ולכל אחד מהם קיום עצמאי.



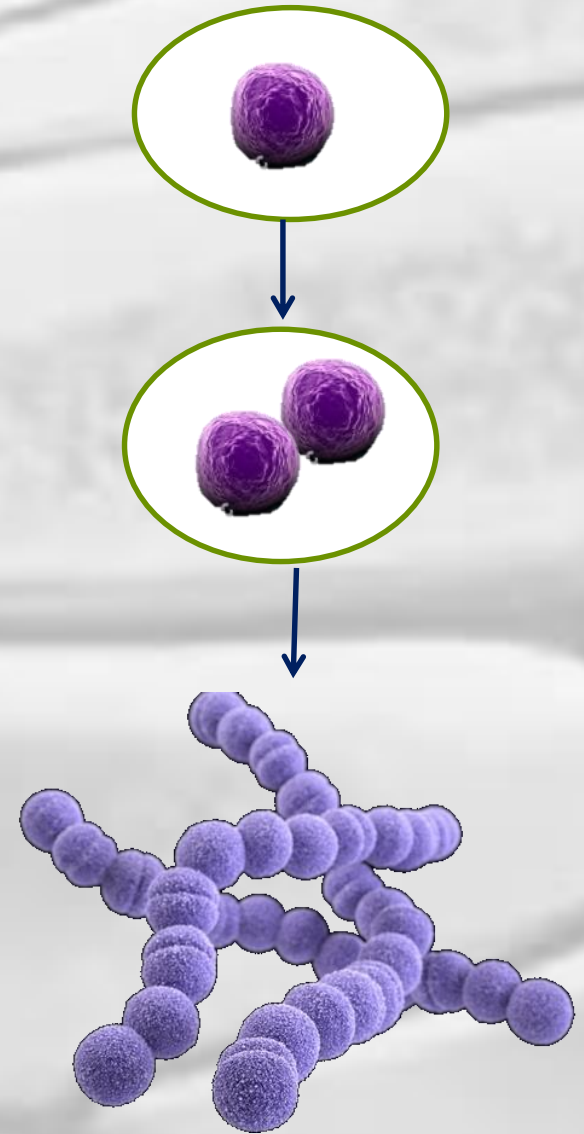
התרבות חיידקים:



התאים נפרדים זה מזה לאחר חלוקה בעקבות טלטול, זרמים ואף הודות ליכולת התנועה של החיידקים עצמם.

התנאי להיפרדות התאים החדשים הוא השלמת המעטפת שלהם.

במקרים שבהם המחיצה אינה
מושלמת נשארים התאים
דבוקים זה לזה לאחר החלוקה.
**סוגים מסוימים של חיידקים
מתאפיינים בצורה שבה הם
נשארים התאים
מחוברים זה לזה.
לדוגמה : הסטרפטוקוקים
העגולים נשארים
במבנה של שרשרת.**



במה תלוי קצב ההתרבות של החיידקים?

בסביבה שבה הם נמצאים.
הקצב מהיר בסביבה עשירה בחומרי מזון.

בסביבה דלה, שבה צריכים החיידקים
ליצור לעצמם חלק מהמזון לו הם זקוקים
מואט קצב ההתרבות.





שיהיה לכולנו
יום מקסים
מלא בחיוכים