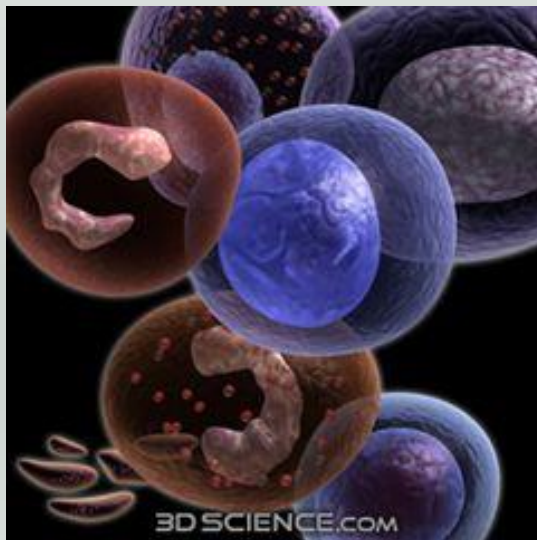




אמי"ת טכנולוגי דתי אשקלון
חינוך שרואה רחוק
זוכה פרס חינוך ארצי 2014

חלוקת התא

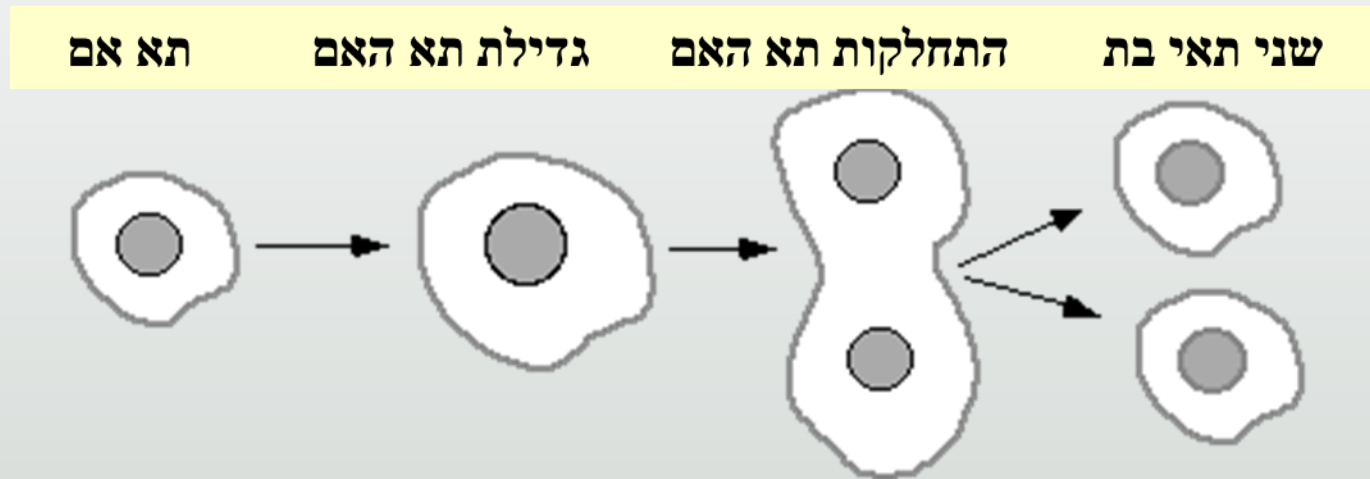


אמי"ת אשקלון
מגמת עיצוב שיער



עריכה: מיטל לזגסי רכזת מגמת עיצוב

חלוקת התא – תהליך המיטוזה:



מיטוזה היא תהליך שבו תא אחד מתחלק לשני תאים זהים.

לפני החלוקה התא גדל ומכפיל את החומר התורשתי שלו.

בתהליך המיטוזה החומר התורשתי מתפצל באופן שווה בין שני

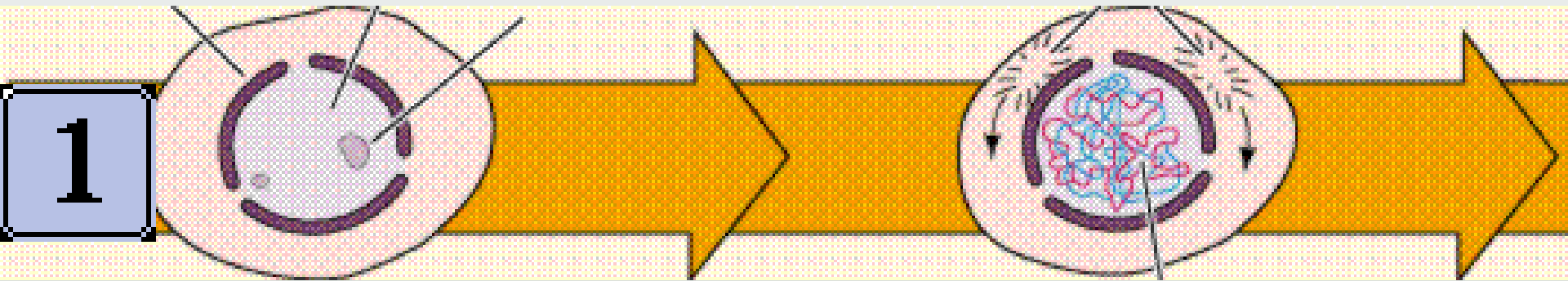
התאים, במנגנון מתוחכם מאוד.

התוצאה היא שמתקבלים שני תאים זהים זה לזה, כשכל אחד נושא

חומר תורשתי זהה בדיוק לחומר התורשתי של התא המקורי.

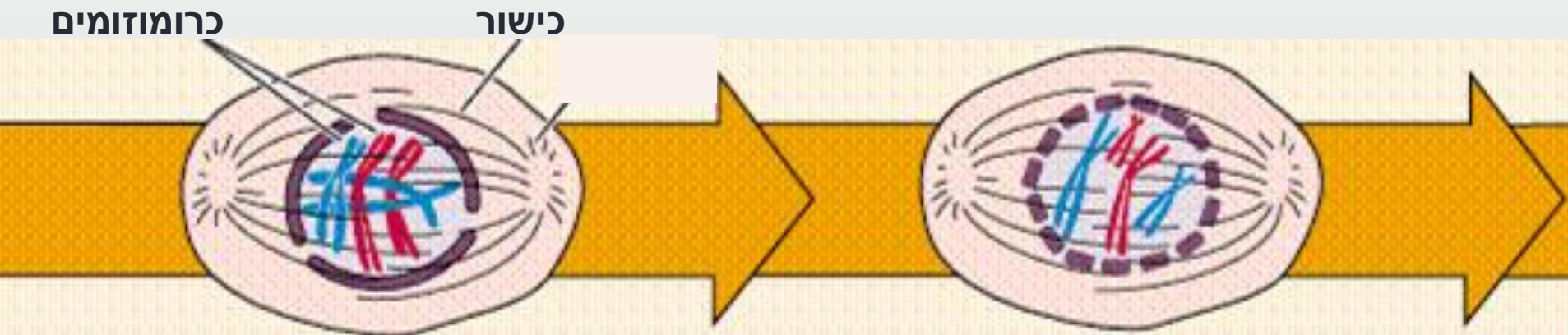
חלוקת התא – תהליך המיטוזה:

גרעין התא ציטופלסמה מעטפת התא

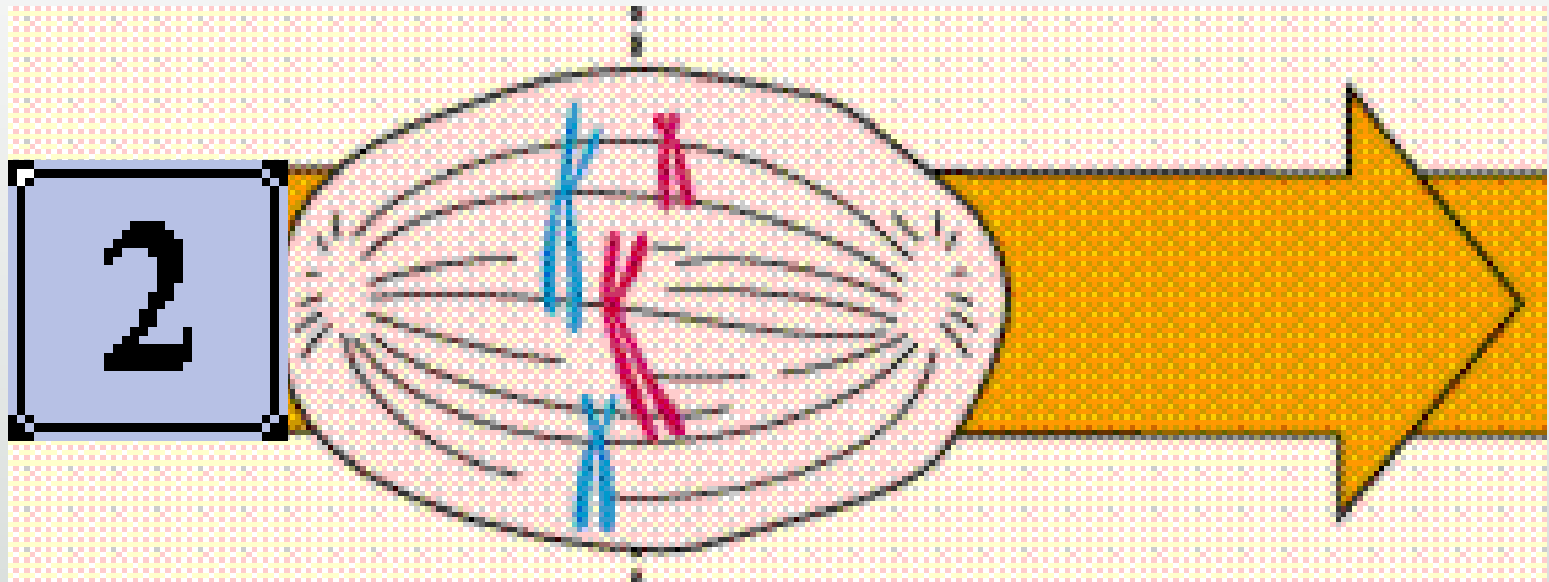


הכרומוזומים מתחילים להתקצר ולהתעבות (להצטופף)

שלב הפרופאזה

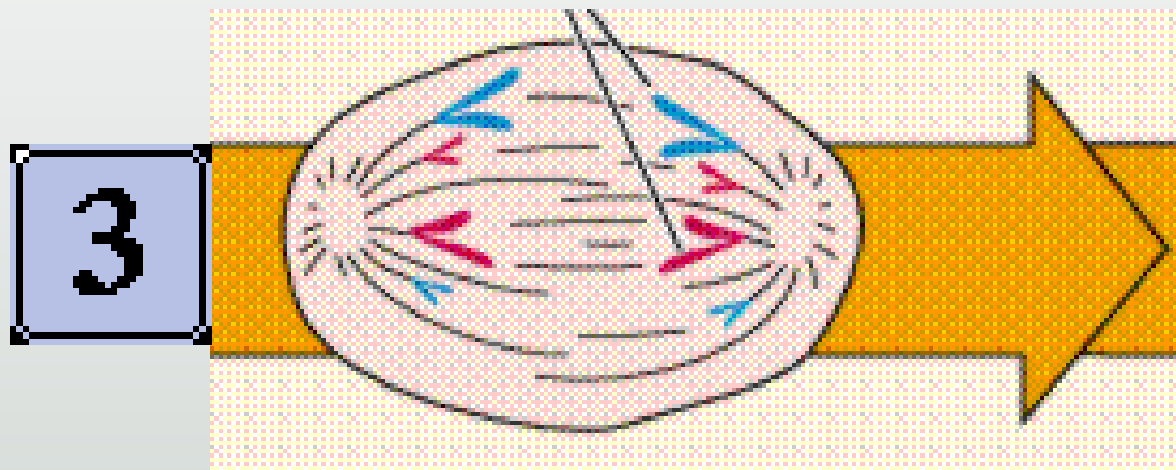


**קרום גרעין התא מתחיל להעלם. בסוף השלב
הכרומוזומים מתפזרים בתא (הכרומוזומים כפולים)**



הגרעין נעלם. הכרומוזומים מסתדרים באמצע.

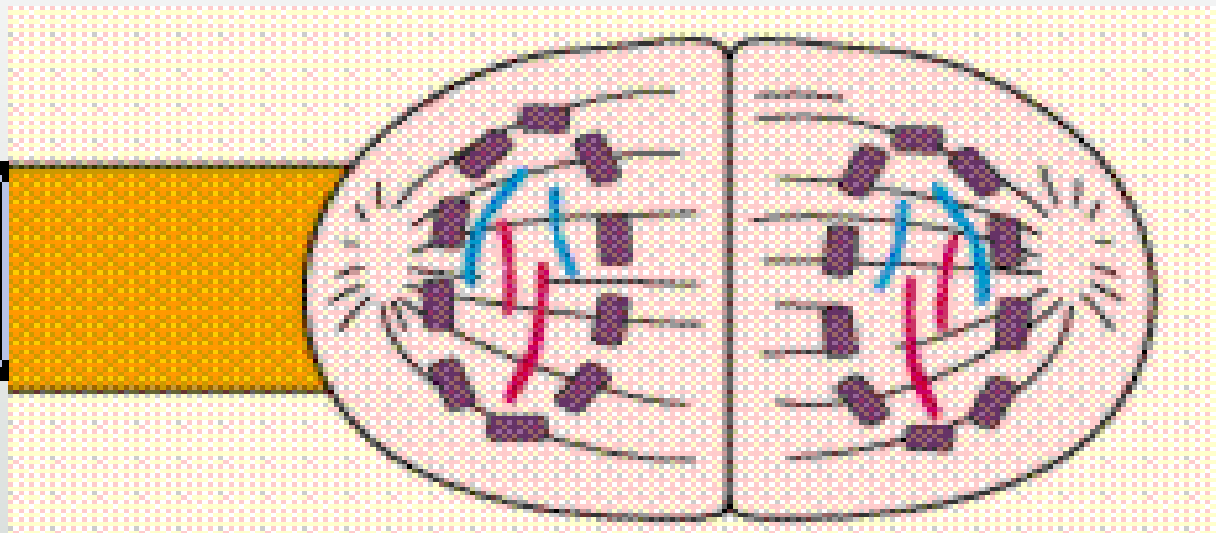
שלב מטפאזה



כל כרומוזום נודד לעבר קוטב אחר של התא

שלב האנאפזה

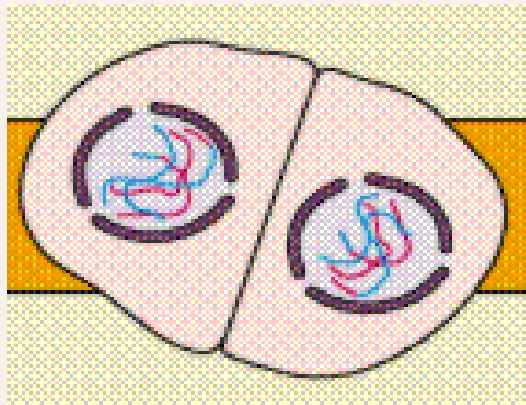
4

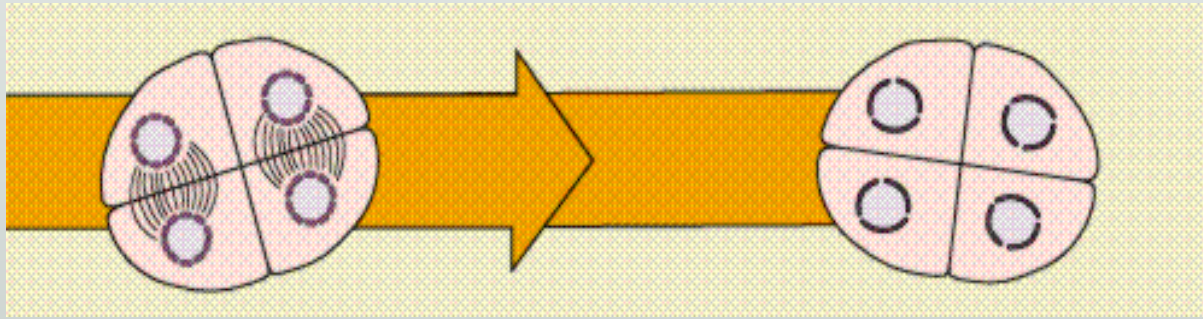
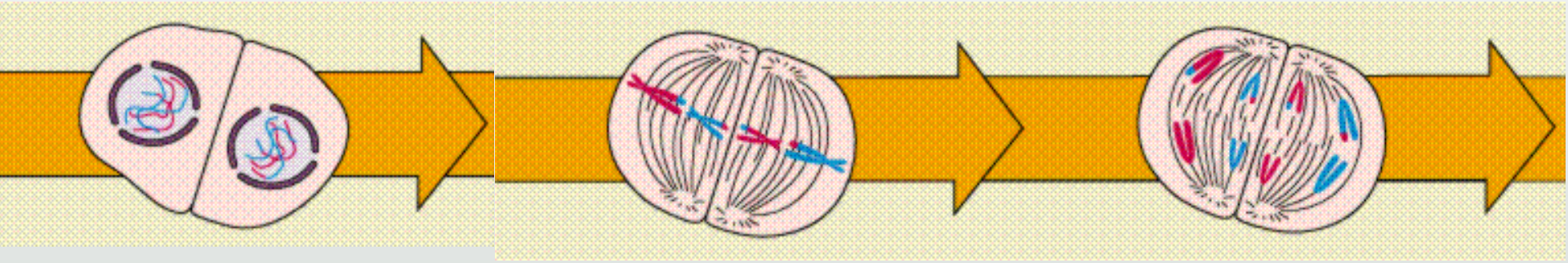


חלוקה לשני תאים ובכל תא נוצר קרום גרעין חדש
מסביב לכרומוזומים.

שלב הטלופאזה

**כשלב אחרון מתחלקת
הציטופלסמה כולה ונוצרים שני
תאי בת חדשים-
המיטוזה מושלמת**





תהליך המיטוזה:



חלוקת התאים בגוף האדם



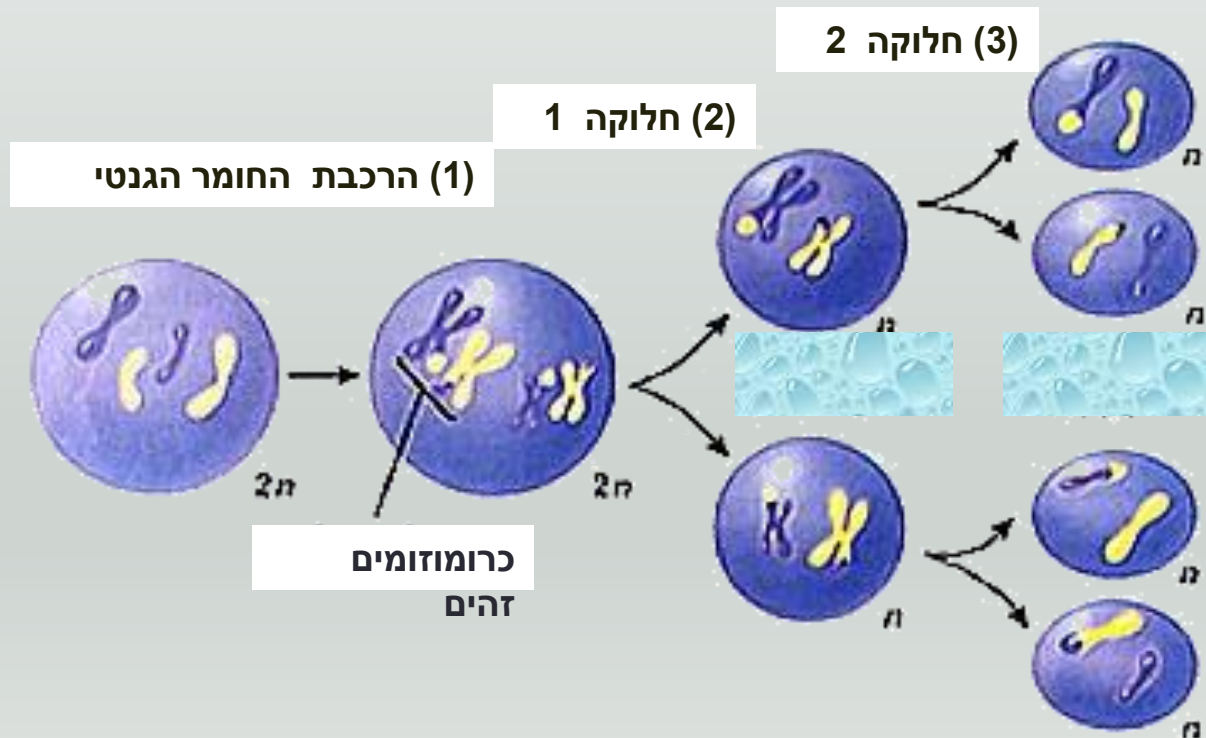
כל קבוצת תאים יוצרים רקמה



מספר רקמות יחד יוצרות איבר

חלוקת התאי המין (זכר/ נקבה) – תהליך המיוזה:

מתרחש אותו תהליך של חלוקת התאים, אך כל תא חדש מכיל רק מחצית מהכרומוזומים (23 כרומוזומים)



תהליך המיוזה:

