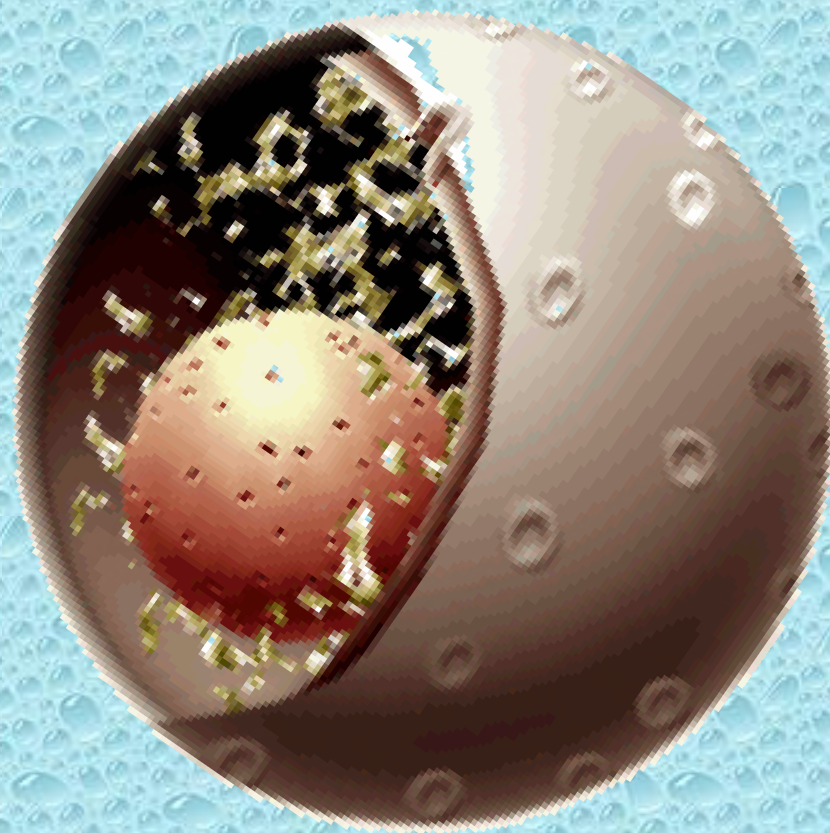
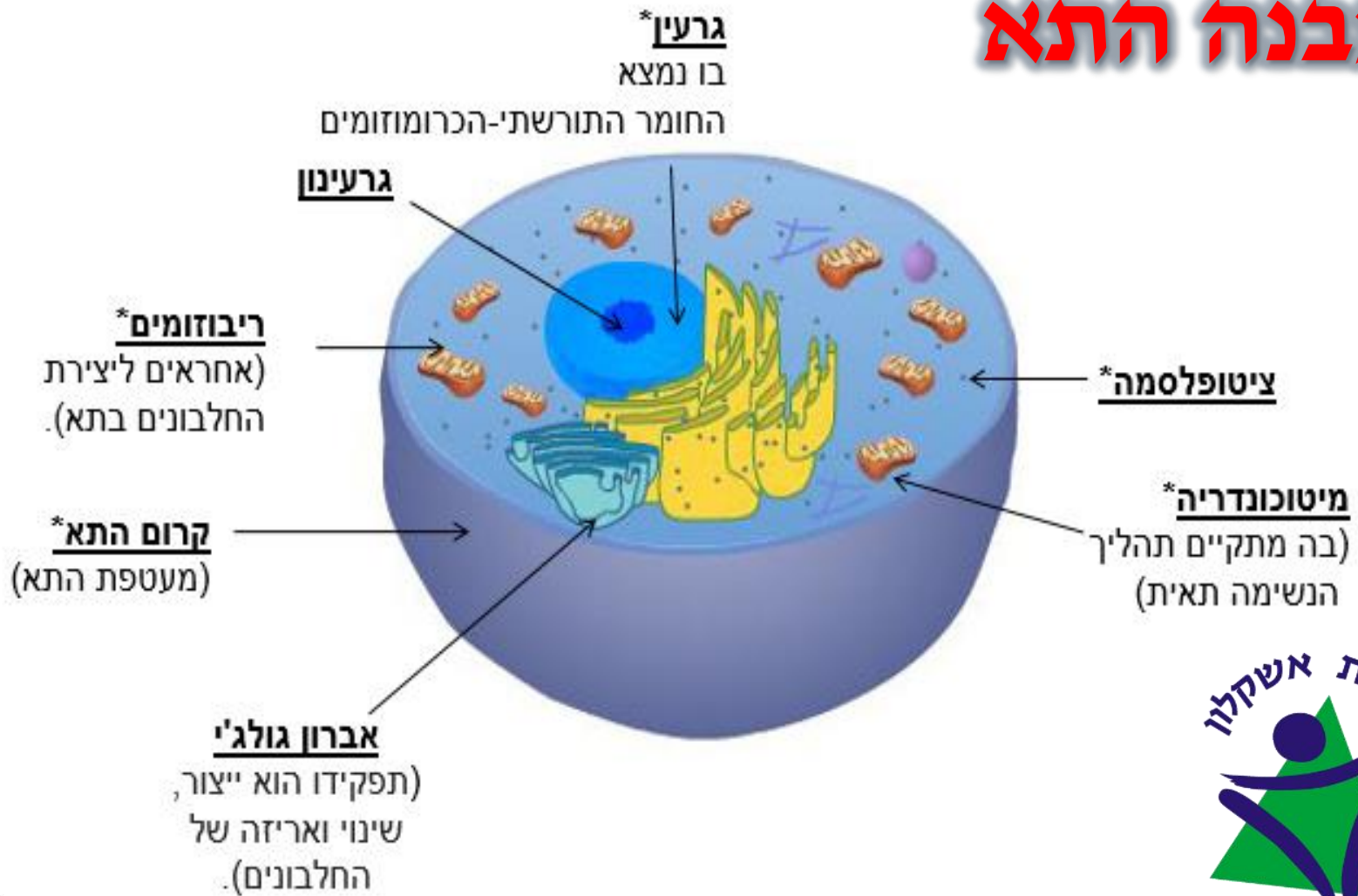


https://drive.google.com/file/d/1-4HiJ_RzqDV26sCJ2RNMCS72Hht3MOe/view?usp=sharing



עריכה: מיטל לזגסי רכזת מגמת עיצוב

מבנה התא



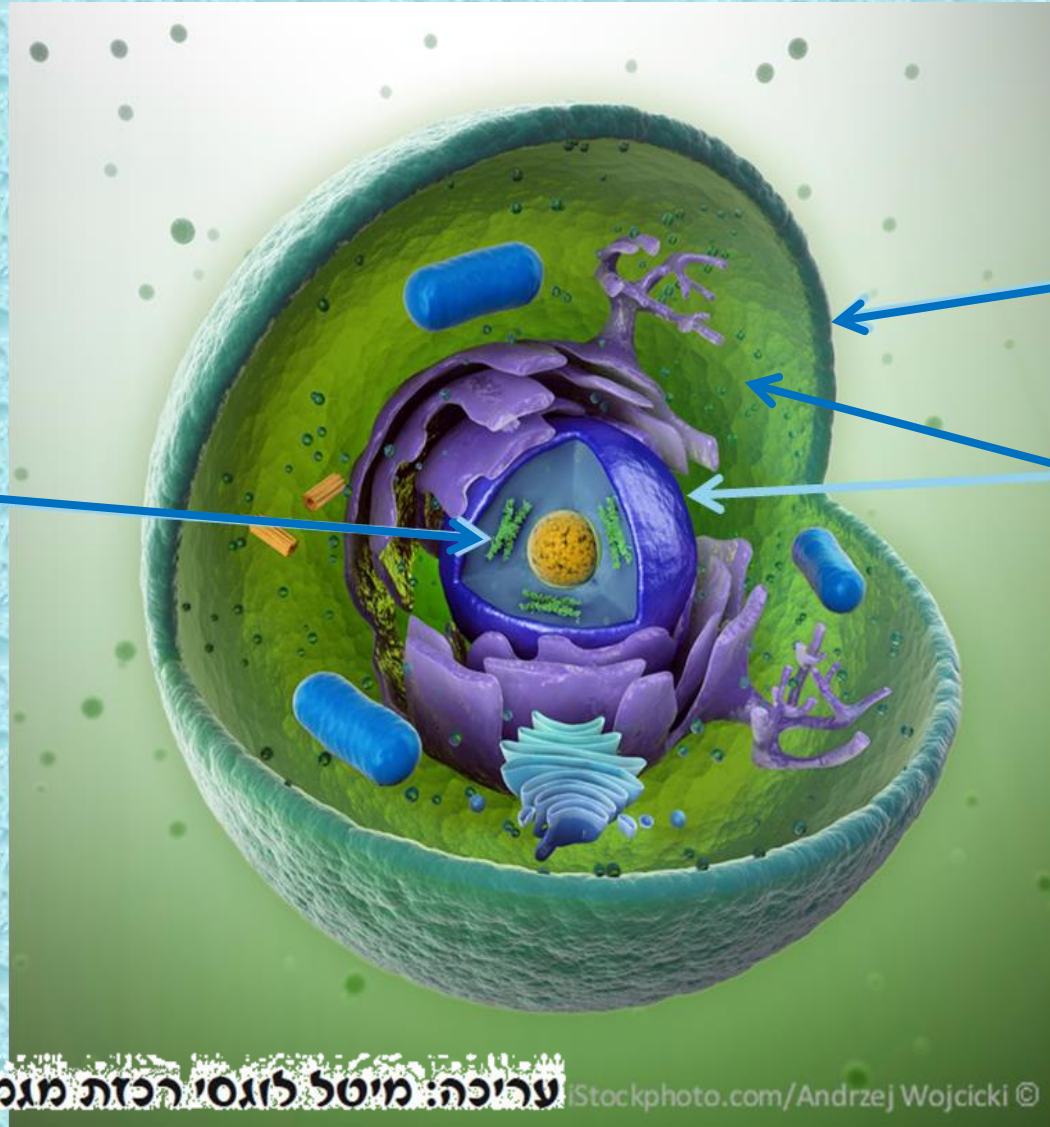
גור, ציונות
וחינוך אז ציונות
זוכה פרס חינוך ארצי 2014

עריכה: מיטל לוגסי רכזת מגמת עיצוב



מבנה התא

גרעין



מעטפת
(קרום התא)

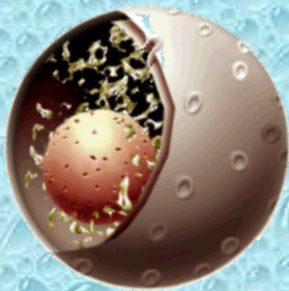
ציטופלסמה
(נוזל פנימי)



מעטפת חיצונית – קרום התא

קרום העוטף את התא ומוסת את כניסת החומרים החיוניים לפעילותו (מזון וחמצן) ויציאת חומרי הפסולת הנוצרים בו.

למעטפת קיפולים רבים המגדילים את שטח פניה, דבר המקל על חילוף החומרים.



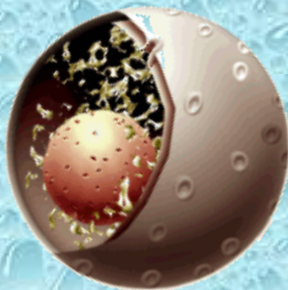
אמיית אשכול
מגמת עיצוב שיער



עריכה: מיטל לזגסי רכזת מגמת עיצוב

ציטופלסמה – נוזל פנימי

מורכבת ברובה ממים (כ – 80%).
חומר שקוף הממלא את נפח התא.
ההרכב שלו אינו אחיד ושונה בסוגי התאים השונים
בתוך הגוף.
בציטופלזמה נמצאים חומרי ההזנה והשיקום
העצמי, הדרושים לצמיחת התא.



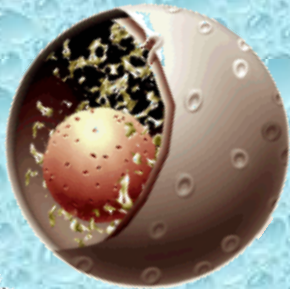
אמ"ת אשכול
מגמת עיצוב שיעור



עריכה: מיטל לזגסי רכזת מגמת עיצוב

הגרעין

- (1) משמש כמרכז פיקוח ובקרה על כל התהליכים המתרחשים בתא.
- (2) הגרעין אחראי על התרבות התא ולהעברת התכונות מדור לדור.
- (3) מכיל את החומר התורשתי של התא (D.N.A.) הבונה את הכרומוזומים, ולפיו נקבעות התכונות של התא).

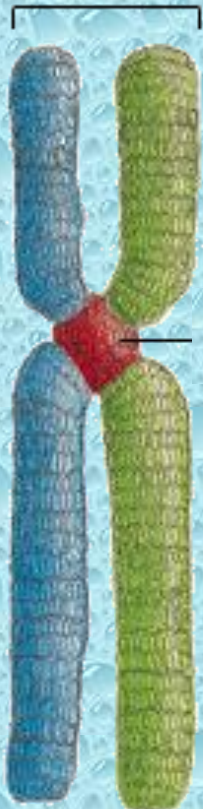


אמיית אשכול
מנחת עיצוב שיער



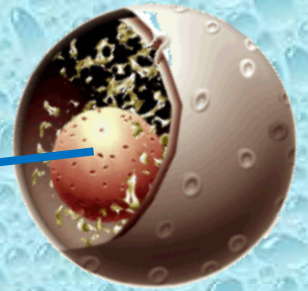
עריכה: מיטל לזגסי רכזת מגמת עיצוב

כרומוזום



כרומוזומים:

מידע תורשתי = גנים.
לאדם יש 46 כרומוזומים.



אמיית אשכול
מגמת עיצוב שיער



עריכה: מיטל לזגסי רכזת מגמת עיצוב