

היבט כימי וביולוגי של השערה

מבחינה ביולוגית, השערה בנויה ברובה מחומר חלבוני הנקרא קרטין (KERATIN).

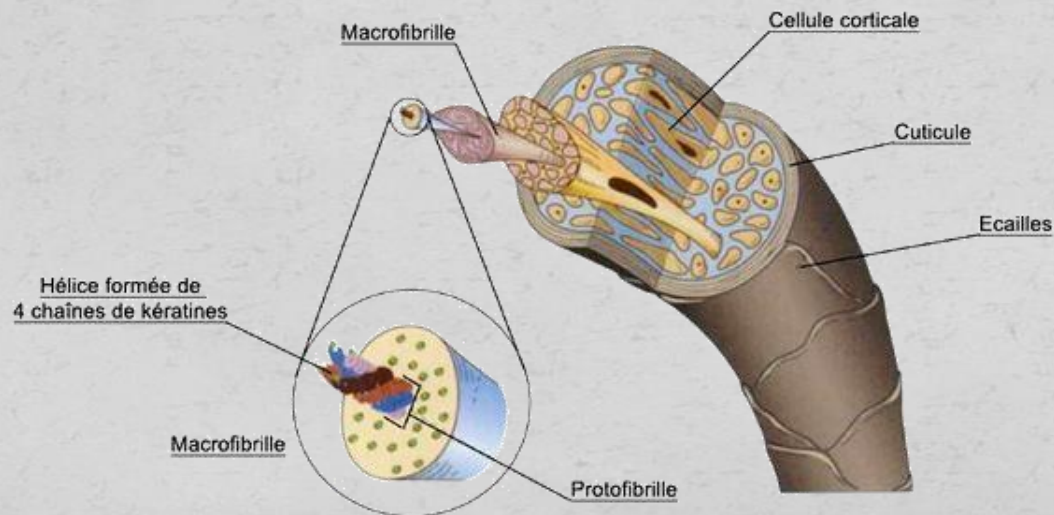
הקרטין נוצר בתהליך של התקרנות התאים בתוך זקיק השערה.

הקרטין מורכב

מ- 18 חומצות אמינו

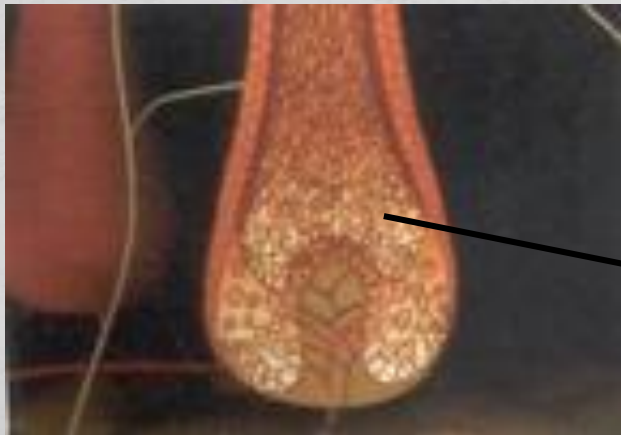
שהן היחידות הקטנות

שבונות את החלבונים.



תהליך התקרנות

בתהליך ההתקרנות התאים נעשים קרניים עקב שקיעת קרטין בתוכם, התאים נעשים שטוחים ומאבדים את הגרעין שלהם ומתקיימת חלוקה מתמדת של תאים הנדחפים כלפי מעלה ומתחדשים כל הזמן.



תאי מטריקס

השערה מכילה יסודות כימיים בריכוזים שונים:

פחמן - 50%

חמצן - 23%

חנקן - 18%

מימן - 5%

גופרית - 4%

