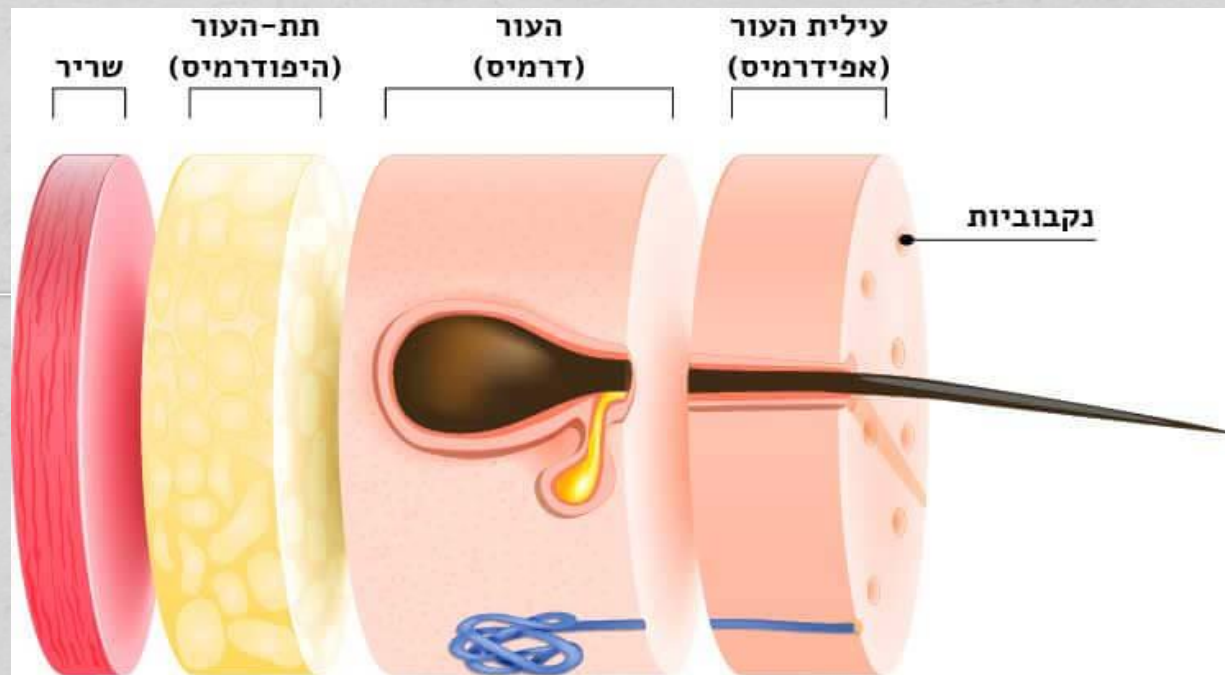




רשת אמי"ית • AMIT
אמי"ית טכנולוגי דתי אשקלון
חינוך שרואה רחוק
זוכה פרס חינוך ארצי 2014

מבנה השערה



אמי"ית אשקלון
מגמת עיצוב שיער



עריכה: מיטל לזגסי רכזת מגמת עיצוב

מבנה השערות הינו אחיד.

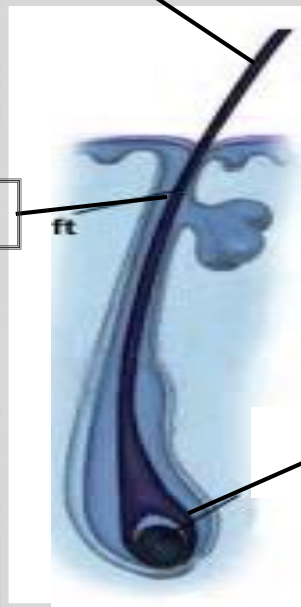
השערה מורכבת משלושה חלקים :

(1) **גוף השערה** הנראה מעל פני העור - בנוי תאים ומאופיין בהיעדר עצבים וכלי דם.

(2) **זקיק השערה** - מנהרה שבסופה טמון שורש השערה.

(3) **שורש השערה** - מצוי בין שכב הדרמיס להיפודרמיס שמתחתיה.

גוף השערה



זקיק השערה

שורש השערה

שורש השערה

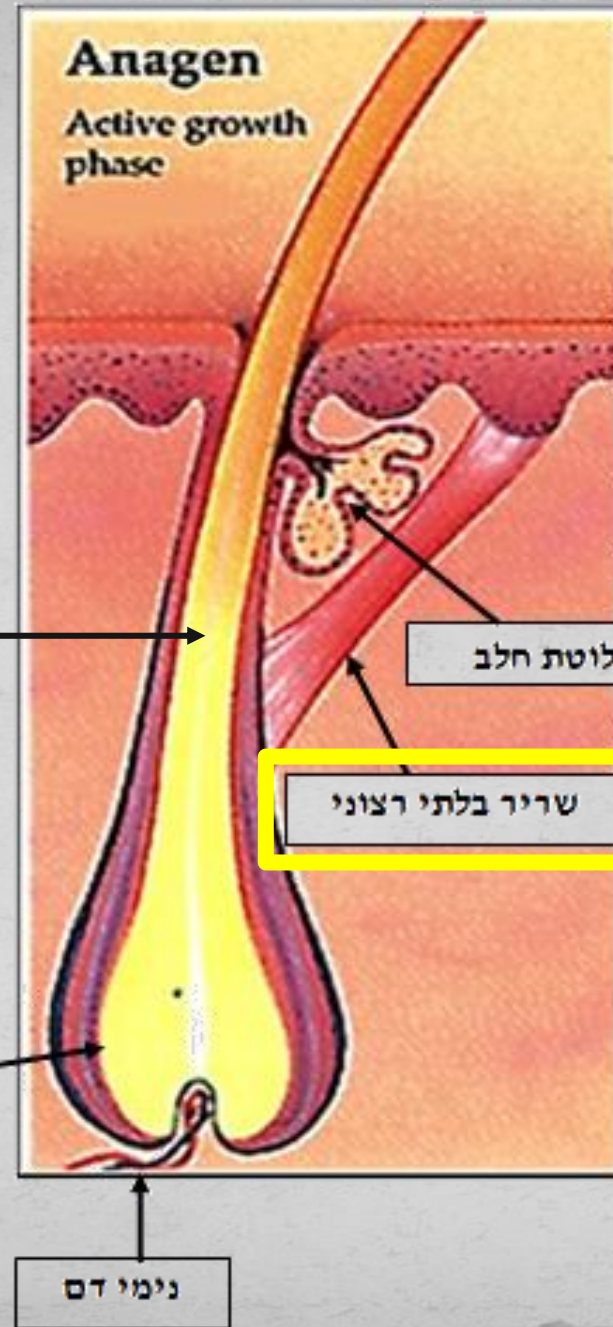
שורש השערה נמצא בגבול שבין השכבה השנייה בעור (דרמיס) לבין השכבה השלישית בעור (היפודרמיס).



שורש השערה מונח בתוך נרתיק. חלקו התחתון של השורש נראה בצורת בצל אשר מתחברים אליו נימי דם המספקים לשערה את מזונה.

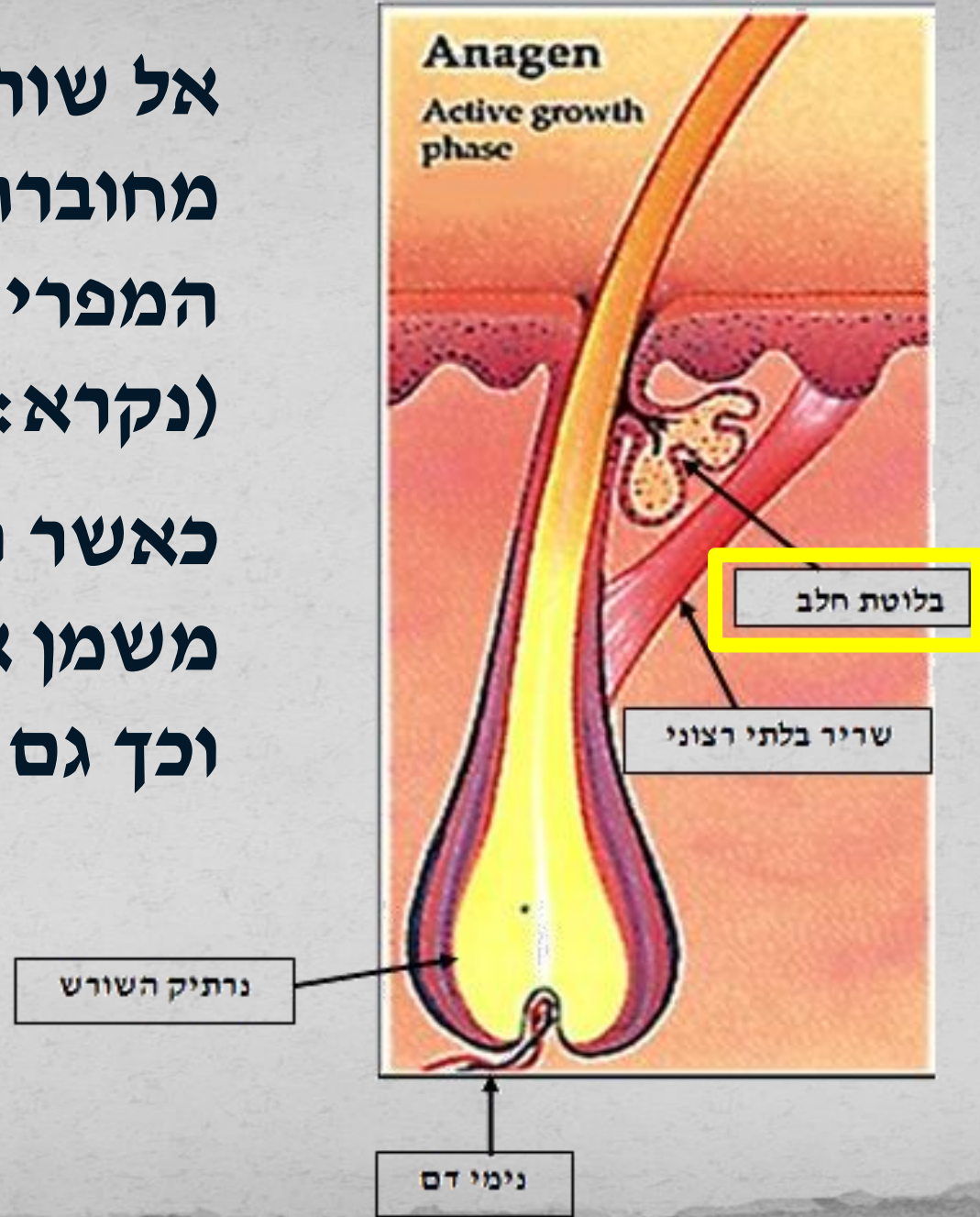
בשורש השערה קיימים תאים הנקראים "תאי מטריקס", אשר אחראיים לגדילת וצמיחת השערה.

אל שורש השערה
מתחבר שריר בלתי רצוני
הגורם לשערה להזדקף
בשעת קור (תחושת צמרמורת).



אל שורש השערה
מחוברת בלוטת חלב
המפרישה חומר שומני
(נקרא: "סיבוס").

כאשר החומר מופרש הוא
משמן את עור הקרקפת
וכך גם השערה משתמנת.



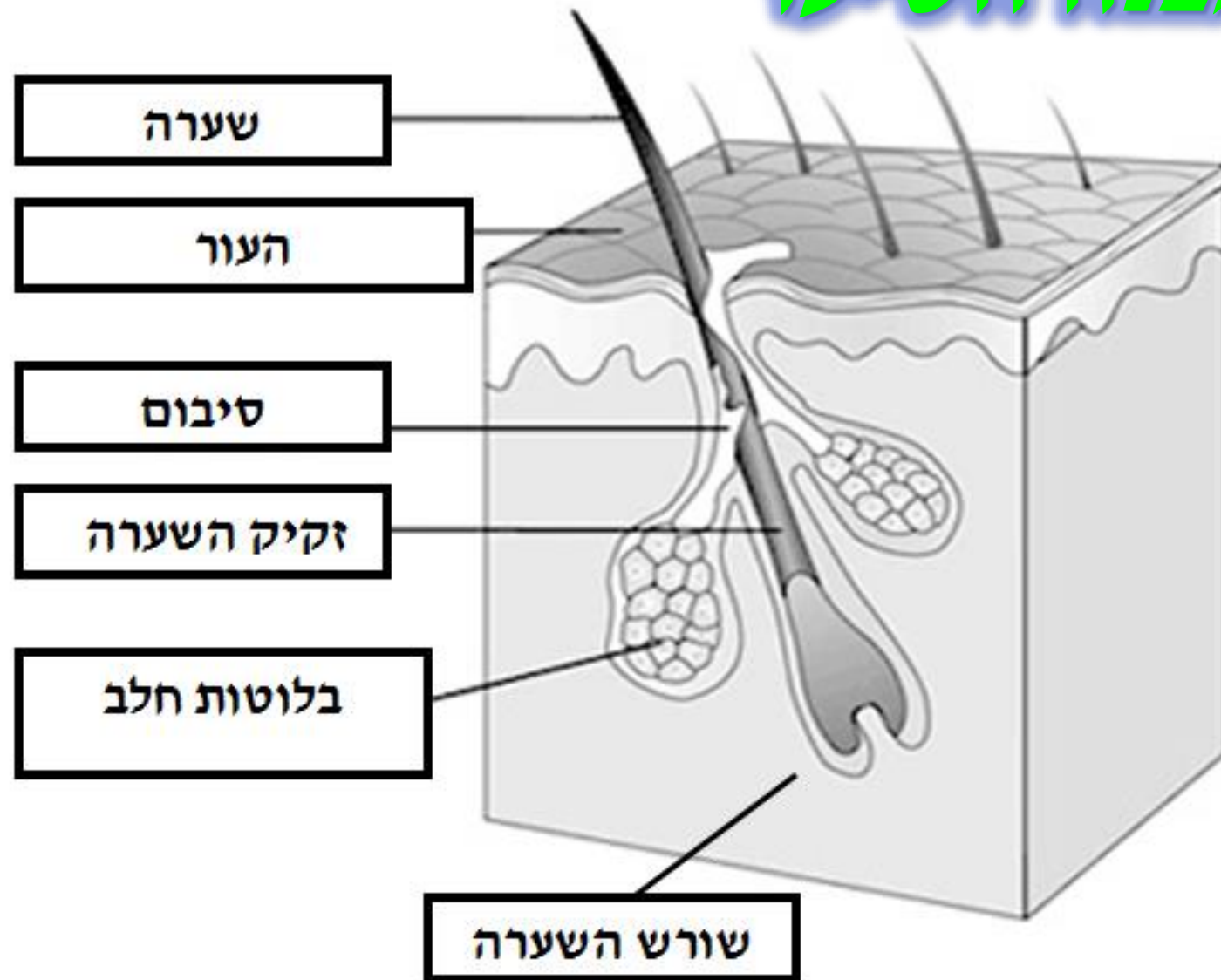
גוף השערה

החלק החי של השערה הוא השורש ואילו גוף השערה מורכב מתאים קרניים מתים.



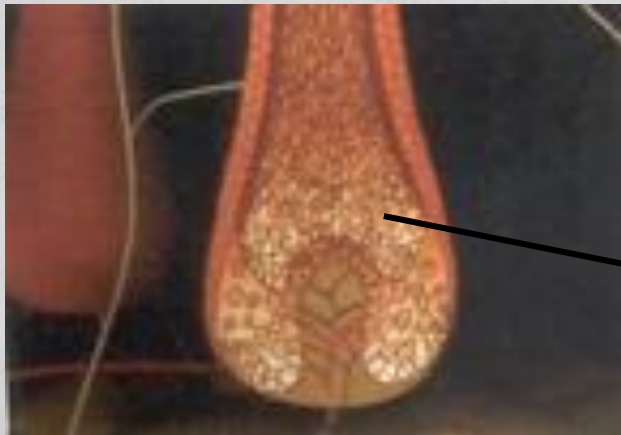
אי לכך שום פעולה הנעשית בגוף השערה, כגון: תספורת, סלסול וצביעה, אינה משפיעה על צמיחתה המחודשת של השערה.

מבנה השיער



תהליך התקרנות

בתהליך ההתקרנות התאים נעשים קרניים עקב שקיעת קרטין בתוכם, התאים נעשים שטוחים ומאבדים את הגרעין שלהם ומתקיימת חלוקה מתמדת של תאים הנדחפים כלפי מעלה ומתחדשים כל הזמן.



תאי מטריקס

צורת השיער:

יקבע לפי צורתו של נרתיק השערה והמבנה שלו -
ישר, מסולסל או גלי.

