



אמי"ת טכנולוגי דתי אשקלון  
חינוך שרואה רחוק  
זוכה פרס חינוך ארצי 

# הדרמיס

## העור האמיתי

### השכבה האמצעית

# הדרמיס

☀️ מכונה גם העור האמיתי.

☀️ בשכבה זו מצויים כלי דם ועצבים.

☀️ השכבה הרחבה של העור המספקת לאפידרמיס את חומרי המזון, החמצן והתאים באמצעות מערכת מסועפת של כלי הדם.

☀️ מהווה מעין מאגר מים של העור כולו.

בין שכבות האפידרמיס והדרמיס מצויות מעין פטמות - פִּפּוּלוֹת,

בפטמות מצויים קצוות הנימים (כלי דם) וכן קצוות העצבים.



← אפידרמיס

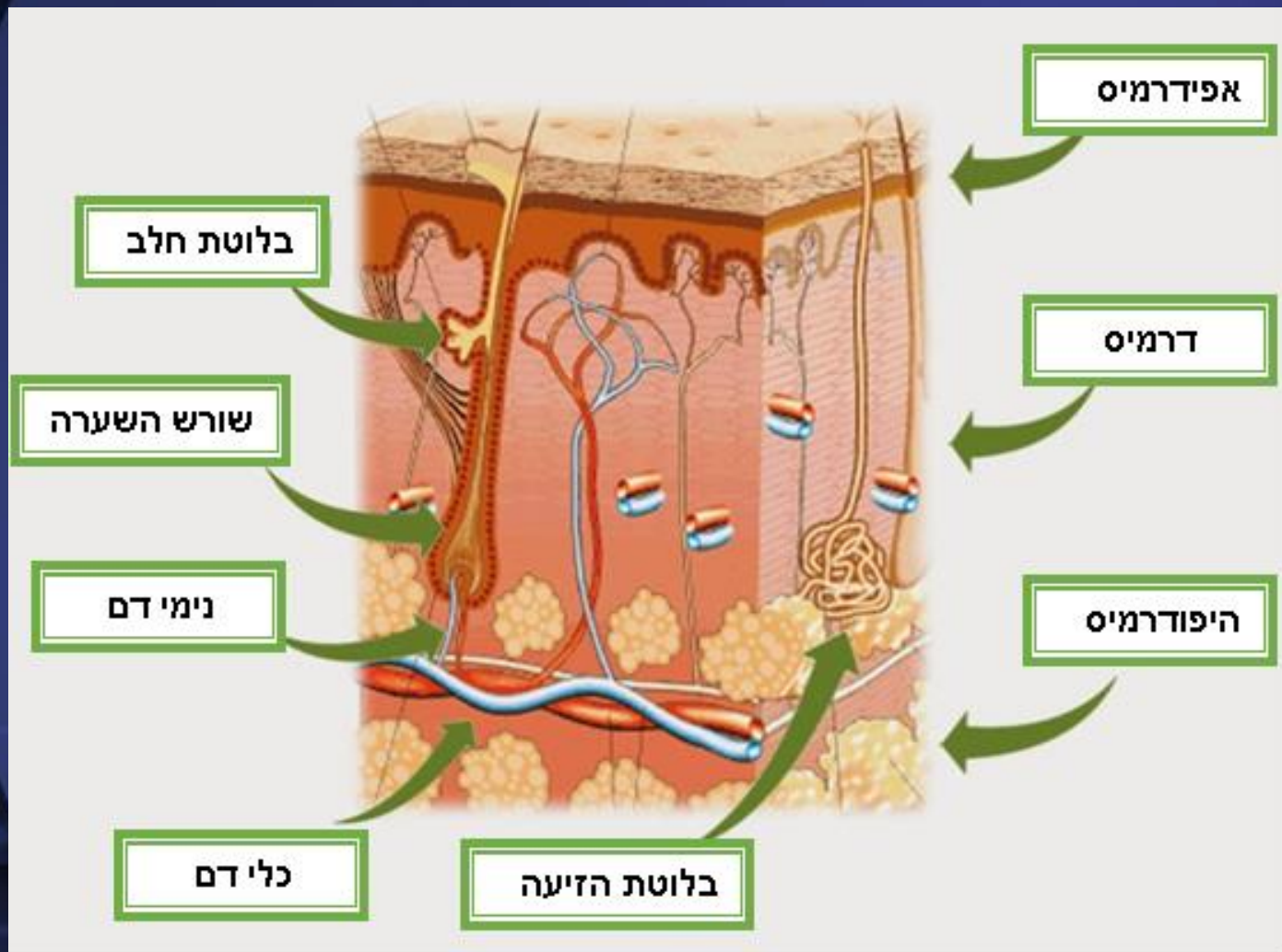
← דרמיס

# הפְּיִלּוֹת

ערוכות בסדר קבוע ויוצרות קמטוטים  
ייחודיים לכל אדם, המכונה טביעות אצבעות.

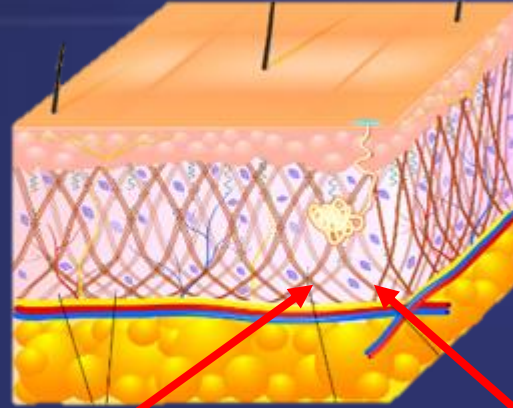


# שכבת הדרמיס מכילה:





# שכבת הדרמיס מכילה סיבים שונים :



אַלְסְטִין

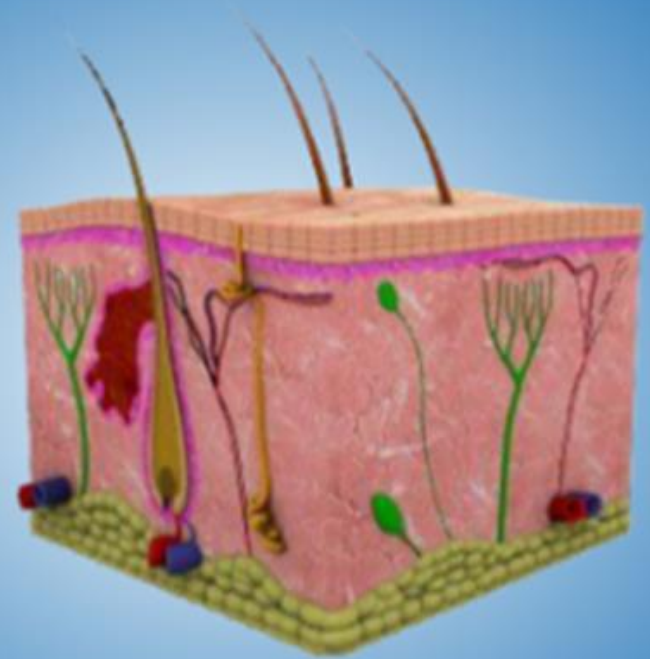
קוֹלֵגֵן

מקנים לעור את חוזקו וגמישותו

# בלוטות זיעה

## בלוטת זיעה

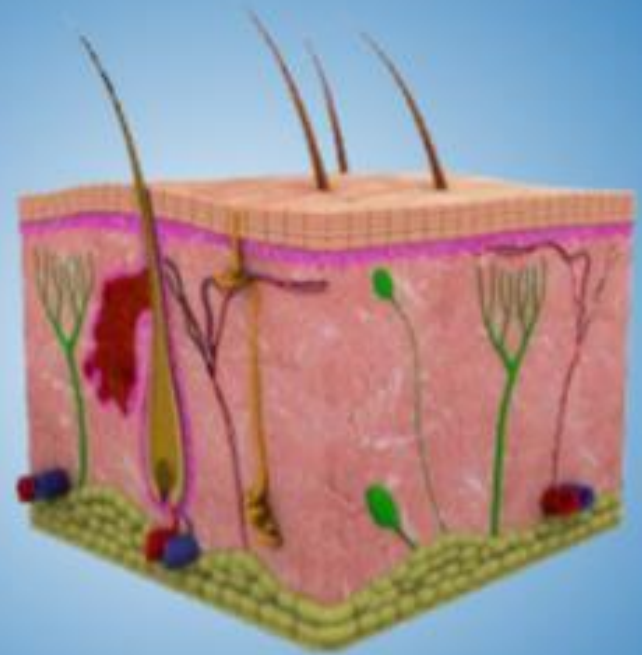
בלוטה בשכבת הדרמיס של עור הגוף, המפרישה זיעה. בעור יש בלוטות זיעה רבות. הזיעה מתאדה מפני העור, היא גורמת לקירור הגוף.



# שורש השערה

## שורש השערה

גומה בשכבת הדרמיס של  
עור הגוף, שבתוכה –  
בסיס השערה.  
לכל שערה זקיק משלה.





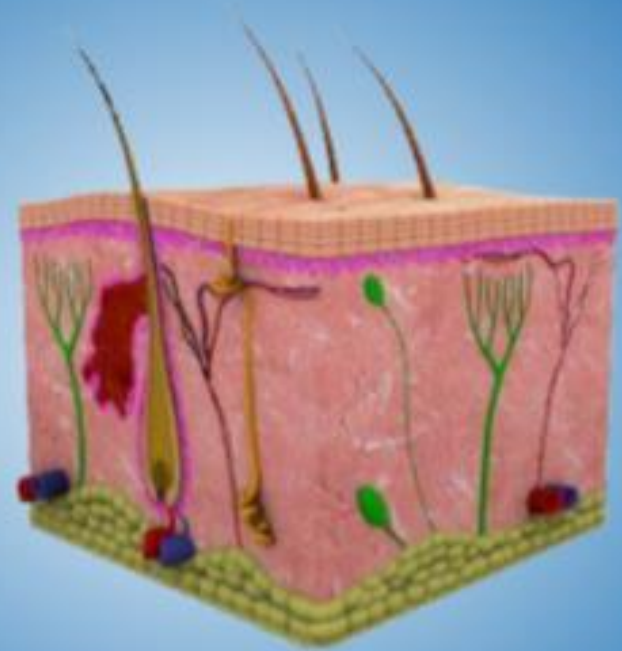
# בלוטות חלב

## בלוטת חלב

בלוטה בשכבת הדרמיס של עור הגוף, מפרישה חומר חומצי – חלב.

החלב משמש סיכה של השערות ושל עור הגוף. החלב רעיל לחיידקים רבים, וכך הוא מסייע להגן על הגוף מפניהם.

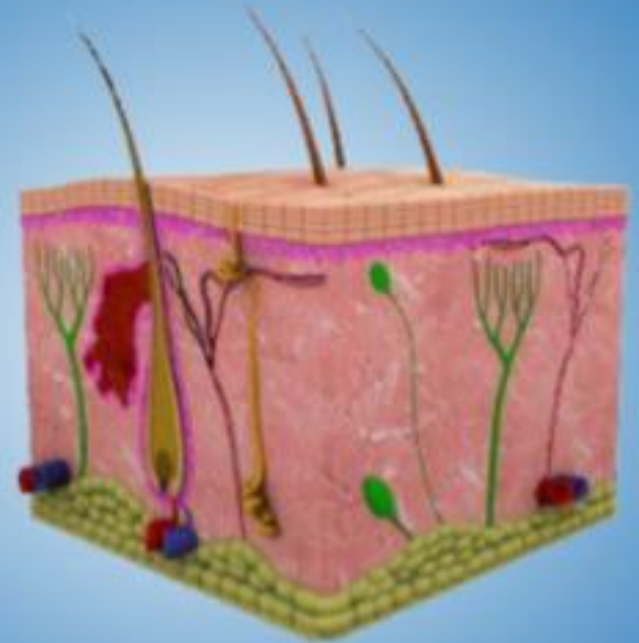
מפוזרות על פני כל הגוף פרט לכפות הידיים והרגליים.



# כלי דם

## כלי דם

בשכבת הדרמיס של עור הגוף יש כלי – דם רבים – נימים דקיקים, שהדם זורם בהם ומזין את תאי העור. כלי הדם בעור מסייעים לשחרר חום מן הגוף באמצעות התרחבות שלהם, או לשמור על חום הגוף באמצעות התכווצותם.



# מגע וקליטת מידע:

העור שלנו נמצא כל הזמן במגע עם הסביבה החיצונית .  
כאשר אנו נוגעים בחפצים שסביבנו אנו מרגישים  
תחושות של מגע:

חום , קור , כאב , לחץ , מירקם חלק או מחוספס , רך או  
קשה.

בשכבות הפנימיות של העור נמצאים תאים רגישים  
הנקראים קולטנים.

הם חלק מאיברי חוש המישוש שלנו. הקולטנים קולטים  
את הגירויים השונים ומעבירים את המידע שקלטו דרך  
העצבים למוח.

## חוש המישוש:

לחוש המישוש יש תפקיד חשוב מאד בחיינו.  
הוא מוסר מידע חשוב על העצמים מסביבנו  
ומשמש אמצעי הגנה.

הוא מזהיר אותנו מפני דברים שעלולים להזיק  
לנו, כמו: מכה, חס, קוצים דוקרניים, סיכה  
חדה, מים רותחים ועוד. המקום הטוב ביותר  
לחוש במגע הוא באמצעות קצות האצבעות,  
מכיוון ששם מרוכזים קולטנים בצפיפות רבה.



# תא חישה = תא עצב

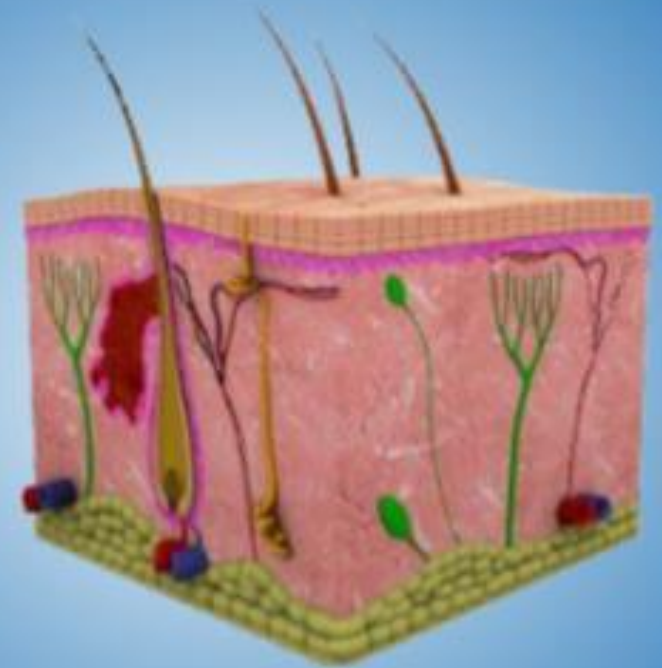




# קולטן כאב

## קולטן כאב

קולטני הכאב הם קצוות חופשיים של סיבי עצבים, שנמצאים בשכבת הדרמיס של העור. כאשר יש פגיעה בעור, הקולטנים גורמים לנו לחוש כאב.



# קולטון מגע

## קולטון מגע

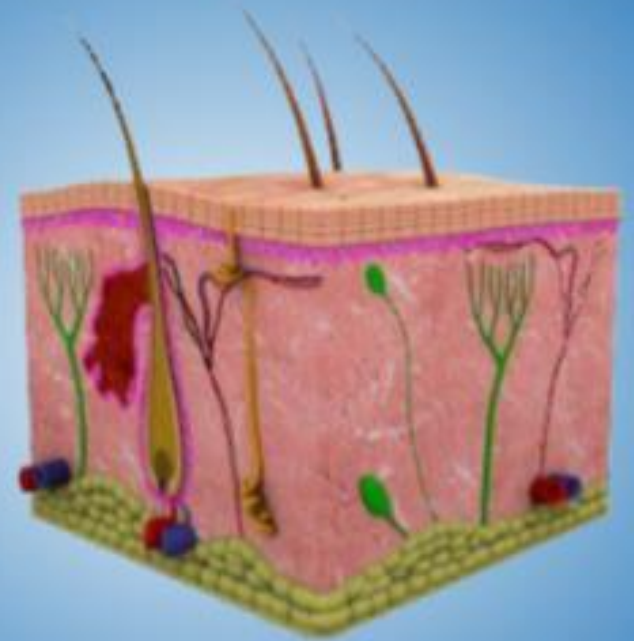
תא חישה (תא עצב), שנמצא בשכבת הדרמיס של עור הגוף, והוא רגיש למגע. קולטוני המגע רבים במיוחד בקצה הלשון ובקצות האצבעות.



# קוֹלֵטֵן חוֹם

## קוֹלֵטֵן חוֹם

תא חישה (תא עצב), שנמצא בשכבת הזרמיס של עור הגוף, והוא רגיש לעלייה בטמפרטורה. הודות לקולטני החום אנו יכולים להיזהר מטמפרטורות גבוהות מידי, המסוכנות לגופינו.



# קוֹלֶטוֹן קוֹר

## קוֹלֶטוֹן קוֹר

תא חישה (תא עצב), שנמצא בשכבת הזרמים של עור הגוף, והוא רגיש לירידה בטמפרטורה.

