



# האפיזדרמיס

## השכבה העליונה



עריכה: מיטל לוגסי רכזת מגמת עיצוב

# האפידרמיס

☀️ מכונה גם עור עליון.

☀️ האפידרמיס הינו השכבה האפיתלית העשויה מרקמה תאית רב שכבתית מחוסרת כלי דם ועצבים.

☀️ מגן על הרקמות העדינות יותר שמתחתיו בפני חבלה, גירויים, חדירת חיידקים וחומרים חיצוניים אחרים.

שכבה אפיתלית - רקמה המצפה משטחים גיזוניים של איברים בגוף ונמצאת בגבול בין הסביבה הגיזונית לסביבה הפנימית

☀ בחלקו החיצוני מצויים תאים קרניים מתים  
ובחלקו הפנימי - תאים חיים.

☀ לכל אזור בגוף יש אפידרמיס המתאים לצרכיו.



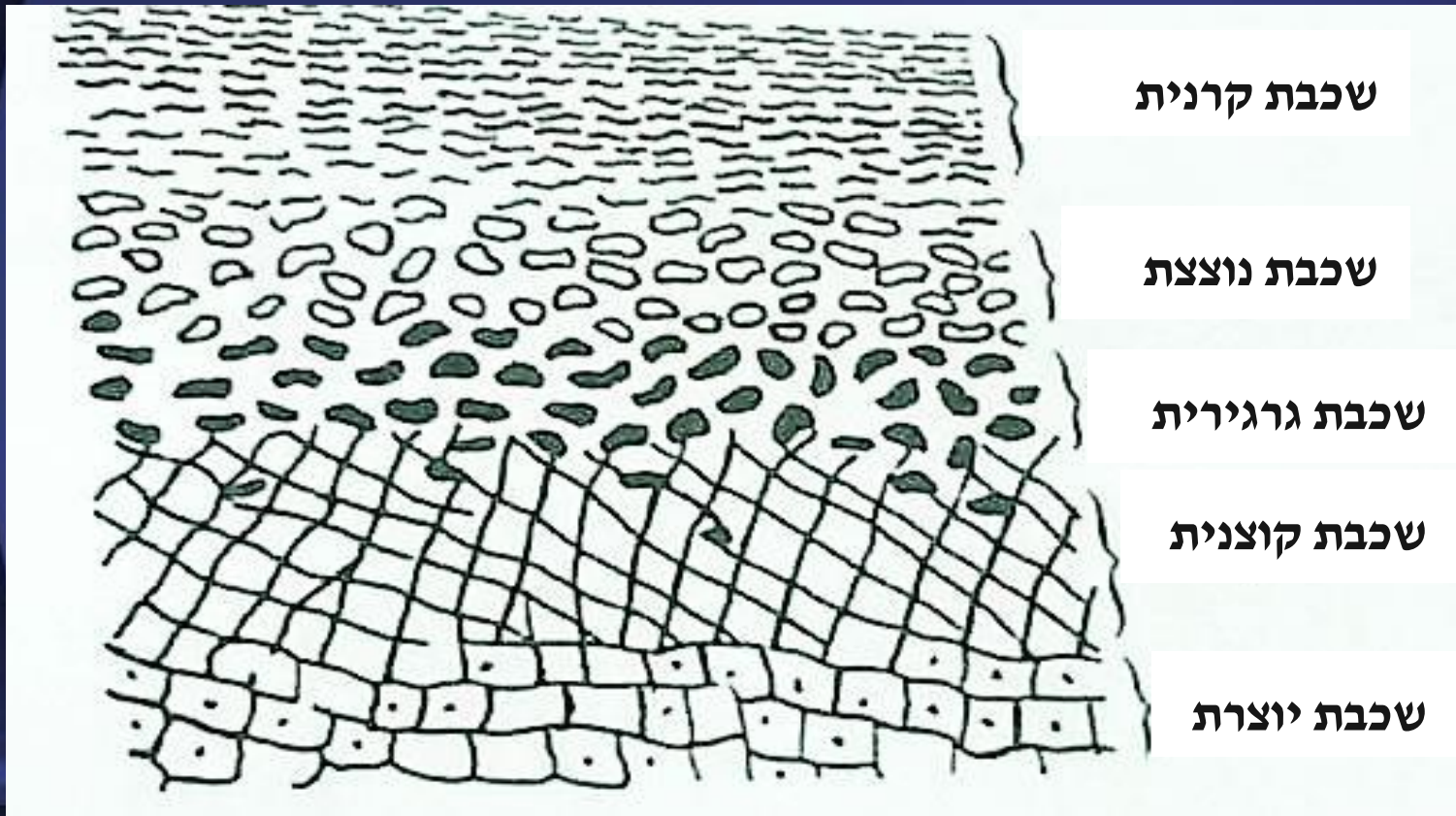
עבה



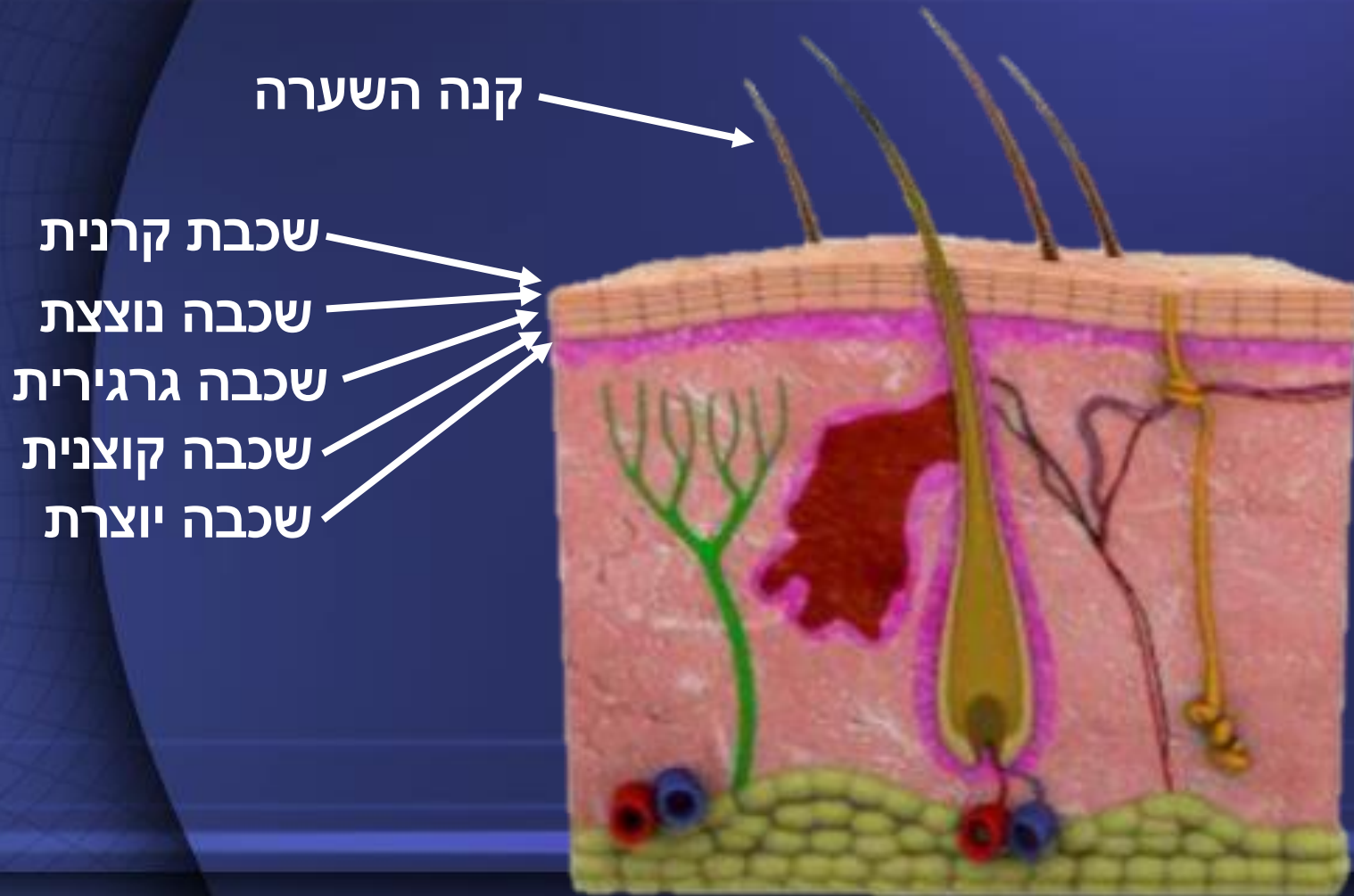
דקיק ועדין



# באפידרמיס ניתן להבחין בחמש תת שכבות עיקריות (לא כולן נמצאות בכל אזורי הגוף)

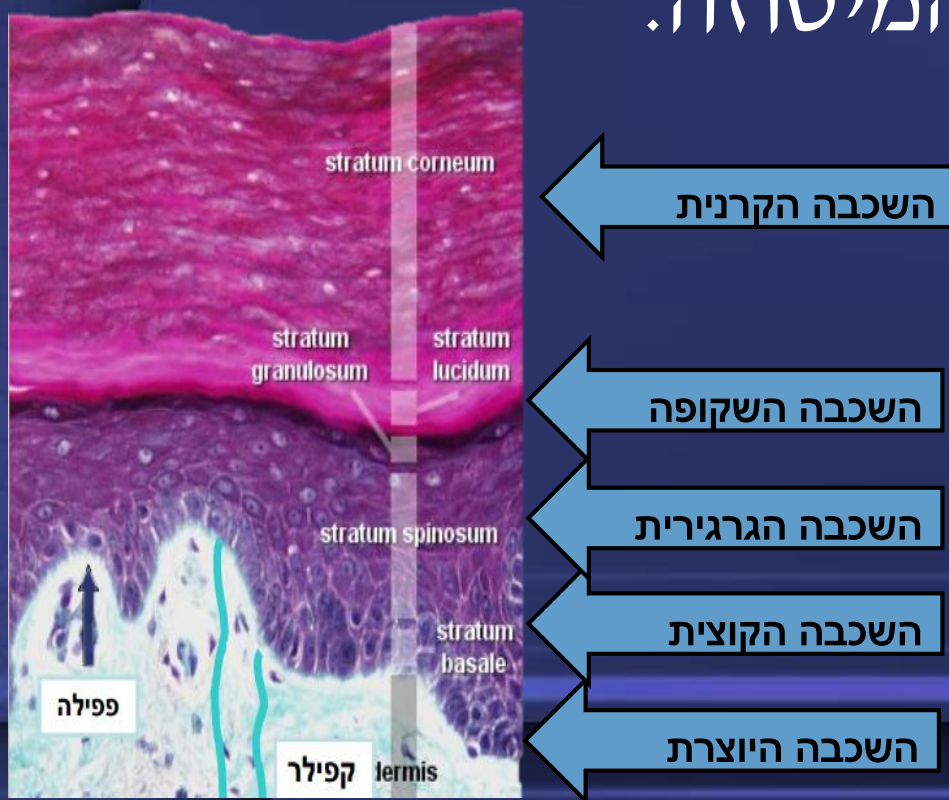


# האפידרמיס



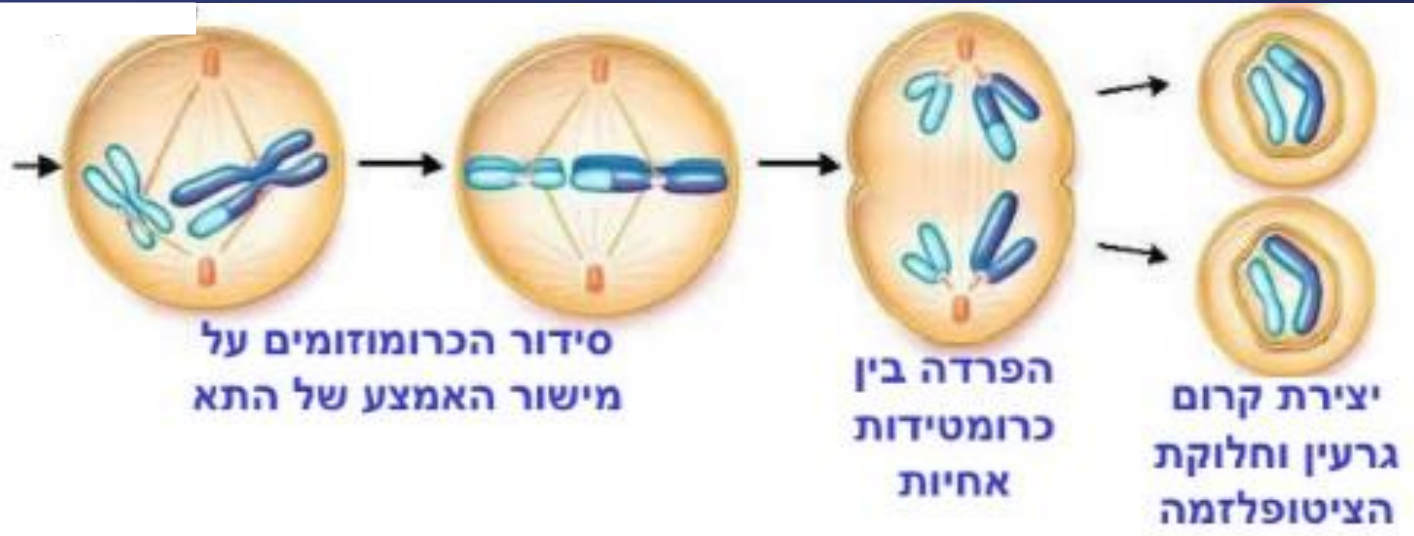
# השכבה היוצרת (בְּזָלִית)

השכבה התחתונה היוצרת את ארבע השכבות שמעליה, ע"י חלוקת המיטוזה.

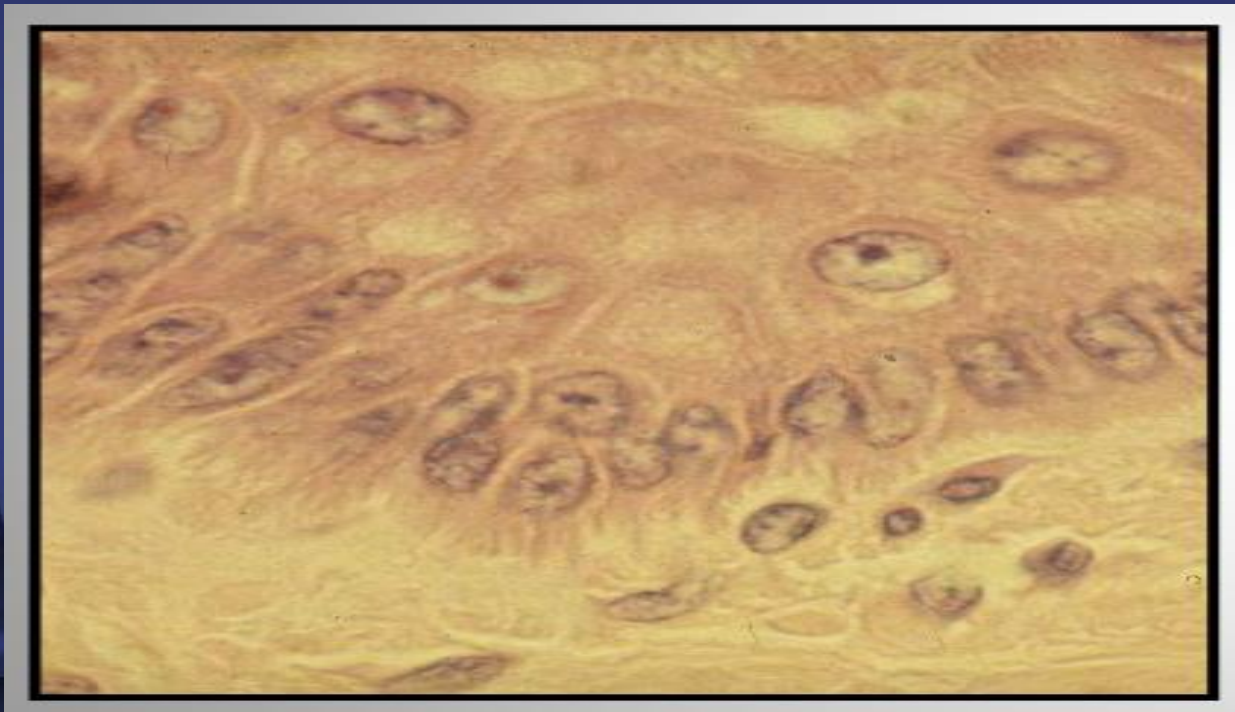


## יש בה שני סוגי תאים:

1. תאי הבסיס – שכבה שמתבצעת בה חלוקת התאים, חלק מתאי הבת נשארים בבסיס וחלקם נדחקים כלפי מעלה.



(2) תאים יוצרי מלנין (פיגמנט – חומר צבע) המלנין נוצר בתוך התא ומועבר לשאר תאי האפידרמיס.





# תפקיד המלנין

## המלונוציטים:

את צבע העור קובעים שני דברים עיקריים:

(1) ריכוז ההמוגלובין בדם.

(2) פיגמנט שנקרא מלנין.

המלנין מעניק לנו את צבע העור שלנו, את צבע השיער וגם את צבע העיניים.

חשיפה לשמש גורמת אצל בהירי העור  
להפעלת הפיגמנט – שזוף.

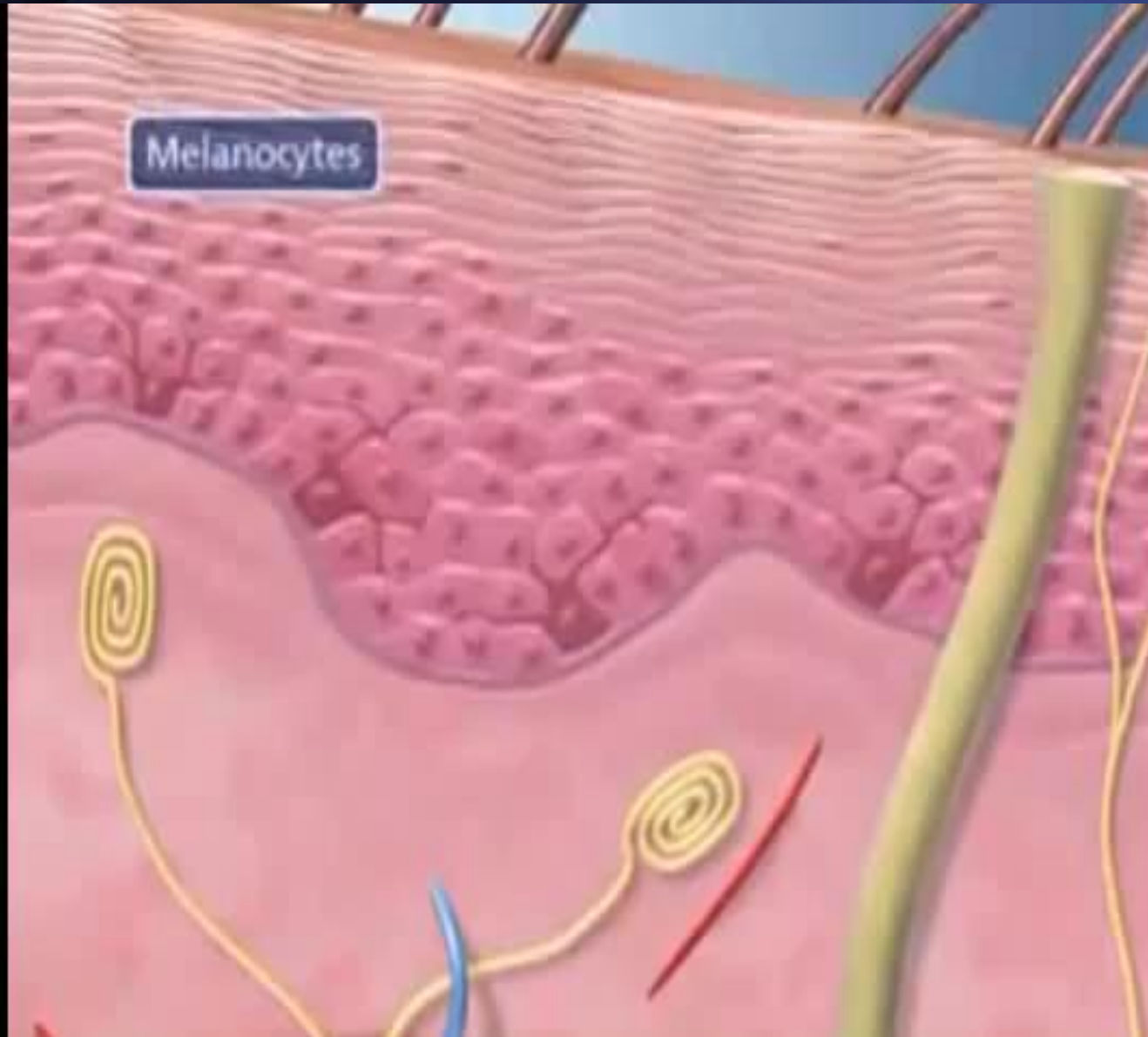
אצל כהי עור יש פי 4 מלנין הפועל ללא כל  
קשר לחשיפה לשמש.

**לבקנות –**

חוסר מוחלט או כמעט מוחלט  
של מלנין בגוף, בייחוד בעור,  
בעיניים ובשיער.



# כיצד מגן המלנין מפני הקרינה האולטרה סגולית



המלנין הוא מנגנון של העור  
להתגונן מפני קרינה אולטרה  
סגולית.



# השכבה הקוצנית (קוצית)

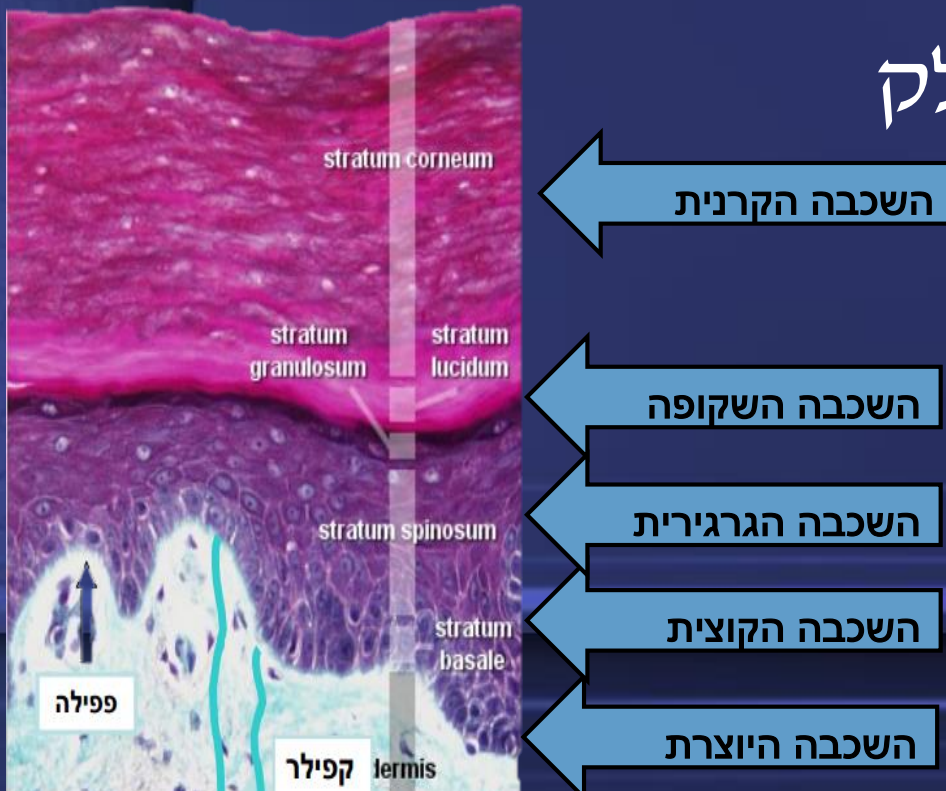
השכבה העבה ביותר של האפידרמיס.

בשכבה זו התאים מייצרים חלבונים בלתי מסיסים הקרויים "קרטיין".

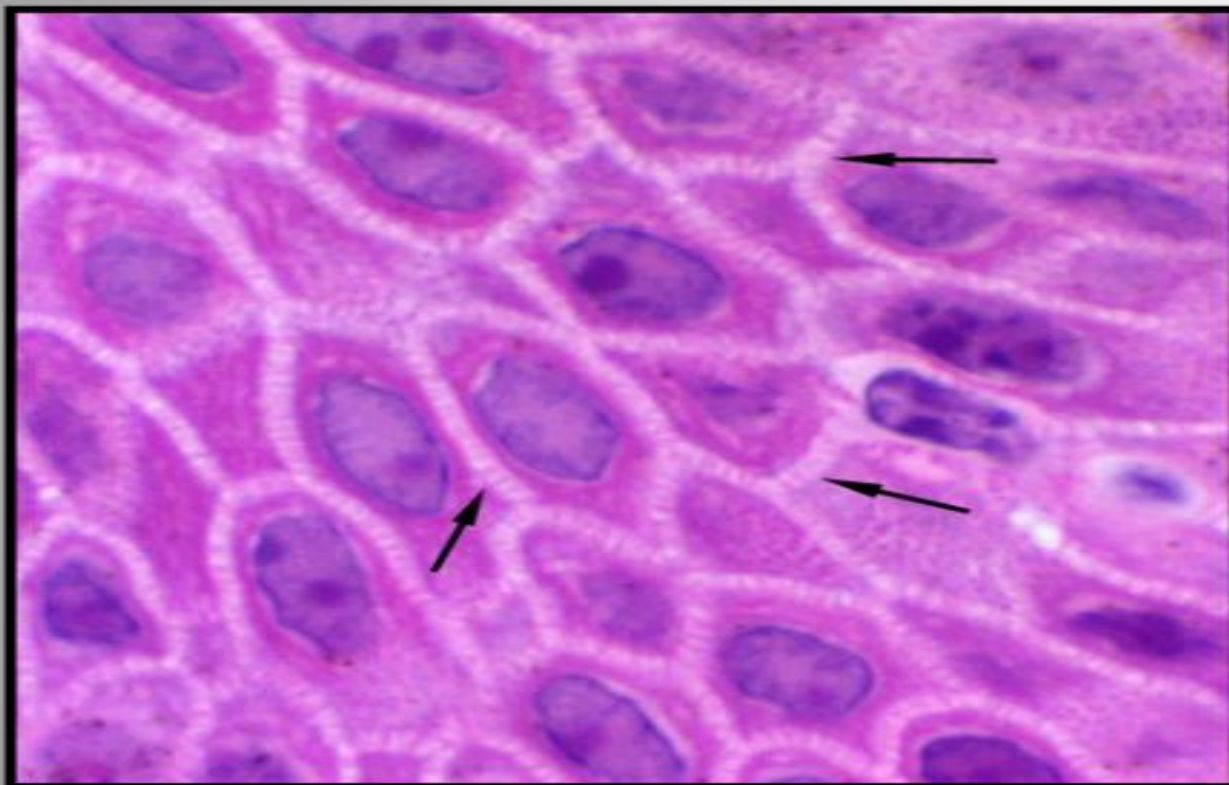
התאים שבה הם אמנם חיים

אך אינם יכולים להתחלק

וליצור תאים חדשים.

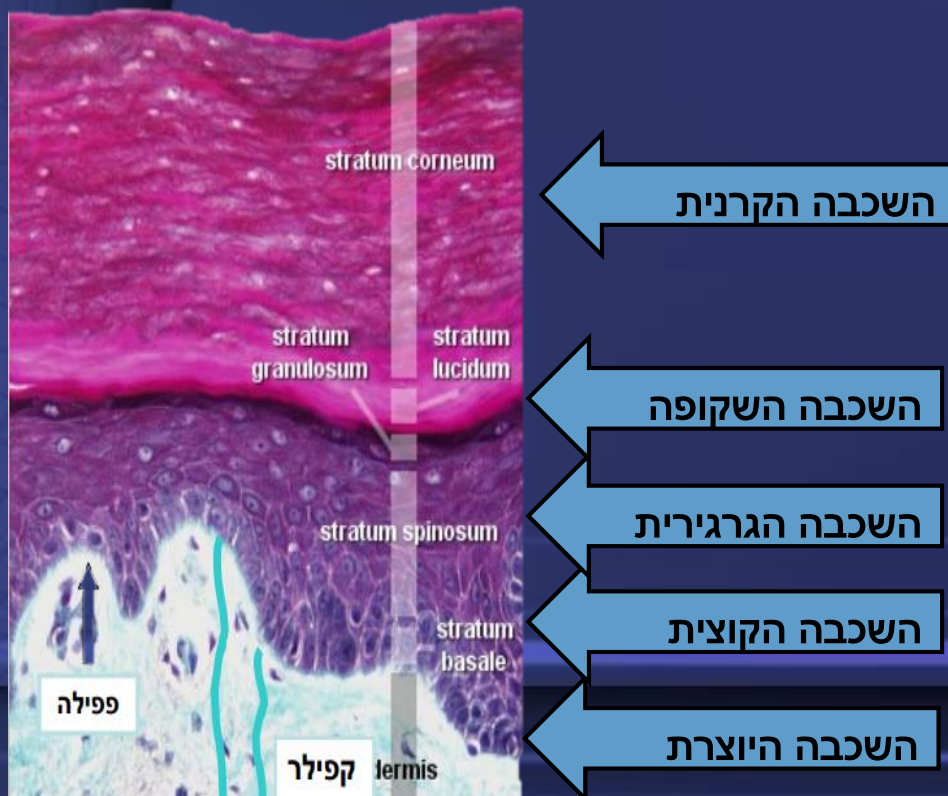


תאים אלו מתחברים אחד לשני באמצעות גשרים  
הנראים במיקרוסקופ כקוצים.



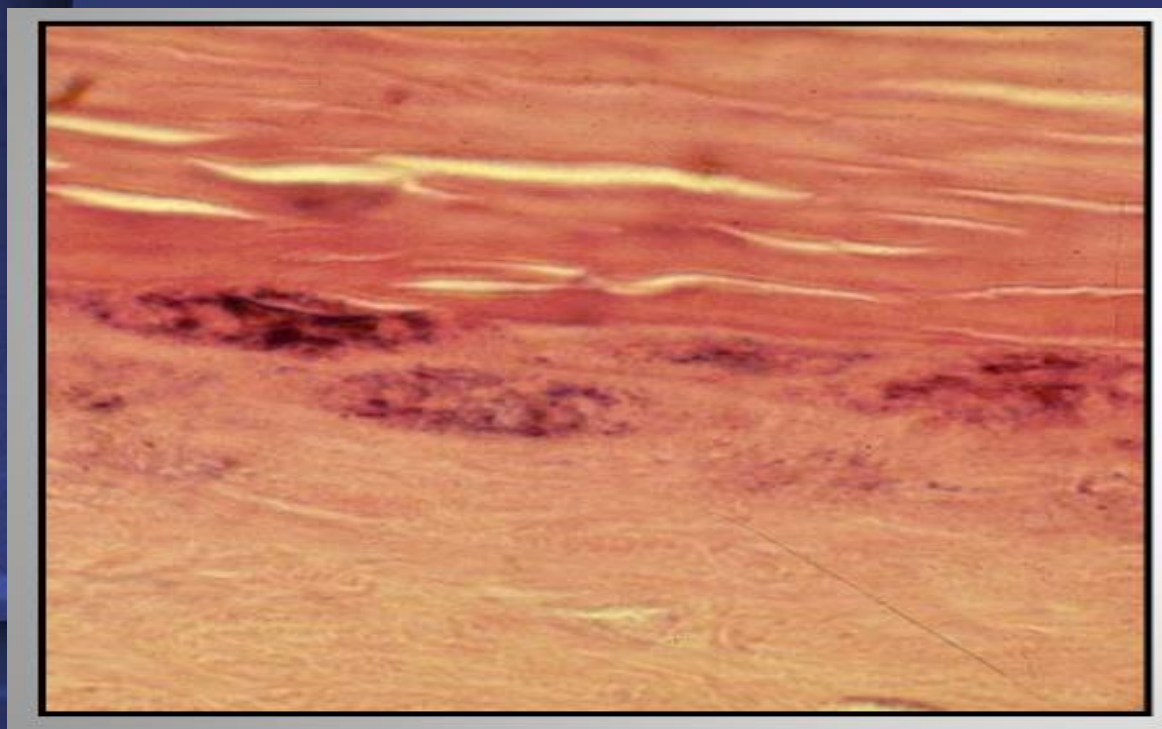
# השכבה הגרגירית (גְרָנוּלִית)

שכבה דקה. קיבלה את שמה בשל הגרגירים הנראים בתאים אלה כאשר מסתכלים במיקרוסקופ.



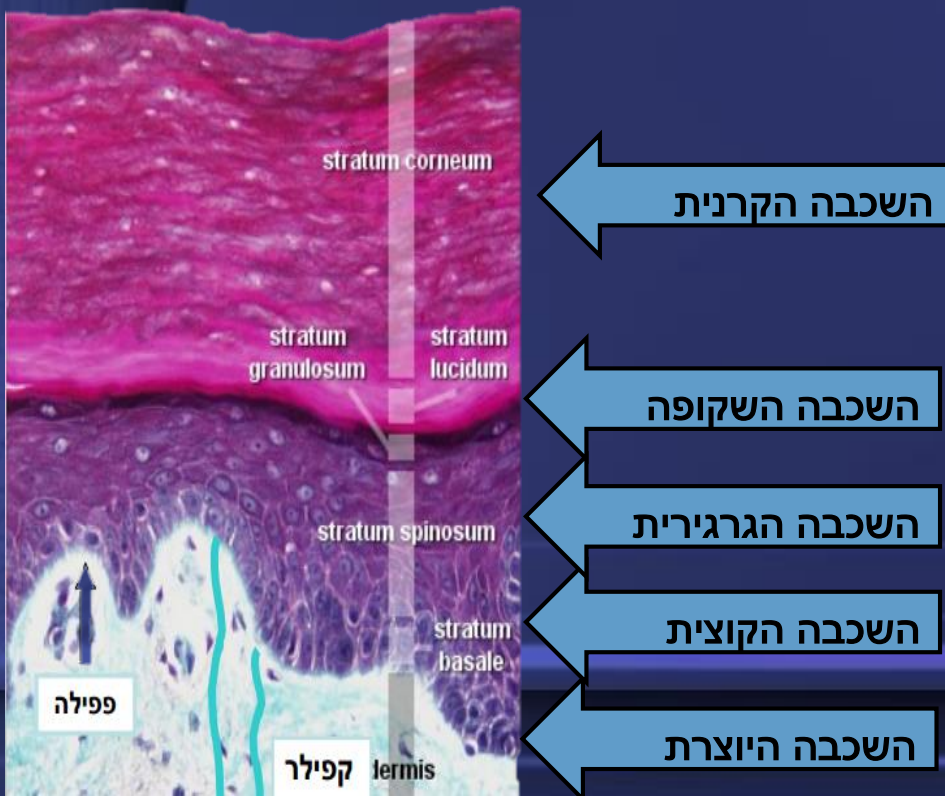


בשכבה זו מתחיל הרס של תאים והכנתם לקראת  
המעבר לתת השכבה העליונה – הקרנית –  
ולתפקידם החדש להגן על גוף מפני פגיעה  
ואובדן נוזלים.

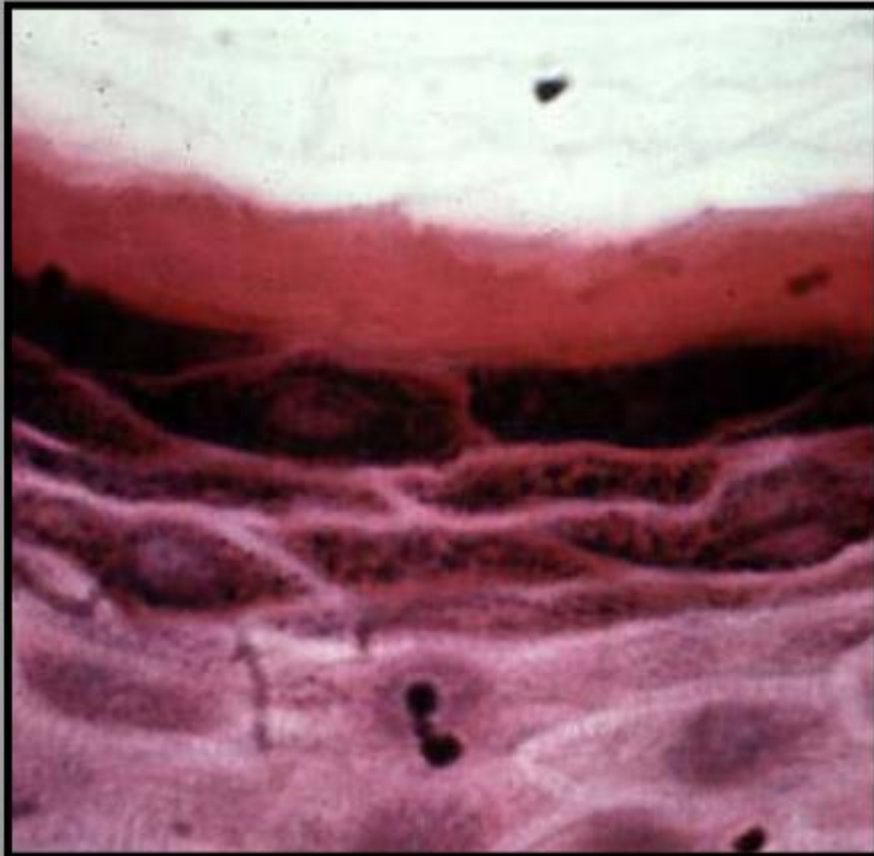


# שכבה נוצצת (שקופה)

תת שכבה זו קיימת רק בכפות הידיים והרגליים.



היא מעבה את האפידרמיס ומאפשרת לו לעמוד  
בלחצים גדולים יותר.

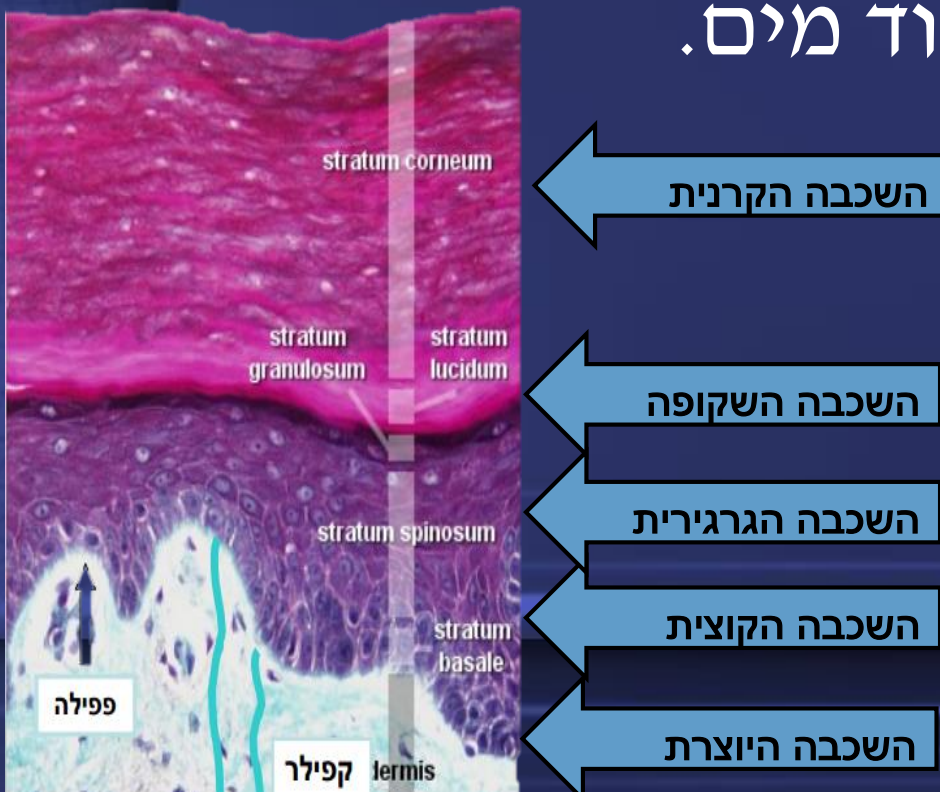


# שכבת הקרנית:

השכבה החיצונית, המורכבת ממספר תת שכבות (בין 15-40) של תאים מתים גדולים מאוד, שטוחים וצרים.

בתאים אלו יש מעט מאוד מים.

הם מכילים בעיקר חומר קרני.



התאים בשכבה זו נושרים כל עת ומוחלפים בתאים חדשים העולים מן השכבה היוצרת. זוהי שכבה המגינה על הגוף הן מפני איבוד נוזלים והן מפני חדירה של חומרים זרים וחיידקים לתוך הגוף פנימה.

