

LA LENGUA DE LAS MANOS

DICIEMBRE 2018

SI ME ENSEÑAS TE
ENTIENDO MEJOR.

¡UNA REVISTA INSPIRADA
EN LA LENGUA DE SEÑAS!



*La lengua de
signos
británica es
considerada
lengua
extranjera*

¡sorprendente! ¿no?

EDITORIAL

Somos alumnos de la Universidad Pedagógica Nacional Unidad 112 del municipio de Celaya gto. En esta revista quisiéramos que todo aquel alumno despierte el interés por aprender la lengua de señas, este viaje que hemos estado recorriendo para nuestra formación como profesionales para la educación, nos damos cuenta que para ser competente hay que estar listo para todo, y no solo nos referimos a las tecnologías sino también a que estemos conscientes que no todas las personas que necesiten de nuestra ayuda están al cien por ciento en sus cinco sentidos, la lengua de señas no es tan conocida por muchos en la sociedad ya que muy escasamente, se ve a una persona andar por la calle hablando la lengua de señas con otra persona. Esperemos y esta revista sea de tu agrado y que la lengua básica que se te presenta a continuación sea de mucho interés para ti.



5 A , 03 de Diciembre del 2018

SI ME ENSEÑAS TE ENTIENDO MEJOR...



¿QUE ES LA DISCAPACIDAD AUDITIVA?

Se conoce como discapacidad auditiva a la pérdida de la audición de manera superficial o profunda en uno o ambos oídos; que, si bien es detectada a tiempo, existe la posibilidad de recuperación y/o tratamiento (dependiendo del grado de sordera o discapacidad auditiva).

Las personas 'sordas' suelen padecer una pérdida de audición profunda, lo que significa que oyen muy poco o nada. A menudo se comunican mediante el lenguaje de signos

DATOS Y CIFRAS

SEGÚN LA OMS (2018)

466 MILLONES DE PERSONAS EN TODO EL MUNDO PADECEN PÉRDIDA DE AUDICIÓN DISCAPACITANTE, DE LAS CUALES 34 MILLONES SON NIÑOS

SE CALCULA QUE, EN 2050, MÁS DE 900 MILLONES DE PERSONAS —ES DECIR, UNA DE CADA 10— SUFRIRÁ UNA PÉRDIDA DE AUDICIÓN DISCAPACITANTE

EL 60% DE LOS CASOS DE PÉRDIDA DE AUDICIÓN EN NIÑOS SE DEBEN A CAUSAS PREVENIBLES

PERDIDA DE AUDICIÓN Y SORDERA

Se dice que alguien sufre pérdida de audición cuando no es capaz de oír tan bien como una persona cuyo sentido del oído es normal, es decir, cuyo umbral de audición en ambos oídos es igual o superior a 25 dB. La pérdida de audición puede ser leve, moderada, grave o profunda. Afecta a uno o ambos oídos y entraña dificultades para oír una conversación o sonidos fuertes.



LSM

¿QUÉ ES LSM (LENGUA DE SEÑAS MEXICANA)?

La lengua de señas mexicana es un patrimonio lingüístico de la nación mexicana que consiste en un conjunto de signos manuales y gestuales (suelen estar acompañados de expresiones faciales y movimiento corporal) que la comunidad sorda o personas con discapacidad auditiva (y sus conocedores) utiliza para comunicarse.

¿Porque conocer la LSM?

TE DAMOS 3 razones por las cuales la lengua de señas despertó tu curiosidad

1.- Convives con una persona sorda.

Es bien sabido que la práctica hace al maestro, por lo que, al convivir con un sordo y conocer este lenguaje, a diferencia de otras personas, tendrás con quien practicar frecuente u ocasionalmente, es decir, se te facilitará este nuevo aprendizaje

2.- Necesitas aprender y dominar el lenguaje.

Si estás estudiando Educación Especial, o eres docente de educación básica o media superior, es necesario saber que dominar este lenguaje es una responsabilidad.

3.- Interés personal

Por algún u otro motivo, tu curiosidad te llevó hasta aquí. Son muchas las personas interesadas en aprender este lenguaje, sin embargo, son pocas las que investigan y están al tanto de este sector de la población

SI ME ENSEÑAS TE ENTIENDO MEJOR...



INSTITUTOS EN GUANAJUATO QUE CAPACITA A PERSONAS EN LENGUAJE DE SEÑAS

IECA GUANAJUATO
Instituto estatal de capacitación

GUANAJUATO
Instituto Estatal de
Capacitación

El Instituto Estatal de Capacitación (IECA) y el Instituto Guanajuatense para las Personas con Discapacidad (Ingudis) coordinan esfuerzos para las personas puedan capacitarse en el Lenguaje de Señas Mexicana y este aprendizaje pueda replicarse en diversos ámbitos en favor de las personas sordas.

La intención de este curso, en el que participan siete personas oyentes y el resto sordas, es generar una empatía y que conozcan parte de la cultura de personas sordas



El IECA ha buscado ampliar las destrezas de las personas con diferentes tipos de discapacidad a través de la capacitación en sus 28 planteles que hay en el estado. Tan sólo el año pasado se logró capacitar a 657 personas con discapacidad en diferentes especialidades



NOS INTERESA SABER QUE ES LO QUE PIENSAS...

Nos dimos a la tarea de Entrevistar algunos alumnos de La Universidad Pedagógica unidad 112 Del municipio de Celaya Gto. Para saber que opinan o si conocen la LSM.

¿Qué entiendes por discapacidad?

Algo que te cuesta hacer o no puedes hacer.

¿Qué entiendes por discapacidad fonológica?

Habla y escucha.

¿Sabes cuáles son las causas de la discapacidad?

No.

¿Crees que exista un medio de comunicación para ellos?

¿Cuáles conoces?

El lenguaje de señas.

¿Conoces el lenguaje de señas?

Si.



¿Lo dominas o lo has practicado?

Lo eh practicado, pero no lo domino.

¿Te interesaría practicarlo un poco más o aprenderlo?

Si.

¿Conoces alguna institución en Celaya que imparta clases del lenguaje de señas?

No.

¿Crees que es importante para el psicólogo educativo conocer el lenguaje de señas? ¿Por qué?

Sí, porque no falta un paciente que llegue con esas discapacidades.



LSM

Resulta interesante saber que de un grupo
De 30 alumnos de la Universidad Pedagógica
Unidad 112



La Mayoría de los
alumnos sabe que es
la lengua de señas
Pero el 60 %
solamente lo domina o
tiene algún
conocimiento básico
de la LSM.
Pero cabe destacar
que los alumnos tienen
un gran interés por
aprenderlo, pues
comentan que se le
sería de gran ayuda
para su carrera



SI ME ENSEÑAS TE ENTIENDO MEJOR...

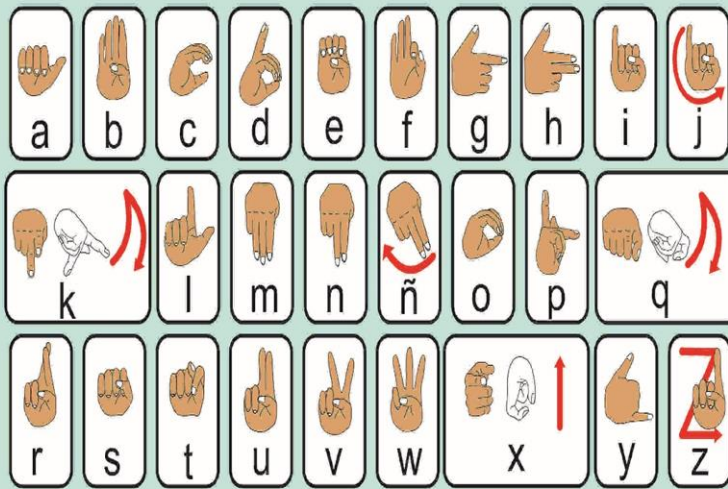


LSM

CONOZCAMOS ALGO BÁSICO DE LA LENGUA DE SEÑAS

Te damos algo básico con lo que puedes empezar a practicar de la lengua de señas mexicana.

ALFABETO



NÚMEROS



SI ME ENSEÑAS TE ENTIENDO MEJOR...



LSM

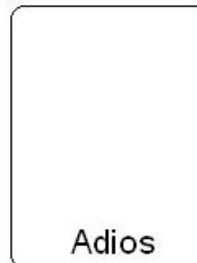
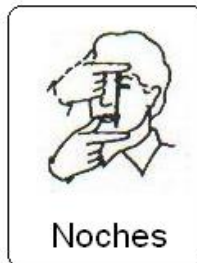
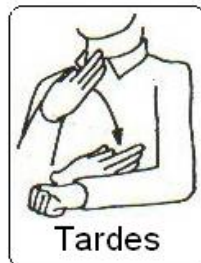
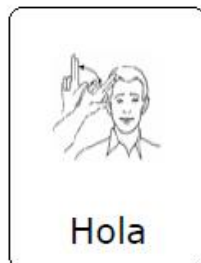
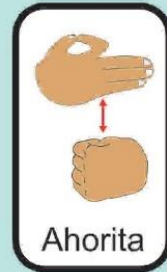
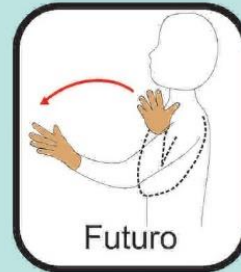
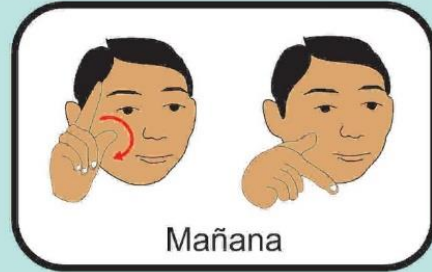
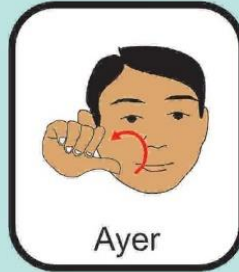


SI ME ENSEÑAS TE ENTIENDO MEJOR...



LSM

TIEMPO



SI ME ENSEÑAS TE ENTIENDO MEJOR...



CURIOSIDADES

EXISTEN DIVERSOS MITOS QUE RODEAN A LAS PERSONAS QUE TIENEN UNA DISCAPACIDAD AUDITIVA-FONOLÓGICA QUIZÁ CAUSADA POR EL DESCONOCIMIENTO QUE TENEMOS A CERCA DE LA MISMA Y DE LA LENGUA DE SEÑAS POR ELLO A CONTINUACIÓN SE ENUNCIARÁN UNA SERIE DE DATOS, CURIOSIDADES, INFORMATIVOS O RELEVANTES QUE NOS PERMITIRÁN ESTAR UN POCO MAS FAMILIARIZADO CON ESTE TEMA.

1) LAS LENGUAS DE SEÑAS SON LENGUAJES DISTINTOS

La lengua de señas es un idioma en el que predomina el uso de señas, movimientos a través de las manos y expresiones faciales opuesto a los patrones de sonido transmitidos de forma acústica de los demás idiomas. El sistema de comunicación manual comparte ciertas similitudes con las lenguas que son habladas, pues no son solo señas, contrario a lo que se piensa: cuenta con su propio vocabulario, sintaxis, gramática y estructura de oraciones. (global translators, s.f., párr. 1)



2) ¿Todos los sordos utilizan el lenguaje de signos?

No. De acuerdo con informes de la Organización Mundial de la Salud (OMS), 360 millones de personas sufren problemas auditivos en el mundo, pero se estima que solamente 70 millones de ellos utilizan el lenguaje de señas como primer idioma o lengua materna. Los 290 millones restantes utilizan el lenguaje convencional de su país, con la ayuda de audífonos o implantes cocleares (Oír Vital Web,2018, párr.2)

3) EXISTEN DIFERENTES TIPOS DE LENGUAS DE SEÑAS

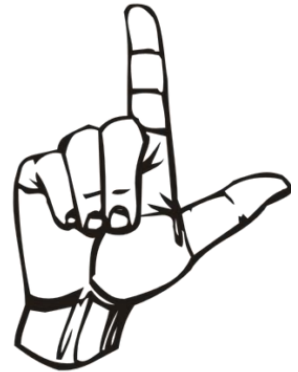
Se estima que existen alrededor de 135 lenguas de señas oficiales en todo el mundo y más de 6000 no oficiales, todas ellas con sus propios vocabularios y señas diferentes. Por ejemplo, el lenguaje de señas americano (American Sign Language – ASL) y el británico (British Sign Language – BSL) son diferentes entre sí, ya que el americano tiene la mayoría de sus raíces en el lenguaje de señas francés. En esta



imagen pueden ver la palabra para matemáticas en ASL y en el lenguaje de señas japonés (global translators, s.f., párr. 2)

4) EL DAÑO CEREBRAL TAMBIÉN AFECTA EL LENGUAJE DE SEÑAS DE LA MISMA MANERA QUE EL IDIOMA QUE ES HABLADO

Los problemas de comunicación causados por un accidente que provoque algún daño cerebral o un derrame son independientes del idioma hablado. Los que practican la lengua de señas se liarán al tratar de expresarse y tendrán errores en las estructuras de sus frases de la misma manera en la que los hablantes de cualquier otro idioma se verían afectados. (global translators, s.f., párr. 4)



5) LOS BEBÉS APRENDEN LENGUAS DE SEÑAS DE LA MISMA FORMA QUE OTROS IDIOMAS.

Todos los idiomas y la lengua de seña son igualmente adquiridos desde el nacimiento. Los niños de padres sordos aprenderán su lengua materna y el lenguaje de señas, siendo bilingües desde su nacimiento. De la misma manera, los bebés que nacen sordos “balbucean” en la lengua de señas antes de comprender y defenderse en el lenguaje en su vasta totalidad y en lugar de pequeños ruidos, el bebé hará señas o movimientos de bebés para expresarse. (global translators, s.f., párr.3)

